

GIẢI PHÁP HOÀN HẢO CHO TRẦN - TƯỜNG - SÀN

ỨNG DỤNG:

Trần thả chịu ẩm, tường bao, lót sàn thay thế bê tông, ván gỗ ép công nghiệp...

ƯU ĐIỂM:

-  Chống cháy, chịu ẩm
-  Không mốc mọt
-  Dễ thi công
-  Độ bền 50 năm

CHẤT LƯỢNG
SIÊU BỀN
50 NĂM

100% KHÔNG AMIĂNG



MỤC LỤC

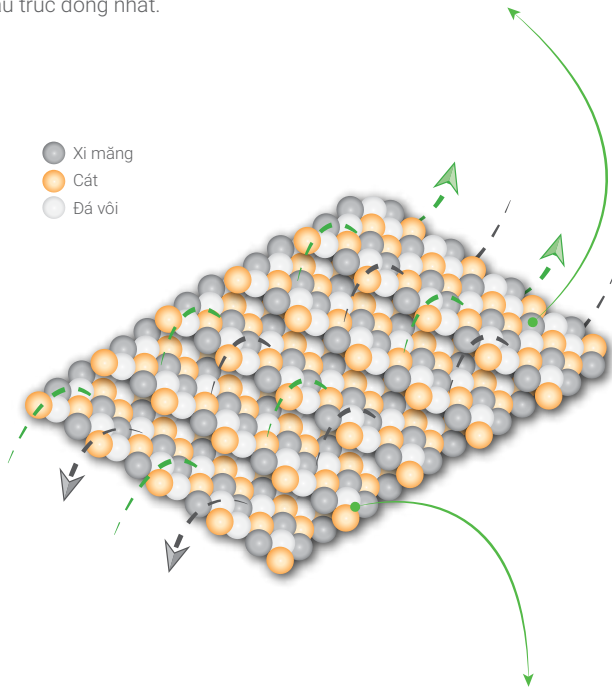
Nội dung	Trang
Giới thiệu Tấm xi măng sợi DURAFlex [®]	4
Thông số kỹ thuật Tấm xi măng sợi DURAFlex [®]	5
Kết quả kiểm định, chứng nhận chất lượng sản phẩm DURAFlex [®]	6
Công trình ứng dụng Tấm xi măng sợi DURAFlex [®]	8
Ứng dụng Trần thả chịu ẩm	10
Tấm Trang Trí Vĩnh Tường trên nền tấm DURAFlex [®]	12
Hướng dẫn thi công trần sử dụng tấm DURAFlex [®]	13
Ứng dụng Vách nội/ ngoại thất	14
Hướng dẫn thi công tấm DURAFlex [®] cho vách văn phòng	16
Ứng dụng lót sàn tấm DURAFlex [®]	18
Nhận diện sản phẩm tấm DURAFlex [®]	20
Có thể bạn chưa biết	21
Hướng dẫn vận chuyển và bảo quản tấm	22
Giới thiệu SAINT-GOBAIN VIỆT NAM FGM	23
Giới thiệu CÔNG TY CP CN VĨNH TƯỜNG	23
Giới thiệu CÔNG TY CP HIỆP PHÚ	23

TẤM XI MĂNG SỢI **DURAflex**® CÓ GÌ ĐẶC BIỆT?

Tấm xi măng sợi siêu bền - **DURAflex**® là giải pháp vật liệu mới ứng dụng cho trần - tường - sàn trong nội ngoại thất, sản phẩm đáp ứng hoàn hảo nhu cầu thi công nhanh chóng cho mọi công trình.

1) CHỊU ẨM TUYỆT VỜI

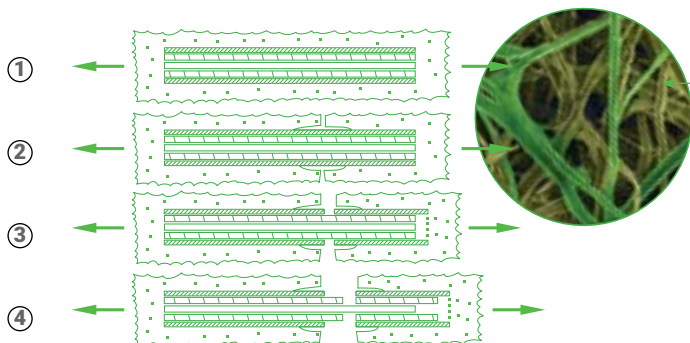
Cát, xi măng, vôi, các thành phần vật liệu không cháy được nghiền siêu mịn gấp hàng chục lần so với kích thước ban đầu giúp tấm có cấu trúc đồng nhất.



Liên kết chặt chẽ tạo màng chắn giúp tấm có khả năng chịu ẩm, chịu nước cao, nhưng cấu trúc vẫn chứa khe rỗng với cơ chế hít thở 2 chiều nhờ vậy có thể sơn trang trí dễ dàng, siêu đẹp với nền bề mặt tấm trắng sáng, láng mịn...

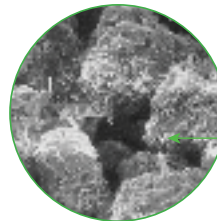
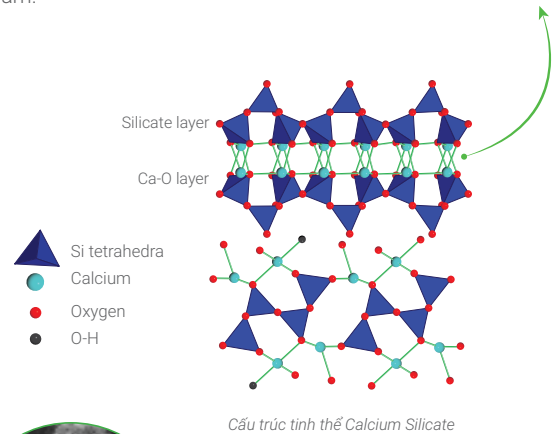
2) BỀN DẪO DAI

Ma trận liên kết các sợi giấy Cellulose đan xen giúp cho tấm có một cấu trúc bền vững dẻo dai ngay cả khi bị lực mạnh tác động. Tấm không gãy đột ngột mà phải vượt qua rất nhiều lớp bảo vệ đến tận lớp lõi trong cùng.

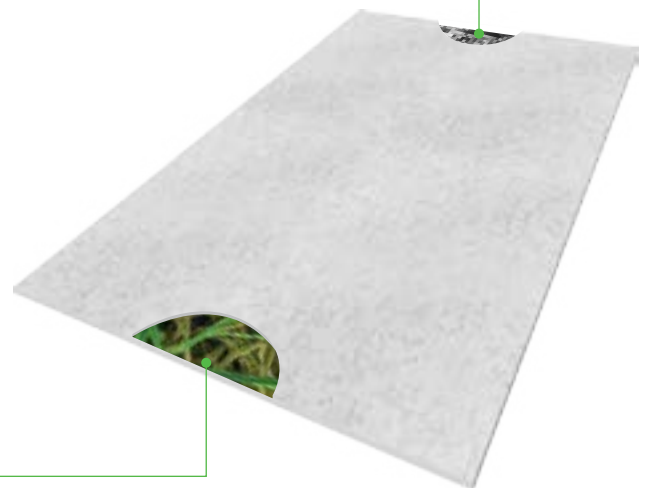


3) SIÊU CỨNG CHẮC

Công nghệ chung áp Autoclave ở nhiệt độ cao, áp suất lớn, các thành phần hóa học và cấu trúc tinh thể được ổn định để tạo ra kết cấu vững chắc bao gồm các khoáng Calcium Silicate, chủ yếu là khoáng Tobermorite - cấu trúc tinh thể này giúp tấm có cường độ chịu lực cao hơn, đặc biệt là khả năng chống cháy, tạo nên tính chất siêu bền của sản phẩm.



Cấu trúc khoáng Tobermorite



4) KHÔNG AMIĂNG

Tấm **DURAflex**® hoàn toàn không chứa Amiăng là chất gây ung thư, đạt chứng nhận xanh Green Label an toàn cho sức khỏe.



THÔNG SỐ KỸ THUẬT

ĐẶC TÍNH	KẾT QUẢ THỬ NGHIỆM	TIÊU CHUẨN
Cường độ uốn trung bình (1)	13 - 17 Mpa	ASTM C1185
Khối lượng thể tích (2)	1.30 - 1.40 g/cm ³	ASTM C1185
Độ ẩm (3)	8 - 11%	ASTM C1185
Độ giãn nở (4)	0.01 - 0.07%	ASTM C1185
Độ hút nước (5)	<35%	ASTM C1185
Khả năng chống thấm nước(6)	Không có hiện tượng đọng hơi nước trên bề mặt tấm	ASTM C1185
Chống cháy (7)	Không cháy	ISO 1182
Chống cháy bề mặt (8)	Chỉ số lan truyền khói=0	ASTM E84
Hệ số cách nhiệt (9)	120 phút ở 600°C	-
Hệ số dẫn nhiệt (10)	0.166W/mk	ASTM C518
Tính chống va đập (*)	10 - 14J	-
Tách lớp	Không tách lớp	-
Độ bám vít	Không bể khi bắn vít	-

Các đặc tính đã được kiểm tra và chứng nhận bởi:

- (1) (2) (3) (4) (5) (6): Do Quatest 3 cấp
 (7): Do VIBM 3 cấp
 (8): Do TUV Rheinland cấp
 (9): Do Vina control cấp
 (10): Do TUV SUD cấp
 (*): Thử nghiệm trên tấm 3.5mm

- g/cm³, Mpa (N/mm²), J, W/mk:
- ASTM:
- ISO:

là đơn vị đo lường trong hệ thống đo lường quốc tế tương ứng với từng chỉ tiêu đặc tính trên
 Tiêu chuẩn của Hiệp Hội Vật Liệu & Thử nghiệm Mỹ
 Tổ chức tiêu chuẩn quốc tế



SẢN PHẨM CÒN CÓ NHIỀU ƯU ĐIỂM NỔI BẬT KHÁC



Chống cháy



Không mối mọt



Chịu lực cao



Thi công dễ dàng,
linh hoạt cho
mọi không gian



Đáp ứng tiêu chuẩn
ASTM C1186
chất lượng Hoa Kỳ



KẾT QUẢ KIỂM ĐỊNH, CHỨNG NHẬN CHẤT LƯỢNG SẢN PHẨM DURAflex®



Chứng nhận ISO

Chứng nhận tiêu chuẩn về Hệ thống quản lý chất lượng, môi trường, an toàn sức khỏe nghề nghiệp chứng nhận cho tổ chức theo tiêu chuẩn ISO 9001:2015, ISO 14001:2015, BS OHSAS 18001:2007.



Chứng nhận ASTM C1186 - Type A

Tiêu chuẩn của Hiệp hội Vật liệu & Thử nghiệm Mỹ (Hoa Kỳ) về vật liệu xi măng sợi - loại A. Đạt tiêu chuẩn sử dụng cho các ứng dụng ngoài trời tác động trực tiếp của thời tiết nắng mưa.



Chứng nhận xanh Green Label

Một trong những tiêu chuẩn khắt khe nhất được cấp bởi hội đồng vì môi trường Singapore, chứng chỉ chứng nhận sản phẩm được chế tạo từ nguồn nguyên liệu an toàn, không gây hại cho môi trường trong quá trình sản xuất lẫn sử dụng sản phẩm.



Khả năng chống thấm nước

Kiểm tra khả năng chống thấm nước mặt dưới (Water Tightness) - Cho nước vào mặt trên nhưng không xuất hiện hiện tượng đọng nước mặt dưới sau 24 giờ. Theo phương pháp kiểm tra ASTM C1185-11 và đạt theo tiêu chuẩn ASTM C1186.



Khả năng chịu nhiệt

Kiểm tra về khả năng chịu nhiệt (Có bị biến dạng hay thay đổi cấu trúc) của từng loại độ dày, trong nhiệt độ 600 độ C, tấm **DURAflex**® 600x600mm chứng nhận không bị biến dạng, thay đổi màu sắc hay cong vênh.



Chứng nhận ASTM C1186 - Type A

Kiểm tra hàm lượng VOC, Formaldehyde, 4-Phenylcyclohexene, Total Phthalates, Total Particles theo phương pháp kiểm tra ASTM D5116-10 và đạt theo tiêu chuẩn GLS-41.



Chứng nhận không A-mi-ăng

Kiểm tra hàm lượng Amiang tấm theo phương pháp kiểm tra phân tích thành phần hóa (XRF), phân tích thành phần khoáng (XRD) và kính hiển vi quang học.



Chứng nhận vật liệu không cháy Tính chống cháy

Kiểm tra tấm khi gặp tác dụng của lửa hoặc nhiệt độ cao, vật liệu không bị cháy và không bị biến hình đáng kể. Phương pháp kiểm tra ISO 1182:2010 và đạt theo QCVN 06:2010/BXD về an toàn cháy cho nhà và công trình và được phân loại vào nhóm A1 theo tiêu chuẩn EN 13501-1:2007.

CÔNG TRÌNH ỨNG DỤNG



Nhà khung thép dân dụng

Quán Cà phê

Nhà xưởng

Showroom

Nhà khung thép



Nhà xưởng, xí nghiệp

Showroom

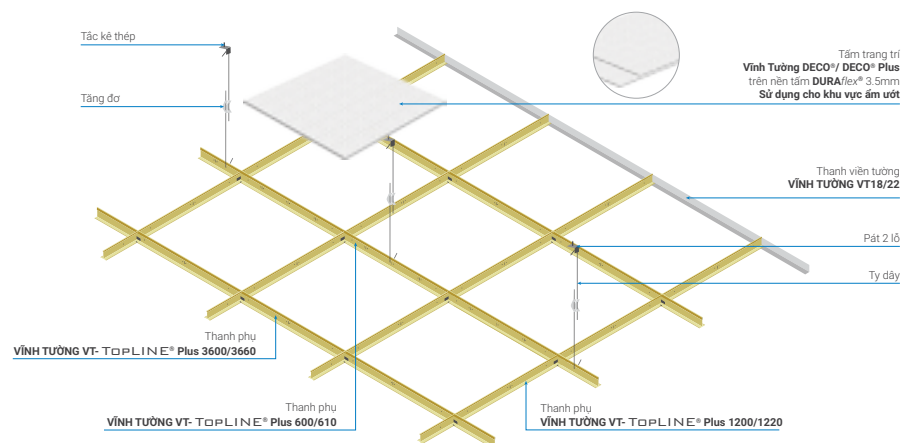
Nhà dân dụng

Nhà xưởng

Nhà container

TRẦN THẢ CHỊU ẨM

Tấm trần thả **DURADECOR** được trang trí trên nền tấm xi măng sợi **DURAFlex®** độ dày 3.5mm. Với hoa văn đa dạng, chịu ẩm, chống cháy hiệu quả, **DURADECOR** đặc biệt được sử dụng cho các công trình chịu nóng ẩm nhiều như nhà xưởng, xí nghiệp, văn phòng, tòa nhà thương mại, nhà dân dụng cấp 4.



THÔNG TIN SẢN PHẨM

ĐỘ DÀY

3.5 mm

4.5 mm

TÊN SẢN PHẨM	QUY CÁCH (mm) (Dài x Rộng x Dày)	TRỌNG LƯỢNG (kg/Tấm)
Tấm DURADECOR Sơn siêu trắng	605 x 1210 x 3.5	4.1
Tấm DURADECOR in hoa văn	605 x 1210 x 3.5	4.1
Tấm DURADECOR in lụa Phúc Lộc An Khang tiêu chuẩn	605 x 1210 x 3.5	4.1
Tấm DURADECOR in lụa Phúc Lộc An Khang cao cấp	605 x 1210 x 3.5	4.1
Tấm DURADECOR dán PVC	605 x 1210 x 3.5	4.1



TẤM TRANG TRÍ VĨNH TƯỜNG TRÊN NỀN TẤM DURAFlex® (*)

Một không gian tươi mát và ngọt ngào vào ngôi nhà thân yêu của bạn với bộ sưu tập tấm trang trí hoa văn mới - được lấy cảm hứng từ những tạo hóa của thiên nhiên để tạo nên bộ THIÊN NHIÊN với các mẫu LÁ XUÂN, HOA SỬ, THANH TRÚC.

Bên cạnh đó, dòng chảy ngọt ngào về những khoảnh khắc của gia đình và tuổi thơ chính là nguồn cảm hứng của đường nét cách điệu, cho ra các mẫu CÁNH ĐIỀU, CHONG CHÓNG, KÍNH VẠN HOA trong bộ sưu tập TUỔI THƠ.

(*) Hoa văn được thiết kế và đăng ký bản quyền bởi Vĩnh Tường.

BỘ SƯU TẬP **TUỔI THƠ** NEW



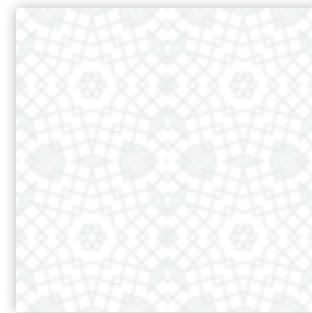
CÁNH ĐIỀU

Những họa tiết được cách điệu từ hình ảnh CÁNH ĐIỀU no gió bay lượn trên bầu trời không chỉ gợi nhớ về những hồn nhiên của thời thơ ấu mà còn là biểu trưng cho khao khát về một cuộc sống an nhiên, tự tại.



CHONG CHÓNG

Sắc màu tuổi thơ sinh động không thể thiếu hình ảnh chiếc CHONG CHÓNG đầy sắc màu đang vờ lo tạt quay đều trong gió, mang đến cảm giác bình yên nhẹ nhàng và dễ chịu trong không gian sống hiện đại.



KÍNH VẠN HOA

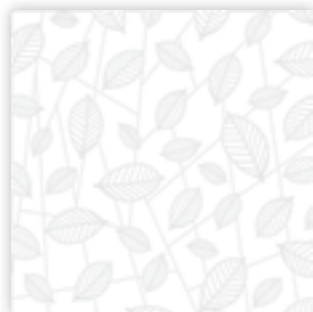
Được tạo nên từ sự xáo trộn các vật thể với những họa tiết đối xứng vô cùng thú vị, trò chơi ánh sáng đầy sáng tạo qua lăng KÍNH VẠN HOA mang đến sự tò mò hứng thú về một cuộc sống phong phú muôn hình vạn trạng.

BỘ SƯU TẬP **THIÊN NHIÊN** NEW



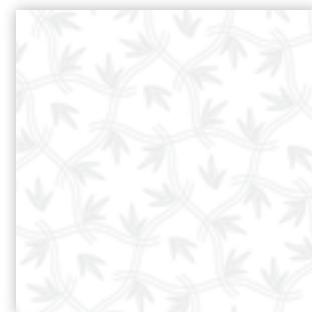
HOA SỬ (Xám)

Họa tiết cánh HOA SỬ đan xen nhau mang nét đẹp hài hòa vốn có của thiên nhiên trong lành dịu mát vào trong không gian sống của bạn.



LÁ XUÂN (Xám)

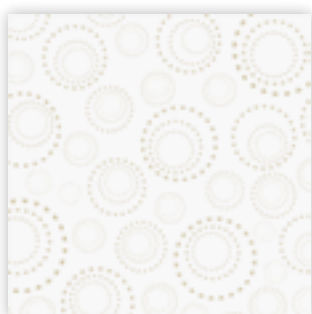
Mẫu hoa văn LÁ XUÂN với hình ảnh tán lá xanh tươi mát, tạo nên cảm giác về sự trong lành, phục hồi sinh lực cho công việc trong cuộc sống hiện đại.



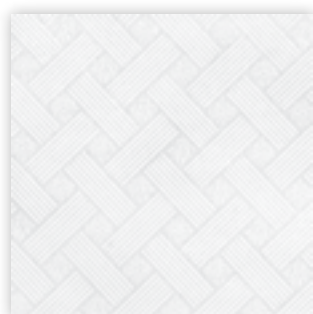
THANH TRÚC (Xám)

Những cành trúc thanh mảnh mềm mại ẩn chứa sức sống bền bỉ của họa tiết THANH TRÚC mang đến sự trẻ trung và tinh thần gắn kết trong mỗi gia đình.

CÁC MẪU TẤM TRANG TRÍ **ĐƯỢC ƯA CHUỘNG NHẤT**



PHÁO HOA



BAMBOO



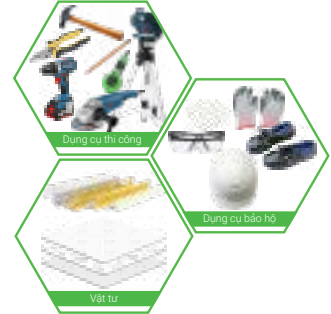
CARA



THI CÔNG TRẦN SỬ DỤNG TẤM **DURAflex**[®]

Bước 1: Đo đạc vị trí và chuẩn bị vật liệu

- Đo đạc trần và tính toán số lượng khung, tấm trang trí nền **DURAflex**[®], phụ kiện cần sử dụng
- Chọn khung Vĩnh Tường FineLINE[®] Plus hoặc TopLINE[®] Plus (Thanh chính, thanh phụ, thanh viền tường).
- Chọn tấm trang trí nền **DURAflex**[®] 3,5-4,5mm với hoa văn tùy chọn theo sở thích.



Bước 2: Lắp dựng kết cấu khung xương

- Liên kết thanh viền tường vào các vị trí đã đánh dấu bậc mực bằng đinh thép với khoảng cách thích hợp.
- Gắn các ty treo lên thanh chính.
- Xác định vị trí của thanh phụ theo cấu hình mà bạn chọn, lắp đầu ngàm thanh T phụ vào lỗ mộng sẵn có trên thân các thanh xương chính theo khoảng cách đã chọn.

Bước 3: Lắp đặt tấm trang trí nền **DURAflex**[®]

Cắt tấm: đặt lên trên bàn cắt, đánh dấu các vị trí cần cắt phù hợp với kết cấu khung xương ở bước 2. Dùng giao chuyên dụng cửa 1 rãnh sâu trên tấm, sau đó di chuyển đường cửa ra mép bàn cắt, một tay giữ tấm tay kia ấn mép.



Khi thả tấm trang trí nền **DURAflex**[®], cần thả trước một cạnh của tấm trang trí nền **DURAflex**[®] theo chiều mũi tên cho được đồng đều về màu sắc vào cánh của khung xương, sau đó mới hạ cạnh kia của tấm trang trí nền **DURAflex**[®] xuống.



Bước 4: Vệ sinh bề mặt tấm

Vệ sinh bề mặt tấm **DURAflex**[®] và khung xương sau khi thả tấm trang trí nền.



Bước 5: Hoàn thiện và trang trí

Treo đèn hoặc các vật dụng trang trí khác theo khuyến cáo của nhà sản xuất.

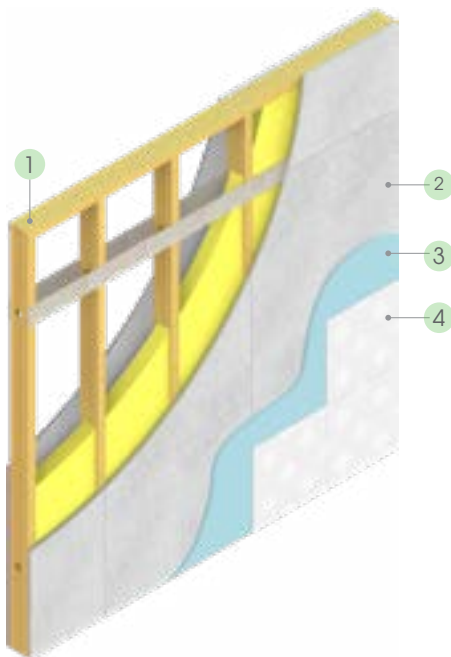


TƯỜNG/ VÁCH NGĂN NỘI THẤT

Tấm **DURAFlex**® ứng dụng làm vách, tường có tính bền, cách âm, chịu ẩm, chống cháy có thể thay thế cho các hệ tường bằng gạch hay xi măng có thời gian xây dựng dài, thêm vào cấu trúc nhẹ hơn giúp tiết kiệm chi phí, rút ngắn thời gian thi công cho các dự án cao tầng. Đặc biệt các công trình xí nghiệp, nhà xưởng, nhà hàng, shop house cần xây dựng trong thời gian ngắn và dễ dàng tháo lắp, di dời.

Sử dụng kết hợp với hệ khung vách Vinh Tuong V-WALL/ Vinh Tuong V-SOUND để làm vách ngăn trong các công trình tòa nhà chung cư, khách sạn, trung tâm thương mại hay văn phòng.

Với đặc tính chịu ẩm tốt, thích ứng với các điều kiện thời tiết khắc nghiệt, tấm **DURAFlex**® có thể được ứng dụng làm vách ngoại thất hoặc ở các khu vực ẩm ướt cao như phòng bếp, phòng tắm, phòng xông hơi, kho lạnh...



1. Vinh Tường V-Wall
2. Tấm **DURAFlex**®
3. Keo dán gạch Weber.tai Flex
4. Gạch

THÔNG TIN SẢN PHẨM

ĐỘ DÀY

- 6 mm vuông cạnh
- 8 mm vuông cạnh
- 9 mm vuông cạnh
- 10 mm vuông cạnh

SẢN PHẨM	QUY CÁCH (mm) (Rộng x Dài x Dày)	TRỌNG LƯỢNG (kg/tấm)
Tấm DURAFlex ® 6mm vuông cạnh	1220 x 2440 x 6	28
Tấm DURAFlex ® 8mm vuông cạnh	1220 x 2440 x 8	37
Tấm DURAFlex ® 9mm vuông cạnh	1220 x 2440 x 9	42
Tấm DURAFlex ® 10mm vuông cạnh	1220 x 2440 x 10	46



Vách chống ẩm



THI CÔNG TẮM **DURAflex**[®] CHO VÁCH NGĂN

Bước 1: Đo đạc vị trí, chuẩn bị vật liệu và lắp đặt kết cấu khung xương.

- Chuẩn bị tấm **DURAflex**[®] 1220 x 2440 x 8mm và khung xương Vĩnh Tường V-Wall tương ứng diện tích.
- Xác định vị trí lắp đặt khung xương.



Bước 2: Lắp đặt tấm **DURAflex**[®] lên khung.

- Xác định vị trí lắp đặt khung xương.
- Lên kết thanh ngang VT V-Wall U dưới sàn và trên trần bằng liên kết thích hợp với khoảng cách 600mm, sau đó lắp thanh đứng VT V-Wall C vào vị trí thanh U, theo khoảng cách 610mm^(*). Cố định thanh ngang với thanh đứng bằng vít.
- Bố trí đường ống và lắp đặt các thiết bị điện nước, sau khi gắn tấm 1 mặt.

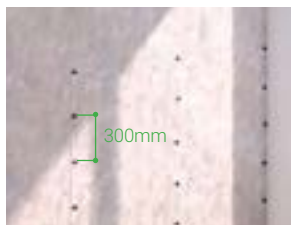
(*) 406mm nếu lắp đặt ở khu vực âm có treo dán gạch/ đá.

Bước 3: Bắn vít liên kết các tấm với khung.

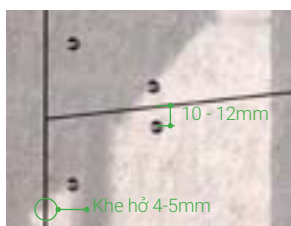
Lắp đặt các tấm **DURAflex**[®] so le với nhau, bề rộng khe nối giữa 2 tấm từ 2-3mm.



Bắn vít lên các vị trí xung quanh tấm, khoảng cách giữa các vít Bắn vít lên các vị trí xung quanh tấm, khoảng cách giữa các vít tối đa là 300mm.



Vị trí bắn vít không nhỏ hơn 10-12mm từ đầu tấm và cạnh tấm.



Mỗi 3.6m theo chiều dài và chiều cao sẽ có 1 khe nối hờ rộng từ 4-5mm.

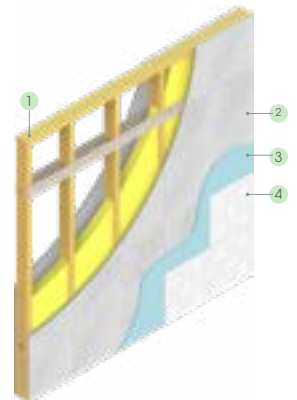
Bước 4: Xử lý mối nối tấm **DURAflex**[®] và che đầu vít.

Tiến hành xử lý mối nối tấm thường và che đầu vít bằng keo xử lý mối nối chuyên dụng. Cho vị trí khe nối hờ, trám kín bằng keo silicone chuyên dụng.



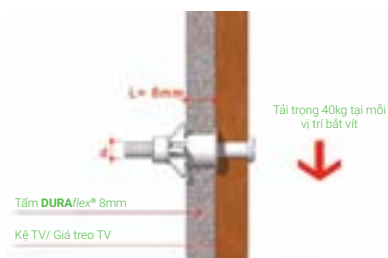
Bước 5: Hoàn thiện trang trí.

Hoàn thiện bề mặt vách ngăn **DURAflex**[®] bằng sơn nước hoặc giấy dán tường, hoặc gạch trang trí.



1. Vĩnh Tường V-Wall
2. Tấm **DURAflex**[®]
3. Keo dán gạch Weber.tai Flex
4. Gạch

Sử dụng vít treo Hilti để lắp đặt các vật nặng lên vách, hệ vách ngăn, tường ngăn **DURAflex**[®] 8mm có khả năng chịu được tải nặng 30-40kg tại một điểm treo vật.





LÓT SÀN

Tấm **DURAFlex**[®] có độ dày 12mm - 20mm là tấm cứng trơn ứng dụng cho lót sàn thay thế bê tông hoặc ván gỗ ép công nghiệp. Với khả năng siêu cứng chắc, chống ẩm, chống cháy hiệu quả, sản phẩm tấm được tạo khổ sẵn dễ dàng thi công sàn, gác đúc cho các công trình nhà xưởng, xí nghiệp, văn phòng, tòa nhà thương mại, nhà dân dụng hoặc các công trình lắp ráp. Ngoài ra tấm **DURAFlex**[®] 8mm, 9mm có thể dùng lót mái thay thế các kết cấu mái đúc bằng bê tông.



THÔNG TIN SẢN PHẨM

ĐỘ DÀY

- 12 mm vuông cạnh
- 16 mm vuông cạnh
- 18 mm vuông cạnh
- 20 mm vuông cạnh

SẢN PHẨM	QUY CÁCH (mm) (Rộng x Dài x Dày)	TRỌNG LƯỢNG (kg/tấm)
Tấm DURAFlex [®] 12mm vuông cạnh	1220 x 2440 x 12	55
Tấm DURAFlex [®] 16mm vuông cạnh	1220 x 2440 x 16	74
Tấm DURAFlex [®] 18mm vuông cạnh	1220 x 2440 x 18	83
Tấm DURAFlex [®] 20mm vuông cạnh	1220 x 2440 x 20	93

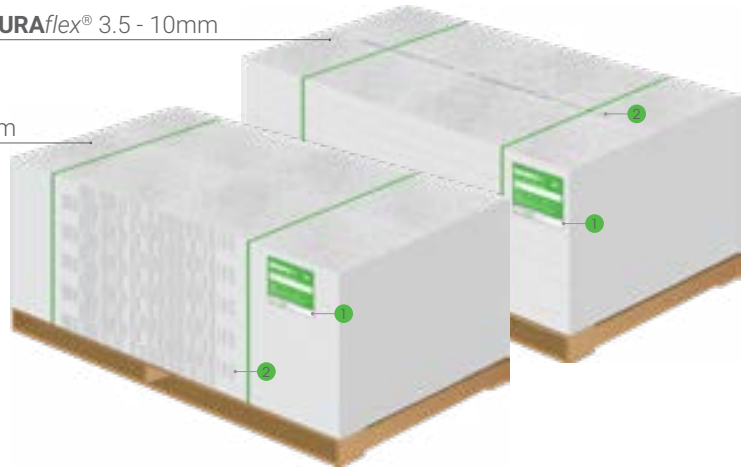


NHẬN DIỆN SẢN PHẨM

TẤM **DURAFlex**®

DURAFlex® 3.5 - 10mm

DURAFlex® 12 - 20mm



Nội dung: Quy cách, số lượng, số lô, ngày sản xuất, loại cạnh.

1. Nhãn trên kiện tấm **DURAFlex**®
2. In phun trên tấm

Tấm trang trí **DURADecor**®

Bao bì kiện tấm trang trí **Vĩnh Tường DECO**®/ **DECO**® Plus trên nền tấm cứng **DURAFlex**®

Sản phẩm đạt tiêu chuẩn ASTM C1186, TCVN 8258 đối với nền tấm cứng **DURAFlex**®



CÓ THỂ BẠN CHƯA BIẾT

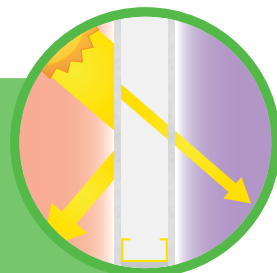


VẬT LIỆU THI CÔNG SIÊU TIẾN ĐỘ

DURAflex[®] ra đời là bài giải hoàn hảo giải quyết vấn đề tiến độ thi công trong xây dựng. Mô hình xây dựng lắp ráp dạng tấm toàn diện cho cả Trần - Tường - Sàn trong nhà và ngoài trời giúp thi công nhanh gấp 2-3 lần so với xây dựng phương pháp truyền thống. Khả năng uốn cong của tấm và không giới hạn tạo hình của khung sắt giúp hiện thực hóa các công trình kiến trúc độc đáo.

VẬT LIỆU CÁCH NHIỆT **DURAflex**[®]

Hệ số dẫn nhiệt của tấm cứng **DURAflex**[®] = 0.166 W/m.K, thấp hơn 5 lần so với gạch đất sét *Theo QCVN 09:2013/BXD và kết quả test từ TUV PSB Singapore



CHỐNG MỐI MỌT VĨNH VIỄN

Nhờ các thành phần chính của tấm từ Cát, Đá vôi, xi măng và công nghệ chế tạo tấm hình thành cấu trúc tấm **DURAflex**[®] không hề bị phân rã, mục nát thời gian lên đến 50 năm.

CÁCH ÂM

Các thành phần tạo nên tấm cứng **DURAflex**[®] cát, đá vôi, xi măng được nghiền mịn gấp hàng chục lần so với kích thước ban đầu giúp tấm có cấu trúc đồng nhất, chắc đặc, không tồn đọng bóng khí nhỏ như bê tông giúp tấm trở thành loại vật liệu có khả năng cách âm tốt (tùy theo hệ thống)



CHỊU ẨM

Liên kết chặt chẽ tạo màng chắn giúp tấm có khả năng chịu ẩm, chịu nước cao, nhưng cấu trúc vẫn chứa khe rỗng với cơ chế hít thở 2 chiều nhờ vậy có thể sơn trang trí dễ dàng.

AN TOÀN VỚI SỨC KHỎE VÀ MÔI TRƯỜNG

DURAflex[®] là thương hiệu tấm cứng đầu tiên tại Việt Nam nhận được chứng nhận xanh SINGAPORE. Sản phẩm được quản lý chất lượng nghiêm ngặt bởi tập đoàn VLXD hàng đầu thế giới Saint-Gobain.



VẬN CHUYỂN & BẢO QUẢN TẤM

LƯU KHO

Phải tuân thủ theo các hướng dẫn lưu kho tấm **DURAFlex®** của nhà sản xuất để hạn chế hư hỏng khi có va chạm và đảm bảo tấm **DURAFlex®** được bảo quản trong điều kiện tốt nhất.



Bọc 4 góc bằng thanh nhôm (carton), có màng bao bọc và cố định bằng đai nhựa



Các pallet tấm xếp chồng lên nhau nhưng tổng chiều cao phải nhỏ hơn 3.2m



Xếp ngay ngắn trên pallet



Một phần chồng tấm không được bao phủ màng co

XẾP DỠ TẤM

Phải tuân thủ theo các hướng dẫn, xếp dỡ tấm **DURAFlex®** của nhà sản xuất để đảm bảo rằng tấm được xếp dỡ đúng phương pháp.



Các tấm **DURAFlex®** phải bốc ở giữa bên cạnh tấm.



Luôn luôn để tấm đứng khi di chuyển trong quá trình bốc xếp.



Tấm bị võng khi bốc xếp tấm ở tư thế nằm ngang.

VẬN CHUYỂN TẤM

Khuyến khích sử dụng xe Forklift (xe nâng) để lên xuống tấm từ các phương tiện vận chuyển hoặc di chuyển pallet tấm từ nơi này sang nơi khác.

Khi vận chuyển bằng xe tải, container:

- Chú ý gia cố các pallet khi xếp lên xe nhằm tránh tấm bị trượt & va chạm lẫn nhau trong quá trình vận chuyển.
- Nếu vận chuyển bằng xe tải phải có mui che kín tránh mưa gió làm ảnh hưởng đến sản phẩm.



CÁC CÔNG CỤ HỖ TRỢ NGƯỜI TIÊU DÙNG

1

Phần mềm tính vật tư trần và vách
Tải phần mềm tại đường dẫn:
www.vinhtuong.com/tinhvattu



2

Phim hướng dẫn thi công **DURAFlex®**
• Tường: www.bit.ly/thicongDURA_vachngan
• Trần: www.bit.ly/thicongDURA_tranha



GIỚI THIỆU SAINT-GOBAIN VIỆT NAM FGM

Có mặt tại **67 quốc gia** với hơn

179.000

nhân viên

Doanh thu toàn cầu năm 2017 đạt

40.8

Tỷ Euro

- Saint-Gobain Việt Nam cung cấp đa dạng sản phẩm và dịch vụ hàng đầu cho ngành xây dựng Việt Nam. Các thương hiệu chính của Saint-Gobain tại Việt Nam:
- Gyproc® và Vĩnh Tường cung cấp các giải pháp sáng tạo cho ngành trần và tường thạch cao.
- **DURAFlex®** mang đến giải pháp hoàn hảo cho trần - tường - sàn cho các khu vực ẩm ướt, ngoài trời.
- Weber chuyên cung cấp các giải pháp về keo dán gạch, keo chà ron và sản phẩm chống thấm.
- Saint-Gobain Việt Nam cam kết đồng hành cùng khách hàng nâng tầm chất lượng không gian sống thông qua cam kết cung cấp:
- Sản phẩm chất lượng bền vững: với việc sử dụng nguyên vật liệu đạt chuẩn Saint-Gobain (Châu Âu).
- Dãy sản phẩm và giải pháp đa dạng.
- Năng lực cung ứng lớn với 2 nhà máy khung, 2 nhà máy tấm thạch cao, 1 nhà máy tấm xi măng sợi, công suất trên 30 triệu m² /năm/nhà máy.
- Hệ thống bán hàng rộng khắp với hơn 1500 trung tâm phân phối và cửa hàng trên toàn quốc.
- Bảo hành & hỗ trợ kỹ thuật.

GIỚI THIỆU CÔNG TY CPCN VĨNH TƯỜNG

Thành lập từ năm 1991, đến nay Vĩnh Tường đã trở thành thương hiệu lớn nhất tại Việt Nam, cung cấp các giải pháp toàn diện trần và vách ngăn, với tốc độ tăng trưởng 500% trong 5 năm qua. Toàn bộ hệ thống quản lý và sản xuất của doanh nghiệp đạt tiêu chuẩn quốc tế ISO 9001:2008 được tổ chức SGS (Thụy Sĩ) chứng nhận, với các sản phẩm đạt tiêu chuẩn ASTM (Hoa Kỳ), BS (Vương Quốc Anh), được bảo hành 10 năm.

Vĩnh Tường nằm trong top 500 doanh nghiệp tư nhân lớn nhất tại Việt Nam (VNR500) và vinh dự nhận Giải Vàng Chất Lượng Quốc Gia do Thủ tướng chính phủ trao tặng vào năm 2012. Năm 2015 Vĩnh Tường trở thành thành viên của tập đoàn Saint-Gobain. Vĩnh Tường hiện đang sản xuất và phân phối các sản phẩm: khung trần và vách ngăn thương hiệu Vĩnh Tường, Tấm Thạch Cao **Gyproc®**, Tấm Trang Trí **Vĩnh Tường DECO®/ DECO® Plus** trên nền tấm cứng **DURAFlex®** và các phụ kiện liên quan.

GIỚI THIỆU CÔNG TY CP HIỆP PHÚ

Nhà máy Hiệp Phú (HPC) là nhà máy đầu tiên sản xuất tấm xi măng sợi **DURAFlex®** không a-mi-ăng tại Việt Nam. Với quy trình công nghệ sản xuất hiện đại theo tiêu chuẩn Quốc tế ISO 9001:2008; dây chuyền sản xuất tự động và chuyên môn hóa, nhà máy đảm bảo sản phẩm đạt tiêu chuẩn quốc tế (ASTM - Hoa Kỳ) được chứng nhận bởi TUV Rheinland- tổ chức chứng nhận của Đức.

Với việc liên tục mở rộng nhà máy sản xuất trong các năm 2016, 2017 và tăng trưởng liên tục trên 60% trong các năm gần đây. **DURAFlex®** đã trở thành thương hiệu dẫn đầu tại Việt Nam trong thị trường Fiber Cement - vật liệu siêu tiến độ trong ngành xây dựng hiện đại.



Công ty TNHH Saint-Gobain Việt Nam
Tầng 9, Tòa nhà IPC, 1489 Nguyễn Văn Linh,
P. Tân Phong, Q. 7, TP.HCM

Công ty Cổ Phần Công Nghiệp Vĩnh Tường
Tầng M, Tòa nhà IPC, 1489 Nguyễn Văn Linh,
P. Tân Phong, Q. 7, TP.HCM

Công ty TNHH Công Nghiệp Vĩnh Tường Miền Bắc Việt Nam
Tầng 14, Tòa nhà Lilama 10, Phố Tố Hữu,
Q. Nam Từ Liêm, Hà Nội

Tư vấn miễn cước: 18001218