

TẤM XI MĂNG SỢI

- Giải pháp hoàn hảo cho lát mái - trần - tường - sàn
- Giải pháp chuyên dụng chống cháy cho công trình





TỔNG QUAN THƯƠNG HIỆU DURAflex

DURAflex® là thương hiệu tấm xi măng sợi thuộc tập đoàn SAINT-GOBAIN Việt Nam, giải pháp liệu đáp ứng nhu cầu xây dựng nhanh, nhẹ, bền trong bối cảnh xây dựng yêu cầu tiến độ cho mọi loại công trình.

 **HƠN Năm**
10
Có mặt tại Việt Nam

 **TOP 500**
Doanh nghiệp lớn nhất Việt Nam

NHÀ MÁY SẢN XUẤT TẤM XI MĂNG SỢI DURAflex®

- **Số lượng:** 2 nhà máy
- **Địa điểm:** KCN Long Hậu, TP. HCM & KCN Tỉnh Quảng Trị
- **Công suất:** 36.5 triệu m² mỗi năm

Sau hơn 10 năm vận hành và phát triển, nhà máy đã không ngừng mở rộng và đáp ứng kịp thời nhu cầu của thị trường tại nước ta và các nước trong khu vực. Luôn nâng cao tôn chỉ của tập đoàn Saint-Gobain về năng lượng xanh, sử dụng năng lượng sạch và tiết kiệm năng lượng trong sản xuất.

Saint-Gobain Việt Nam tự hào giới thiệu nhãn xanh “Low Carbon” áp dụng trên 2 dòng sản phẩm DURAflex® 2X và DURAWood®. Như vậy tên gọi mới của sản phẩm DURAflex® 2X là DURAflex® Low Carbon và tên gọi mới của sản phẩm DURAWood® là DURAWood® Low Carbon. Sản phẩm thế hệ mới DURAflex® Low Carbon và DURAWood® Low Carbon, tấm xi măng xanh đầu tiên sản xuất tại Việt Nam, ứng dụng công nghệ tăng bền độc quyền PureForm™. Sản phẩm mang lại lợi ích kép không chỉ tăng cường độ bền vượt trội mà còn giảm tác động môi trường, tạo giá trị gia tăng cho toàn bộ chuỗi cung ứng.

Với đặc tính nhẹ, dễ thi công, bền vững, DURAflex® tối ưu hiệu quả xây dựng và đáp ứng các tiêu chuẩn xanh toàn cầu, mang đến giải pháp hiện đại cho mọi công trình.

DURAflex 
SAINT-GOBAIN

1st **TẤM XI MĂNG XANH ĐẦU TIÊN**
sản xuất tại Việt Nam

BỀN CHẮC HƠN XANH HƠN



Nhãn “Low Carbon” được phát triển bởi Saint-Gobain toàn cầu tuân theo tiêu chí quốc tế nghiêm ngặt, yêu cầu giảm ít nhất 20% dấu chân carbon, được xác minh độc lập qua phân tích vòng đời sản phẩm (LCA) cung cấp dữ liệu minh bạch và khách quan về tác động môi trường. Nhãn Low Carbon giúp chứng minh sản phẩm thân thiện môi trường, an toàn cho người dùng và hỗ trợ công trình đạt chuẩn xanh như LEED, EDGE.



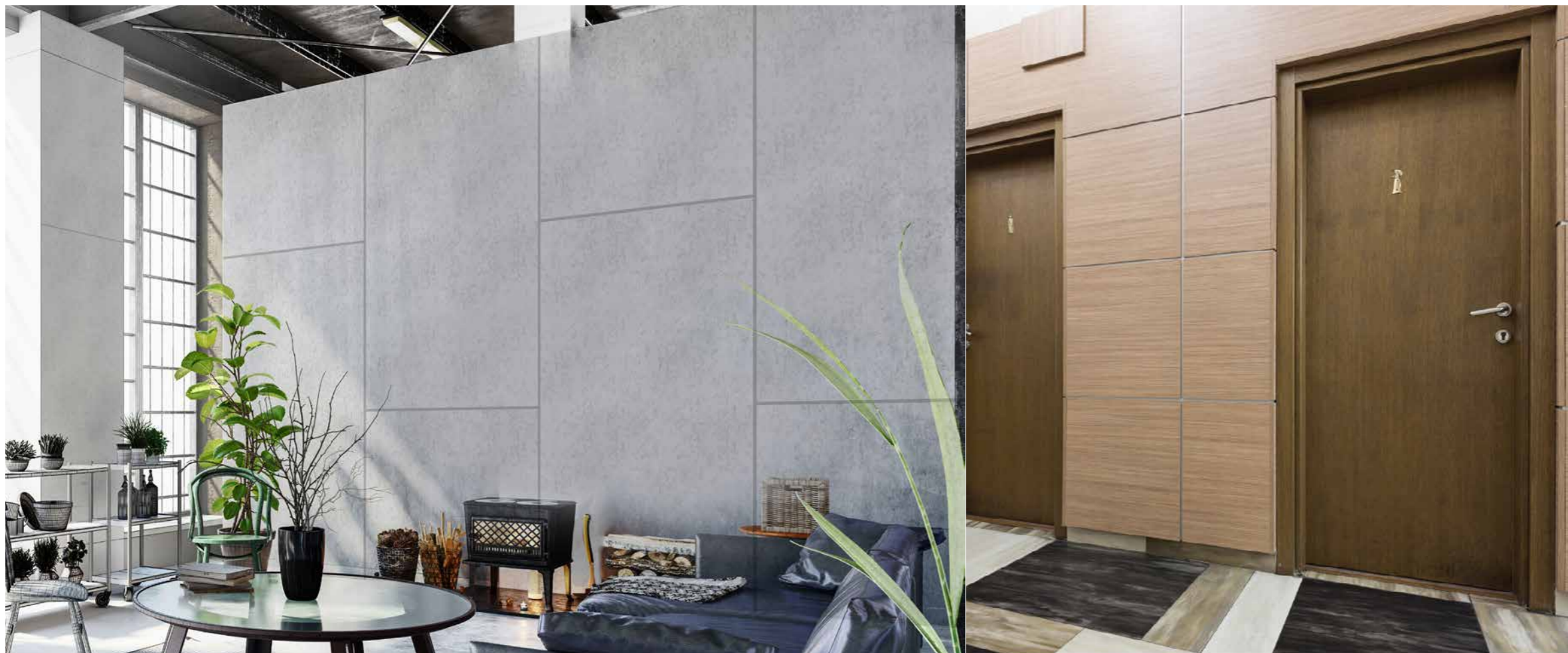
CÁC SẢN PHẨM TỪ DURAtex



Tấm DURAtex Low Carbon được sản xuất bằng công nghệ tăng bền độ bền PureForm™ giúp tấm **bền chắc vượt trội, thi công dễ dàng, có khả năng chịu ẩm**, chịu thời tiết khắc nghiệt, ứng dụng cho mọi công trình từ dân dụng đến công nghiệp, đa dạng các khu vực từ nội thất đến ngoại thất.



Cung cấp giải pháp vật liệu đẹp tự nhiên như gỗ nhưng lại siêu bền hơn gỗ. Sản phẩm chuyên dụng có các khu vực chịu thời tiết khắc nghiệt.



DURAtex FIRESTOP

Tấm xi măng sợi siêu bền chống cháy - DURAtex FIRESTOP có khả năng chống cháy vượt trội và đặc biệt không phát sinh khói khi tiếp xúc với lửa. Giải pháp hoàn hảo cho vách chống cháy hoặc kết hợp làm lõi chống cháy cho cửa gỗ đạt quy chuẩn cháy QCVN 06:2022 của Việt Nam

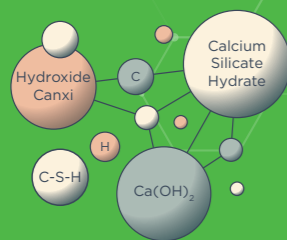
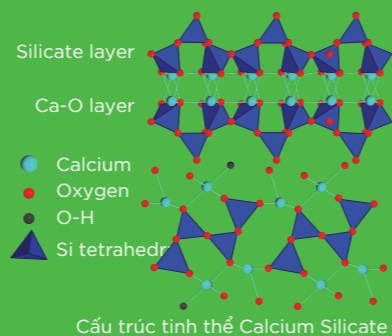
DURAflex CARBO LOW CÓ GÌ ĐẶC BIỆT?

Tấm DURAflex Low Carbon được nâng cấp dựa trên sự kết hợp đột phá giữa hai công nghệ tiên tiến: Công nghệ Gia Cường™ 2X và Công nghệ Tăng bền độc quyền PureForm™ với cơ chế hoạt tính pozzolanic của phụ gia khoáng cao cấp, mang lại sản phẩm với độ bền vượt trội.



PureForm™ – Công nghệ gia tăng độ bền chắc, giảm phát thải carbon

PureForm™ giúp chọn lọc phụ gia khoáng cao cấp, kết hợp công nghệ chưng áp hiện đại, tạo các tinh thể Calcium Silicate và tobermorite bền chắc gia cường cấu trúc vi mô của tấm giúp tăng khả năng chịu lực, chống nứt và đảm bảo độ bền vượt trội.



Phụ gia khoáng cao cấp với hoạt tính pozzolanic phản ứng với Hydroxide canxi (Ca(OH)_2) sinh ra trong quá trình thủy hóa, tạo thành các hợp chất C-S-H (Calcium Silicate Hydrate).

Cơ chế này tăng cường độ bền, giảm lỗ rỗng trong vật liệu, cải thiện tính chất cơ học mà không cần tăng lượng nguyên vật liệu thải ra nhiều carbon, qua đó góp phần giảm CO_2 .



Công nghệ Gia cường™
Tăng độ dẻo dai vượt trội

Công nghệ gia cường tiên tiến sử dụng các sợi cellulose chất lượng cao nhập khẩu từ Châu Âu, được chọn lọc và phân bổ tối ưu trong quá trình phối trộn. Sự đan xen của các sợi này tạo nên một ma trận liên kết bền vững, mang lại khả năng uốn cong vượt trội.

Nhờ cấu trúc liên kết này, các sản phẩm có độ dày mỏng dễ dàng đáp ứng yêu cầu tạo hình kiến trúc phức tạp. Đồng thời, các tấm có độ dày lớn vẫn đảm bảo độ cứng chắc chịu lực cao, kết hợp với tính đàn hồi vượt trội.



An toàn cho sức khỏe

Tấm DURAflex Low Carbon hoàn toàn không chứa kim loại nặng và amiăng - chất gây ung thư theo công bố của tổ chức y tế thế giới WHO. Đồng thời tấm Duraflex là sản phẩm đạt yêu cầu của tổ chức công trình xanh Singapore (Singapore Green Label) về hàm lượng chất hữu cơ dễ bay hơi (VOC). Vì vậy sản phẩm hoàn toàn đáp ứng yêu cầu an toàn cho sức khỏe trong quá trình sử dụng

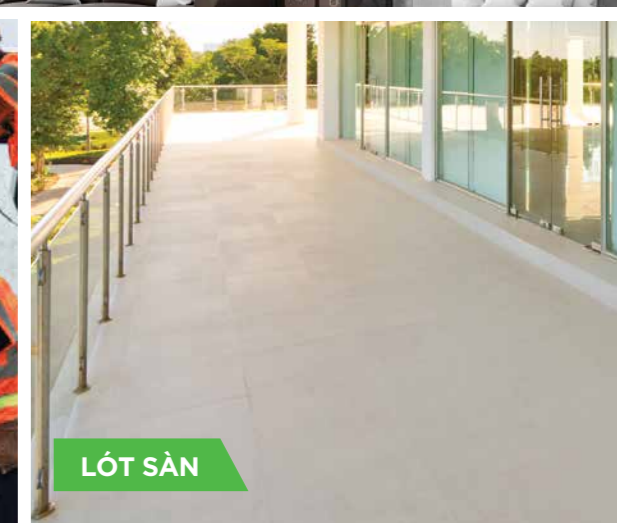
ỨNG DỤNG



TƯỜNG VÁCH NGĂN NỘI THẤT



LÓT MÁI

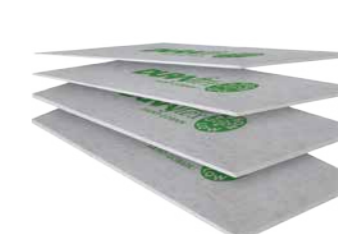


LÓT SÀN

DANH MỤC ĐỘ DÀY TẤM DURAflex Low Carbon



Ứng dụng trần chìm
(6mm-8mm)



Ứng dụng vách ngăn
(8mm-10mm)



Ứng dụng Lót Sàn
(12mm-24mm)

SẢN PHẨM

Tấm DURAflex Low Carbon 4mm*
Tấm DURAflex Low Carbon 4.5mm
Tấm DURAflex Low Carbon 4.5mm**
Tấm DURAflex Low Carbon 6mm
Tấm DURAflex Low Carbon 8mm
Tấm DURAflex Low Carbon 9mm
Tấm DURAflex Low Carbon 10mm
Tấm DURAflex Low Carbon 12mm
Tấm DURAflex Low Carbon 14mm*
Tấm DURAflex Low Carbon 15mm*
Tấm DURAflex Low Carbon 16mm
Tấm DURAflex Low Carbon 18mm
Tấm DURAflex Low Carbon 20mm
Tấm DURAflex Low Carbon 22mm*
Tấm DURAflex Low Carbon 24mm*

QUY CÁCH (mm) (Rộng x Dài x Dày)

1220 x 2440 x 4
1220 x 2440 x 4.5 / 1095x2440x4.5
1090x2440x4.5
1220 x 2440 x 6
1220 x 2440 x 8
1220 x 2440 x 9
1220 x 2440 x 10
1220 x 2440 x 12
1220 x 2440 x 14
1220 x 2440 x 15
1220 x 2440 x 16
1220 x 2440 x 18
1220 x 2440 x 20
1220 x 2440 x 22
1220 x 2440 x 24

*Sản phẩm chỉ phân phối khu vực miền Nam

**Sản phẩm chỉ phân phối khu vực miền Bắc

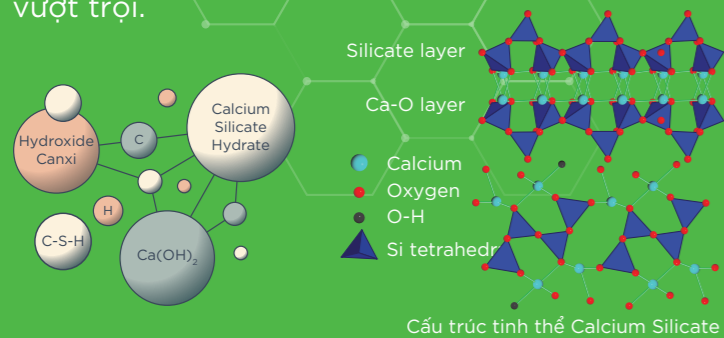
DURAWood[®] LOW CARBON CÓ GÌ ĐẶC BIỆT?

DURAWood[®] là tấm cứng được ứng dụng công nghệ hiện đại trong sản xuất nhằm tạo ra những vân gỗ đẹp như gỗ thật nhưng lại siêu bền, chuyên sử dụng cho các khu vực ngoài trời dưới điều kiện thời tiết khắc nghiệt. Chất lượng sản phẩm được kiểm soát nghiêm ngặt bởi tập đoàn Châu Âu - Saint-Gobain, sản phẩm được ứng dụng đa dạng trong nội ngoại thất như làm trần, làm ốp tường, sàn nhà, len tường,...



PureForm™ – Công nghệ gia tăng độ bền chắc, giảm phát thải carbon

PureForm™ giúp chọn lọc phụ gia khoáng cao cấp, kết hợp công nghệ chưng áp hiện đại, tạo các tinh thể Calcium Silicate và tobermorite bền chắc gia cường cấu trúc vi mô của tấm giúp tăng khả năng chịu lực, chống nứt và đảm bảo độ bền vượt trội.



Phụ gia khoáng cao cấp với hoạt tính pozzolanic phản ứng với Hydroxide canxi (Ca(OH)_2) sinh ra trong quá trình thủy hóa, tạo thành các hợp chất C-S-H (Calcium Silicate Hydrate).

Cơ chế này tăng cường độ bền, giảm lỗ rỗng trong vật liệu, cải thiện tính chất cơ học mà không cần tăng lượng nguyên vật liệu thải ra nhiều carbon, qua đó góp phần giảm CO_2 .



Công nghệ Gia cường™ Tăng độ dẻo dai vượt trội

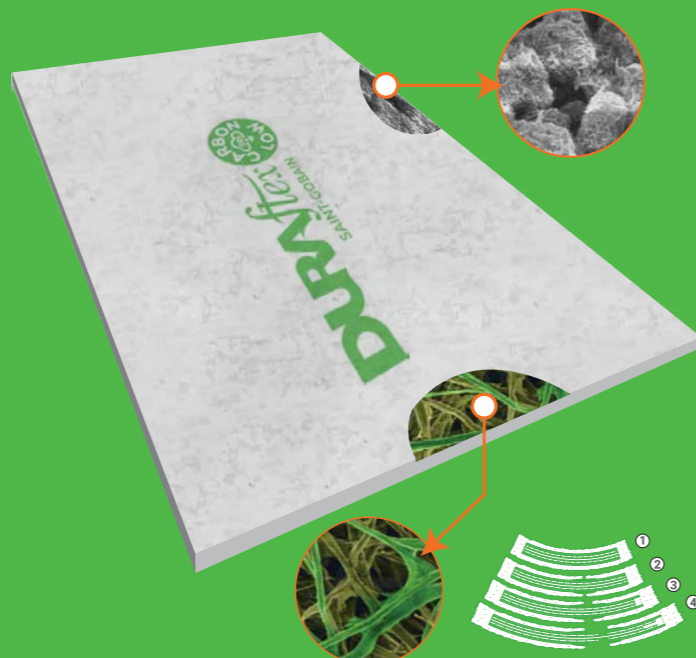
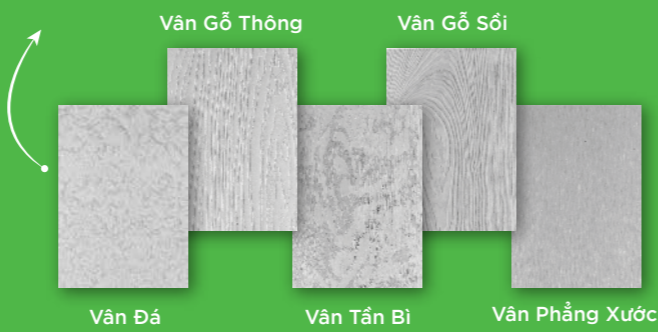
Công nghệ gia cường tiên tiến sử dụng các sợi cellulose chất lượng cao nhập khẩu từ Châu Âu, được chọn lọc và phân bổ tối ưu trong quá trình phối trộn. Sự đan xen của các sợi này tạo nên một ma trận liên kết bền vững, mang lại khả năng uốn cong vượt trội.

Nhờ cấu trúc liên kết này, các sản phẩm có độ dày mỏng dễ dàng đáp ứng yêu cầu tạo hình kiến trúc phức tạp. Đồng thời, các tấm có độ dày lớn vẫn đảm bảo độ cứng chắc chịu lực cao, kết hợp với tính đàn hồi vượt trội.



Đẹp tự nhiên

Khuôn vân gỗ được ứng dụng công nghệ đặc biệt nhằm chịu lực tác động và nhiệt độ cao trong quá trình ép tấm nhưng vẫn đảm bảo được vẻ đẹp gần nhất với gỗ tự nhiên.



An toàn cho sức khỏe

Tấm DURAWood Low Carbon hoàn toàn không chứa kim loại nặng và amiăng - chất gây ung thư theo công bố của tổ chức y tế thế giới WHO. Đồng thời tấm Duraflex là sản phẩm đạt yêu cầu của tổ chức công trình xanh Singapore (Singapore Green Label) về hàm lượng chất hữu cơ dễ bay hơi (VOC). Vì vậy sản phẩm hoàn toàn đáp ứng yêu cầu an toàn cho sức khỏe trong quá trình sử dụng.

ỨNG DỤNG



TƯỜNG VÁCH NGĂN NỘI THẤT



LÓT SÀN

THÔNG SỐ KỸ THUẬT ĐỘ DÀY

- 8mm
- 12mm
- 16mm
- 18mm
- 20mm

Kiểu cạnh: Vuông cạnh

SẢN PHẨM	QUY CÁCH (mm) (Rộng x Dài x Dày)
Tấm DURAWood Low Carbon 4mm	1220 x 2440 x 4
Tấm DURAWood Low Carbon 12mm	1220 x 2440 x 12
Tấm DURAWood Low Carbon 16mm	1220 x 2440 x 16
Tấm DURAWood Low Carbon 18mm*	1220 x 2440 x 18
Tấm DURAWood Low Carbon 20mm*	1220 x 2440 x 20

*Sản phẩm chỉ phân phối khu vực miền Bắc

THÔNG TIN SẢN PHẨM DURAflex VÀ ỨNG DỤNG

TẤM XI MĂNG CHUYÊN DỤNG CHỐNG CHÁY DURAflex FIRESTOP

Tấm xi măng sợi siêu bền chống cháy - **DURAflex FIRESTOP** với độ dày từ 6mm - 12mm có khả năng chống cháy vượt trội lên đến 150 phút và đặc biệt không phát sinh khói khi tiếp xúc với lửa.



CHỐNG CHÁY VƯỢT TRỘI



SIÊU BỀN



CHỊU ẨM



AN TOÀN SỨC KHỎE

TẤM XI MĂNG SỢI

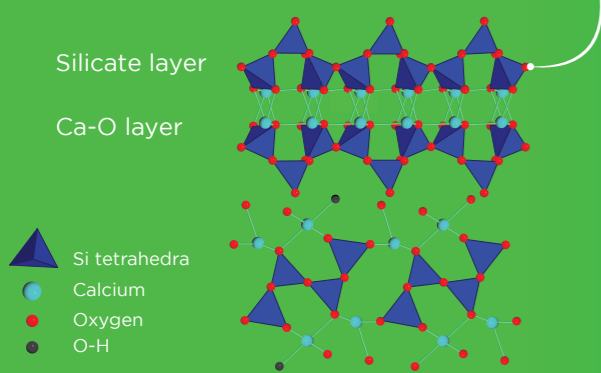
DURAflex FIRESTOP CÓ GÌ ĐẶC BIỆT?

Tấm xi măng sợi siêu bền chống cháy - **DURAflex FIRESTOP** có khả năng chống cháy vượt trội và đặc biệt không phát sinh khói khi tiếp xúc với lửa. Giải pháp kết hợp làm lõi chống cháy cho cửa gỗ hoặc làm vách chống cháy, đạt quy chuẩn cháy QCVN 06:2022 của Việt Nam



CHỐNG CHÁY & CÁCH NHIỆT

Công nghệ Autoclave chưng áp nhiệt độ và áp suất cao tạo các khoáng ổn định, cứng chắc (Tobermorite, xonotlite, wollastonite,...) & các phụ gia chống cháy giúp tấm có độ ổn định khi làm việc ở nhiệt độ cao từ 1200°C - 1400°C nhưng tấm vẫn ổn định, cứng chắc, không bị rã.



Cấu trúc tinh thể Calcium Silicate



CỨNG CHẮC

Với công nghệ Flow-on tạo tấm với độ đồng nhất nguyên vật liệu cao và công nghệ Autoclave chưng áp nhiệt độ và áp suất cao tạo các khoáng ổn định, cứng chắc (Tobermorite, xonotlite, wollastonite,...) giúp tấm có cường độ chịu lực cao hơn, tạo nên tính chất siêu bền của sản phẩm.



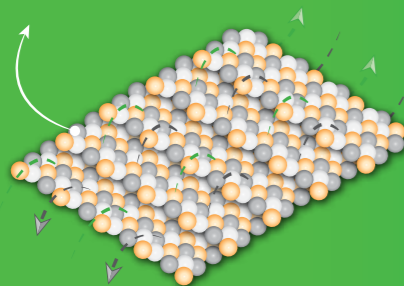
Cấu trúc khoáng Tobermorite



ĐỘ CO NGÓT THẤP

Tấm sử dụng nguyên vật liệu ổn định thể tích kể cả khi làm việc ở nhiệt độ thường hay nhiệt độ cao. Nguyên liệu được nghiền mịn sắp xếp chặt chẽ nên ít bị tác động bởi điều kiện độ ẩm, nhiệt độ,...Nhờ đó, tấm co ngót rất thấp sau khi thi công, lắp đặt, dễ dàng cho việc xử lý mối nối.

- Xi măng
- Cát
- Đá vôi



AN TOÀN CHO SỨC KHỎE

Khi làm việc kể cả điều kiện bình thường hay trong đám cháy không phát sinh khói, mùi,... Nhờ vào các nguyên vật liệu tuyển chọn là loại vô cơ, không cháy, không phản ứng kể cả ở nhiệt độ cao (điều kiện làm việc trong đám cháy)

ỨNG DỤNG

Làm vách chống cháy



Làm hệ cửa gỗ chống cháy



THÔNG THÔNG SỐ KỸ THUẬT ĐỘ DÀY

6mm

8mm

10mm

12mm

Kiểu cạnh: Vuông cạnh

SẢN PHẨM

QUY CÁCH (mm)
(Rộng x dày x dài)

Tấm **DURAflex** FIRESTOP 6mm

1220 x 2440 x 6

Tấm **DURAflex** FIRESTOP 8mm

1220 x 2440 x 8

Tấm **DURAflex** FIRESTOP 10mm

1220 x 2440 x 10

Tấm **DURAflex** FIRESTOP 12mm

1220 x 2440 x 12

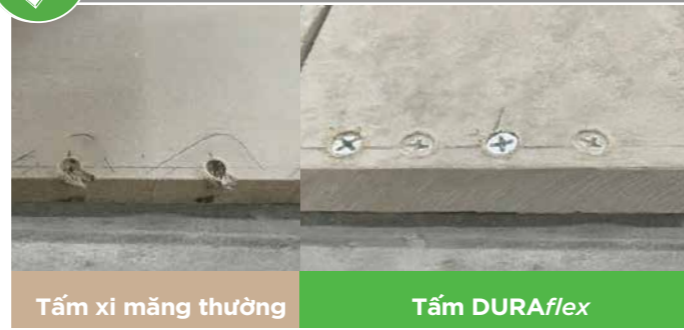
CÁC CHỨNG NHẬN, THỬ NGHIỆM VỀ DURAFlex

CHẤT LƯỢNG BỀN CHẮC HƠN

Sản phẩm Bền chắc hơn nhờ ứng dụng công nghệ tăng bền độc quyền **Pureform™**

III KHÔNG BỂ TẮM KHI RƠI (**)

TỈ LỆ BỂ CẠNH THẤP HƠN 5 LẦN(**)



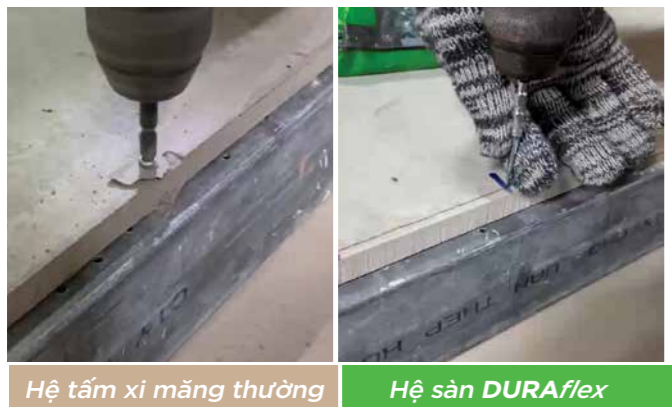
Tấm xi măng thường

Tấm DURAFlex

NHẪN MỊN HƠN - CHỊU LỰC TỐT HƠN - BỀN CHẮC HƠN (**)

 bề mặt đen sần	 bề mặt trắng, nhẵn	 Dễ gãy	 Chịu lực tốt	 Dễ cháy	 Không cháy
 hao sơn	 tiết kiệm sơn	 chịu va đập kém	 chịu va đập tốt	 Phồng rộp khi gặp nước	 Cứng chắc chịu ẩm

NHANH HƠN GẤP 1,4 LẦN (**)



Hệ tấm xi măng thường

Hệ sàn DURAFlex

NHANH HƠN GẤP 8 LẦN (**)



Đổ bê tông

Lót sàn DURAFlex

(*) Theo báo cáo kết quả thực nghiệm được thực hiện tại phòng thí nghiệm Saint-Gobain hoặc công trình thực tế trong cùng điều kiện như nhau giữa các vật liệu.
(**) Kết quả thử nghiệm thử thách độ bền bắn vít vào mép tấm cách 5mm được thực hiện trên hệ tấm DURAFlex low carbon 16mm so với tấm xi măng thông thường trong cùng điều kiện thi công. Khuyến cáo thi công thực tế tuân thủ hướng dẫn từ nhà sản xuất.

CÁC CHỨNG NHẬN, THỬ NGHIỆM VỀ DURAFlex

CÁC CHỨNG NHẬN VỀ DURAFlex



Chứng nhận ISO

Chứng nhận tiêu chuẩn về Hệ thống quản lý chất lượng, môi trường, an toàn sức khỏe nghề nghiệp chứng nhận cho tổ chức theo tiêu chuẩn ISO 9001:2015, ISO 14001:2015, 45001:2021 BS OHSAS 18001:2007.



Chứng nhận ASTM C1186-Type A

Tiêu chuẩn của Hiệp hội Vật liệu & Thử nghiệm Mỹ (Hoa Kỳ) về vật liệu xi măng sợi - loại A. Đạt tiêu chuẩn sử dụng cho các ứng dụng ngoài trời tác động trực tiếp của thời tiết nắng mưa.



Chứng nhận ASTM C1186-Type B

Tiêu chuẩn của Hiệp hội Vật liệu & Thử nghiệm Mỹ (Hoa Kỳ) về vật liệu xi măng sợi - loại A. Đạt tiêu chuẩn sử dụng cho các ứng dụng ngoài trời tác động trực tiếp của thời tiết nắng mưa.



Báo cáo thử nghiệm cháy

Chứa hàm lượng VOC thấp đáp ứng yêu cầu của Green Label Singapore.



Chứng nhận xanh Green Label

Chứng nhận uy tín giúp công chúng nhận biết những sản phẩm thân thiện môi trường và đáp ứng được những tiêu chuẩn môi trường nhất định.



Khả năng chống thấm nước

Kiểm tra khả năng chống thấm nước mặt dưới (Water Tightness) - Cho nước vào mặt trên nhưng không xuất hiện hiện tượng đọng nước mặt dưới sau 24 giờ. Theo phương pháp kiểm tra ASTM C1185-11 và đạt theo tiêu chuẩn ASTM C1186.



Chứng nhận Không A-mi-ăng

Kiểm tra hàm lượng Amiang tấm theo phương pháp kiểm tra phân tích thành phần hóa (XRF), phân tích thành phần khoáng (XRD) và kính hiển vi quang học.



Báo cáo thử nghiệm vật liệu không cháy Tĩnh chống cháy

DURAFlex® được xếp vào nhóm vật liệu không cháy đáp ứng yêu cầu theo tiêu chuẩn ISO 1182:2010 và QCVN 06:2010/BXD về an toàn cháy cho nhà và công trình.



Báo cáo thử nghiệm đạt tiêu chuẩn chống cháy 60 phút theo QCVN 06:2022

DURAFlex® FIRESTOP ứng dụng làm lõi cửa chống cháy, đáp ứng yêu cầu về thời gian chống cháy 60 phút cho cửa theo QCVN 06:2022.



Báo cáo thử nghiệm đạt tiêu chuẩn chống cháy 150 phút theo QCVN 06:2022

DURAFlex® FIRESTOP ứng dụng làm lõi vách chống cháy, đáp ứng yêu cầu về thời gian chống cháy 150 phút cho vách theo QCVN 06:2022.



Chứng nhận công trình xanh Singapore

Một trong những tiêu chuẩn khắt khe nhất được cấp bởi hội đồng vì môi trường Singapore, chứng chỉ chứng nhận sản phẩm được chế tạo từ nguồn nguyên liệu an toàn, không gây hại cho môi trường trong quá trình sản xuất lẫn sử dụng sản phẩm.



Xem thêm thông tin tại đây

NHÀ MÁY LEGO VIỆT NAM

Diện tích : 440,000 m²
Loại hình công trình : Công nghiệp
Vị trí : Bình Dương

HỆ GIẢI PHÁP & SẢN PHẨM CỦA SAINT-GOBAIN

GIẢI PHÁP TRẦN CHÌM CHỊU ẨM VÀ TIÊU CHUẨN:

- Tấm thạch cao siêu chịu ẩm Vĩnh Tường-gyproc
- Tấm thạch cao tiêu chuẩn Vĩnh Tường-gyproc
- Khung trần chìm Vĩnh Tường

GIẢI PHÁP VÁCH CHỐNG CHÁY VÀ CÁCH ÂM:

- Khung vách Vĩnh Tường
- Tấm thạch cao chống cháy Vĩnh Tường-gyproc
- Bông khoáng đá Saint-Gobain Isover

GIẢI PHÁP TRẦN CHÌM TIÊU ÂM:

- Khung trần chìm Vĩnh Tường
- Tấm trang trí tiêu âm Eurotone Vĩnh Tường-gyproc

GIẢI PHÁP CHO KHU VỰC MÁI:

- Tấm xi măng sợi DURAFlex

GIẢI PHÁP CÁCH NHIỆT CHO ỔNG GIÓ HVAC:

- Bông Thủy Tinh Saint-Gobain Isover



LOTTE MALL TÂY HỒ

Diện tích : 73,409 m²
Loại hình công trình : Trung tâm thương mại
Vị trí : Hà Nội

HỆ GIẢI PHÁP & SẢN PHẨM CỦA SAINT-GOBAIN

GIẢI PHÁP TRẦN CHÌM TIÊU CHUẨN, CHỊU ẨM, TIÊU ÂM:

- Khung trần chìm Vĩnh Tường BASI Plus
- Tấm thạch cao Vĩnh Tường-gyproc siêu chịu ẩm
- Tấm thạch cao Vĩnh Tường-gyproc tiêu âm Gyptone

GIẢI PHÁP TRẦN THẢ TRANG TRÍ:

- Khung trần thả Vĩnh Tường
- Tấm thạch cao trang trí Vĩnh Tường DECO

GIẢI PHÁP VÁCH CHỐNG CHÁY, CÁCH ẨM, CHỊU ẨM:

- Khung vách Vĩnh Tường V-WALL
- Tấm thạch cao Vĩnh Tường-gyproc siêu chịu ẩm
- Tấm thạch cao Vĩnh Tường-gyproc chống cháy

GIẢI PHÁP CHE PHỦ TƯỜNG VÂY:

- Tấm xi măng sợi DURAFlex
- Khung vách Vĩnh Tường V-WALL

GIẢI PHÁP ỐP LÁT:

- webertai A300
- webertai A600
- webertai A1000



DU THUYỀN ESSENCE GRAND SUPERYACHT I & II

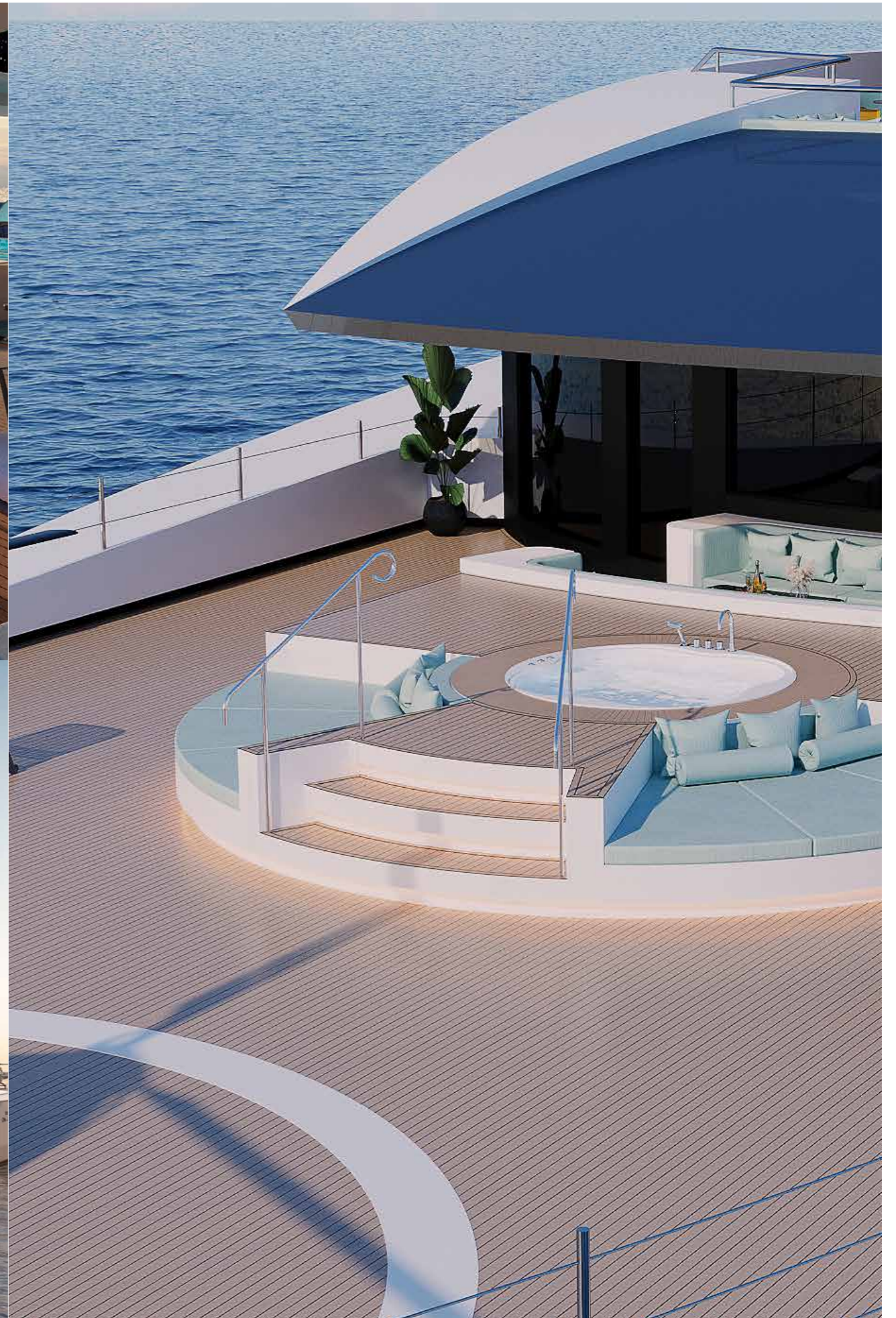
Loại hình công trình : Du thuyền
Vị trí : Vịnh Hạ Long

HỆ GIẢI PHÁP & SẢN PHẨM CỦA SAINT-GOBAIN

- Tấm thạch cao Vĩnh Tường-gyproc Siêu chịu ẩm
- Tấm xi măng sợi DURAFlex

GIẢI PHÁP ỐP LÁT:

- webertai A500
- webertai A1000



SÂN BAY QUỐC TẾ TECHO TAKHMAO

Diện tích : 55.000m²
Loại hình công trình : Sân bay
Vị trí : Campuchia

HỆ GIẢI PHÁP & SẢN PHẨM CỦA SAINT-GOBAIN

GIẢI PHÁP CHO KHU VỰC MÁI VÀ VÁCH NGĂN

- Tấm Duraflex



C.P OFFICE BUILDING

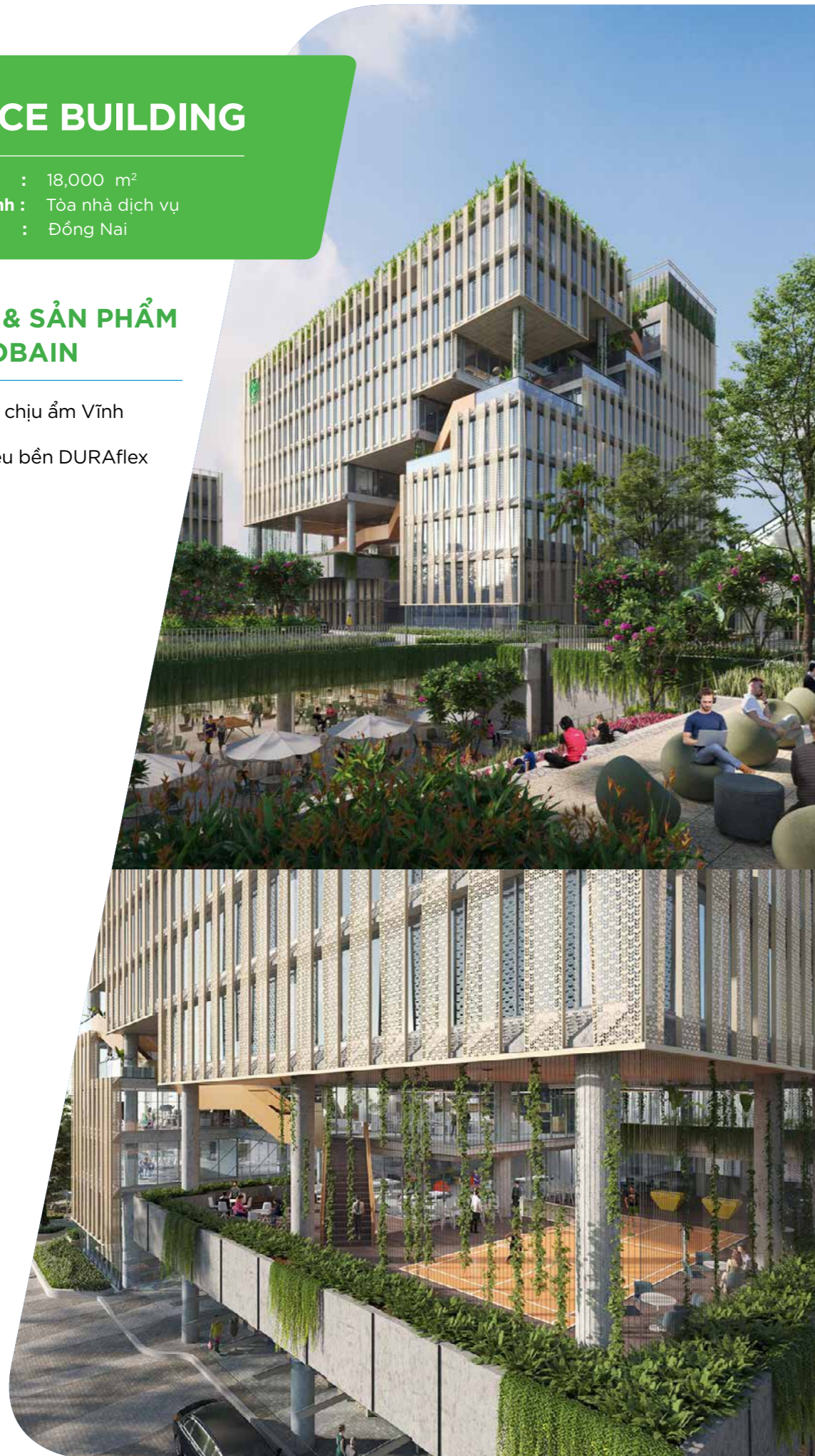
Diện tích : 18,000 m²
Loại hình công trình : Tòa nhà dịch vụ
Vị trí : Đồng Nai

HỆ GIẢI PHÁP & SẢN PHẨM CỦA SAINT-GOBAIN

- Tấm thạch cao siêu chịu ẩm Vĩnh Tường-gyproc
- Tấm xi măng sợi siêu bền DURAflex

GIẢI PHÁP ỐP LÁT:

- webertai A600



GS METROCITY

Diện tích : 10.000 m²
Loại hình công trình : Khu đô thị
Vị trí : TP Hồ Chí Minh

HỆ GIẢI PHÁP & SẢN PHẨM CỦA SAINT-GOBAIN

- Tấm xi măng sợi DURAflex, DURAwod

PHÁT TRIỂN XANH HƠN

DURAflex tiên phong phát triển xanh, hướng đến bền vững và đóng góp vào lộ trình Net Zero Carbon của tập đoàn Saint-Gobain. Chúng tôi không chỉ khẳng định vai trò dẫn đầu xu hướng mà còn đồng hành cùng chiến lược quốc gia về biến đổi khí hậu (NDC) tại Việt Nam.

NHỮNG NỖ LỰC XANH ĐẠT ĐƯỢC TRONG 2024 SO VỚI 2018

Giảm **20%** phát thải CO₂

Tái sử dụng **15,500m³** nước thải

Tiết kiệm **34%** năng lượng tiêu thụ

DURAflex CAM KẾT TIẾP TỤC PHÁT TRIỂN XANH BỀN VỮNG ĐẾN 2030 VÀ 2050

ĐẠT MỤC TIÊU PHÁT TRIỂN BỀN VỮNG ĐẾN NĂM 2030 (So với 2018)

TÀI NGUYÊN NƯỚC	PHÁT THẢI CO ₂	NỀN KINH TẾ TUẦN HOÀN	QUẢN LÝ SẢN PHẨM
Tái sử dụng 100% nước thải công nghiệp.	Giảm 50% phát thải CO ₂ trực tiếp từ sản xuất và CO ₂ gián tiếp trong sản xuất nhờ công nghệ PureForm™, tối ưu hóa sản xuất và chuyển đổi năng lượng xanh. Giảm 30% phát thải CO ₂ trong toàn bộ chuỗi giá trị của sản phẩm.	Giảm 80% phế phẩm sản xuất không được tái chế Giảm 30% nguyên liệu hóa thạch tự nhiên được loại trừ. 100% Bao bì có thể tái chế sau khi sử dụng và được làm từ nguyên liệu tái chế >30%	100% LCA (Life Cycle Assessment/Đánh giá vòng đời sản phẩm) Tất cả nhóm sản phẩm và hệ thống được đánh giá mức độ ảnh hưởng đến môi trường cho cả vòng đời sản phẩm.

ĐẠT MỤC TIÊU NET ZERO CARBON VÀO 2050

KHI SỬ DỤNG 100m²

DURAflex CARBON LOW
BẠN ĐÃ GIÚP GIẢM PHÁT THẢI CARBON



8 CÂY XANH (*)

(*) Theo trích xuất báo cáo của VACNE (Vietnam Association for Conservation of Nature and Environment) - HỘI BẢO VỆ THIÊN NHIÊN VÀ MÔI TRƯỜNG VIỆT NAM

HƯỚNG DẪN THI CÔNG TẮM DURAflex LOW CARBON CHO KHU VỰC NỘI THẤT

Bước 1:

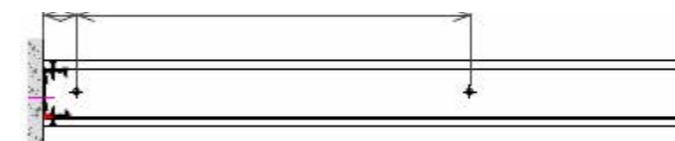
Công tác định vị

- Dùng máy lazer, xác định vị trí tường Duraflex Low Carbon trên sàn và trần
- Dùng dây bật mực đánh dấu vị trí thi công thanh xương nằm.

Bước 2:

Lắp đặt khung xương Vĩnh Tường

- Lắp khung xương nằm VT V-Wall U vào sàn và trần theo các vị trí đã đánh dấu sẵn. Liên kết bằng tắc kê thép 6mm hoặc liên kết phù hợp khác với khoảng cách tối đa 600mm.
- Cố định khung xương đứng vào vị trí khung xương nằm theo khoảng cách là 610mm (*) bằng vít dùi 13mm.
(*): 406mm nếu lắp đặt ở khu vực ẩm có dán gạch hoặc đá.



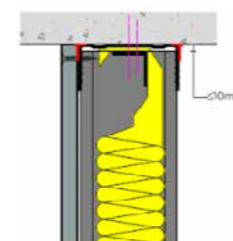
- Bơm keo Hilti CP 606 theo toàn bộ chu vi khung xương ở cả hai mặt trước khi gắn tấm.



Bước 3:

Lắp đặt tấm DURAflex Low Carbon

- Tấm DURAflex được gắn vào kết cấu khung xương theo phương đứng. Gắn tấm vào hệ khung xương bằng Vít DURAVIS có chiều dài thích hợp.
- Khoảng cách bắn vít là 300mm, và quanh vị trí lỗ mở là 200mm. Khoảng cách từ mép tấm tới vị trí bắn vít: không nhỏ hơn 12mm.
- Cố định bông đá lên trên vách ngăn Duraflex Low Carbon



- Liên kết tấm vào mặt vách ngăn còn lại. Cách thi công tương tự như mặt tường thứ nhất, bố trí tấm xi măng sợi DURAflex Low Carbon sao cho khe nối đứng tấm ở hai mặt so le nhau
- Dùng bột xử lý mối nối DURAFILLER® và keo Hilti CP606 hoặc tương đương để bít vị trí khe hở giữa tấm và sàn ở cả hai mặt vách ngăn

Bước 4:

Xử lý mối nối tấm DURAflex Low Carbon và che đầu vít

- Che đầu vít bắn tấm bằng keo xử lý mối nối DURAFILLER®.
- Xử lý mối nối thường (2-3mm) bằng băng lưới VT và keo xử lý mối nối DURAFILLER®.
- Cứ 4m theo chiều dài và chiều cao vách ngăn, xử lý mối nối hờ (4-5mm) bằng keo trám gốc silicone.



Bước 5:

Hoàn thiện tường DURAflex Low Carbon

- Hoàn thiện bề mặt vách ngăn DURAflex Low Carbon bằng sơn nước hoặc giấy dán tường, gạch trang trí

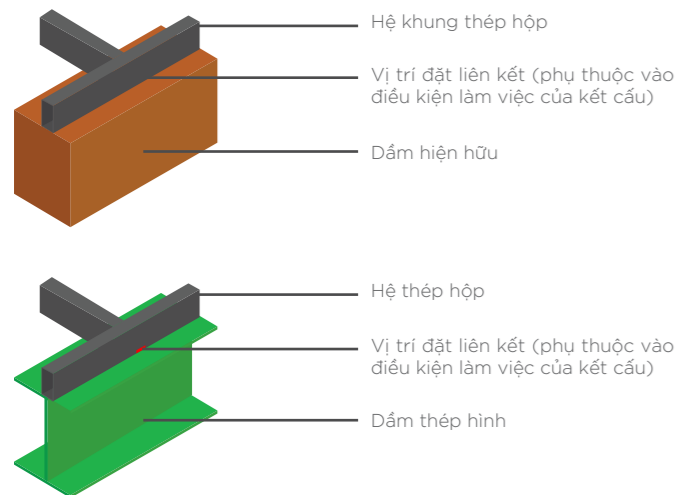
HƯỚNG DẪN THI CÔNG TẤM DURAflex LOW CARBON CHO KHU VỰC LÓT SÀN

Bước 1: Công tác chuẩn bị

- Xác định vị trí, kích thước & cao độ sàn.
- Dùng dây bật mực đánh dấu vị trí thi công khung thép hộp.

Bước 2: Gia công thép hộp và lắp đặt hệ thép hộp lên kết cấu chịu lực (Dầm, cột)

- Cắt thép hộp thành những đoạn có chiều dài phù hợp với khẩu độ khung đưa ra (VD: 406, 610, 1220...).
- Lắp đặt khung thép hộp lên các kết cấu chịu lực (Dầm, cột) bằng liên kết phù hợp (Ví dụ: liên kết hàn, pát thép V...).



Bước 3: Lắp đặt hệ thép hộp

- Các thanh thép hộp được thi công lắp đặt thành hệ ô vuông, hoặc hình chữ nhật (Kích thước: 406x406, 406x1220, 610x610... tùy vào điều kiện làm việc của sàn) bằng liên kết hàn hoặc liên kết phù hợp khác.



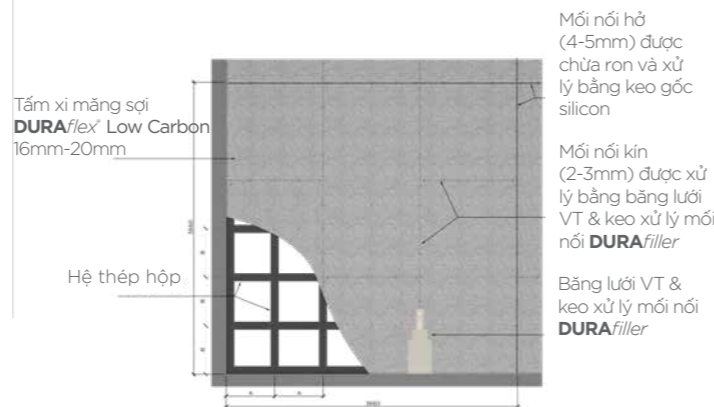
Bước 4: Lắp đặt tấm DURAflex Low Carbon

- Liên kết tấm vào khung bằng Vít DURAVIS 26mm/35mm, khoảng cách liên kết vít tại khoảng giữa tấm là 300mm, tại vị trí biên là 12mm, tại vị trí góc là 50mm.
- Tại vị trí góc, cắt tấm theo kích thước phù hợp nhà bằng máy cắt chuyên dụng. Sau đó, lắp đặt tấm vào khung tương tự như đối với tấm nguyên.



Bước 5: Xử lý mối nối tấm

- Mối nối thông thường: Trong khoảng chiều dài sàn $\leq 3.66m$, ghép các tấm thành mối nối có khoảng hở 2-3mm, xử lý bằng Băng keo lưới VT & keo xử lý mối nối DURAFILLER.
- Mối nối hở: Trong khoảng chiều dài sàn $> 3.66m$, cần có một mối nối hở khoảng 4-5mm, xử lý bằng keo gốc silicon hoặc PU.



Bước 6: Hoàn thiện sàn

- Hoàn thiện sàn theo cấu tạo được thiết kế.
- Ghi chú: Đối với các khu vực ẩm, nên xử lý chống thấm trước khi hoàn thiện sàn.

HƯỚNG DẪN THI CÔNG TẤM DURAWOOD LOW CARBON CHO HỆ ỐP TƯỜNG NGOẠI THẤT

Bước 1: Công tác định vị

- Đánh dấu vị trí gắn thanh thép hộp tại sàn và trần.
- Dùng bật mực hoặc thước lazer đánh dấu vị trí đặt thanh nằm tại sàn và trần.

Bước 2: Lắp đặt thanh nằm

- Khẩu độ liên kết cách đầu thanh thép hộp 50mm, các vị trí tiếp theo cách nhau tối đa 600mm.
- Cố định khung thép lên sàn, trần bằng liên kết thích hợp.

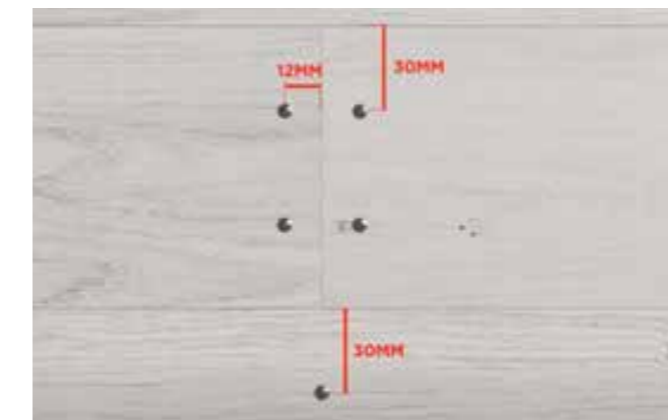
Bước 3: Lắp đặt thanh đứng

- Dùng máy lazer định vị lắp đặt thanh đứng, khẩu độ theo phương đứng là 610mm.
 - Cố định thanh đứng với thanh nằm bằng liên kết thích hợp.
- Lưu ý: Kích thước thép hộp: Độ dày $\geq 1.5mm$, bề rộng $\geq 40mm$



Bước 4: Lắp tấm

- Sử dụng Vít DURAVIS 35mm để cố định tấm vào khung xương. Vít cách biên cạnh gần là 12mm, cách biên cạnh dài là 30mm. Vị trí bắn vít theo khẩu độ khung xương (tối đa 610mm).



Các kiểu ốp tường:

1. Kiểu ốp thẳng - Tấm vuông cạnh (hình 1).
2. Kiểu ốp vảy cá: Tấm vuông cạnh (hình 2).
3. Kiểu ốp vảy cá: Tấm xẻ rãnh hiện đại (hình 3).
4. Kiểu ốp mộng âm dương: Tấm mộng nông hoặc mộng sâu (hình 4).



Bước 5: Xử lý đầu vít và hoàn thiện

- Xử lý đầu vít bằng bột bả ngoại thất. Thời gian trám xong các đầu vít không quá 3 ngày sau khi bắn vít.
- Sử dụng loại sơn phù hợp để hoàn thiện về mặt vách ốp tấm DURAWOOD Low Carbon





Công ty TNHH Saint-Gobain Việt Nam
Công ty Cổ phần Công nghiệp Vĩnh Tường
Tầng 8, Tòa nhà SOFIC, 10 Mai Chí Thọ,
P. Thủ Thiêm, Tp. Thủ Đức, Tp. Hồ Chí Minh

Công ty TNHH CN Vĩnh Tường Miền Bắc Việt Nam
Tầng 17, Tháp 1, Tòa Nhà Capital Place, 29 Liễu Giai,
P. Ngọc Khánh, Q. Ba Đình, Tp. Hà Nội

Tài liệu này có hiệu lực từ tháng **03.2025** và tự động thay thế các tài liệu phát hành trước đó.

Nội dung có thể thay đổi mà không cần thông báo trước.

Vui lòng xem tại saint-gobain.com.vn - duraflex.com.vn để cập nhật.

Liên hệ ngay hotline để được tư vấn



18001218