

GIẢI PHÁP HOÀN HẢO CHO TRẦN - TƯỜNG - SÀN

ỨNG DỤNG:

Trần thả chịu ẩm, tường bao, lót sàn thay thế bê tông, ván gỗ ép công nghiệp...

ƯU ĐIỂM:



Chống cháy, chịu ẩm



Không mối mọt



Dễ thi công

MỤC LỤC

Nội dung

Trang

Tổng quan thương hiệu DURAFlex [®]	3
Các sản phẩm từ thương hiệu DURAFlex [®]	4
Thông tin sản phẩm & các test chứng nhận	6
Sản phẩm DURAFlex [®] 2X	8
Sản phẩm DURAWood [®]	10
Sản phẩm DURAFlex FIRESTOP	12
Dự án tiêu biểu	14
Hướng dẫn thi công DURAFlex [®] 2X cho vách ngăn	17
Hướng dẫn thi công DURAFlex [®] 2X cho lót sàn	18
Hướng dẫn thi công DURAWood [®] cho vách ngăn	19





TỔNG QUAN THƯƠNG HIỆU DURAflex

Tại Việt Nam, **DURAflex**[®] là giải pháp vật liệu mới ứng dụng cho trần - tường - sàn - cửa trong nội ngoại thất, sản phẩm đáp ứng hoàn hảo nhu cầu thi công nhanh chóng cho mọi công trình.

Nhà máy sản xuất tấm xi măng sợi DURAflex[®]

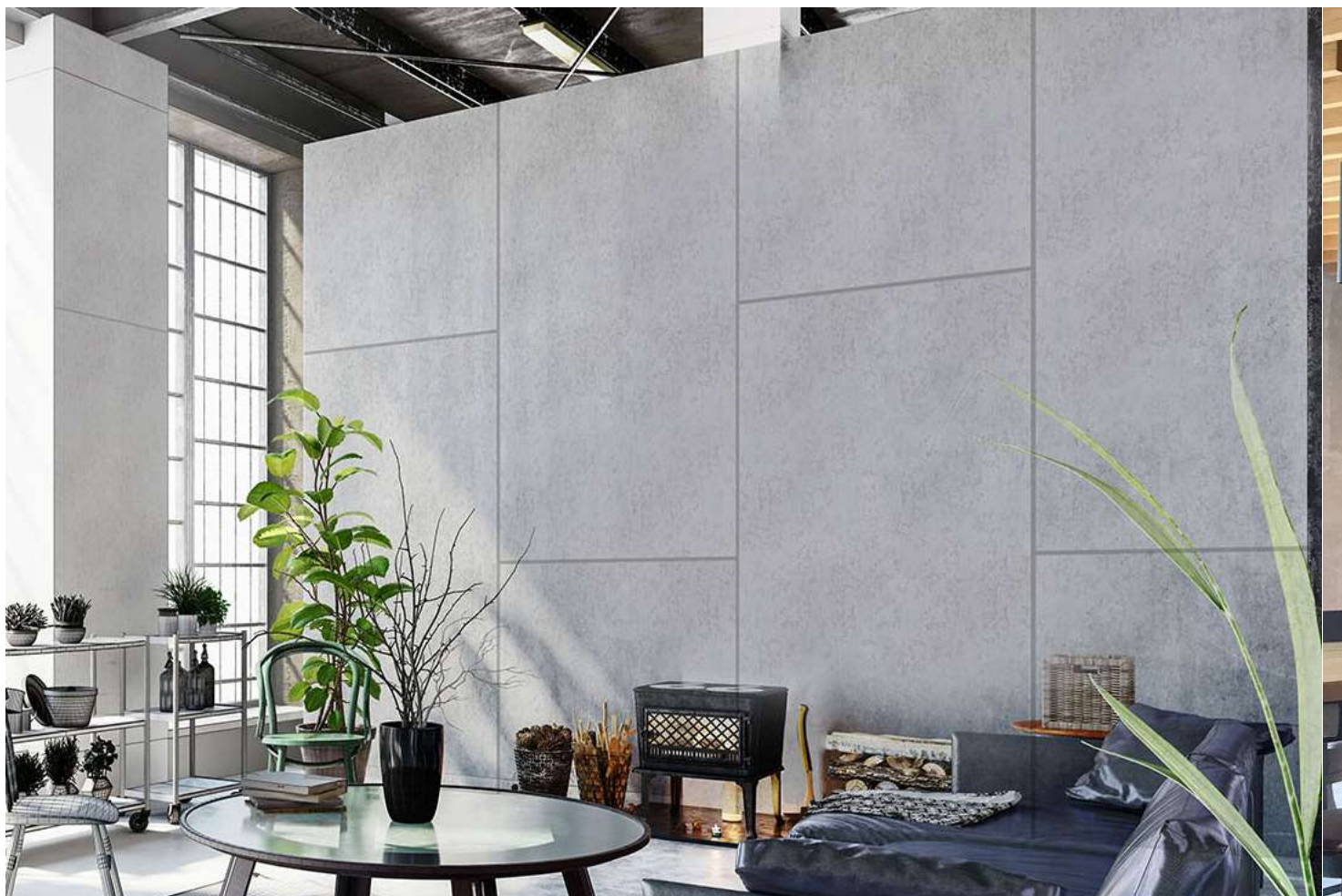
- **Số lượng:** 01 (4 dây chuyền sản xuất)
- **Địa điểm:** KCN Long Hậu, TP. HCM
- **Công suất:** 33 triệu m² mỗi năm

Nhà máy **DURAflex**[®] được thành lập 2011 và là nhà máy duy nhất cung cấp sản phẩm tấm xi măng sợi của tập đoàn Saint-Gobain tại Việt Nam. Sau gần 10 năm vận hành, nhà máy đã không ngừng mở rộng công suất lên đến 33 triệu m² để cung cấp nhu cầu tại Việt Nam và khu vực.

CÁC SẢN PHẨM TỪ DURAFLEX



Các sản phẩm từ DURAFLEX® 2x với độ dày từ 8mm-20mm được sản xuất bằng công nghệ độc quyền gia tăng độ bền chắc - BỀN CHẮC HƠN GẤP ĐÔI so với các loại tấm thông thường, có khả năng chịu ẩm, chịu thời tiết khắc nghiệt, ứng dụng cho mọi công trình từ dân dụng đến công nghiệp, đa dạng các khu vực từ nội thất đến ngoại thất.



DURAWood®

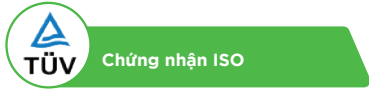
Cung cấp giải pháp vật liệu đẹp tự nhiên như gỗ nhưng lại siêu bền hơn gỗ với độ dày từ 8mm-20mm. Sản phẩm chuyên dụng có các khu vực chịu thời tiết khắc nghiệt.



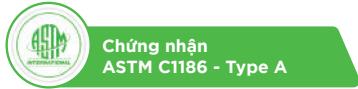
DURAFlex FIRESTOP

Tấm xi măng sợi siêu bền chống cháy - **DURAFlex** FIRESTOP với độ dày từ 8mm-10mm có khả năng chống cháy vượt trội và đặc biệt không phát sinh khói khi tiếp xúc với lửa. Giải pháp hoàn hảo cho vách chống cháy hoặc kết hợp làm lõi chống cháy cho cửa gỗ đạt quy chuẩn cháy QCVN 06:2020 của Việt Nam.

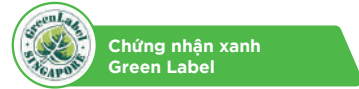
KẾT QUẢ KIỂM ĐỊNH, CHỨNG NHẬN CHẤT LƯỢNG SẢN PHẨM DURAFLEX



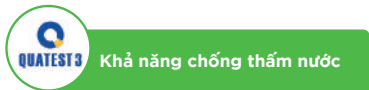
Chứng nhận tiêu chuẩn về Hệ thống quản lý chất lượng, môi trường, an toàn sức khỏe nghề nghiệp chứng nhận cho tổ chức theo tiêu chuẩn ISO 9001:2015, ISO 14001:2015, 45001:2021 BS OHSAS 18001:2007.



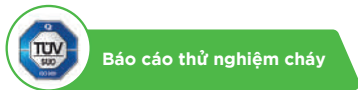
Tiêu chuẩn của Hiệp hội Vật liệu & Thử nghiệm Mỹ (Hoa Kỳ) về vật liệu xi măng sợi - loại A. Đạt tiêu chuẩn sử dụng cho các ứng dụng ngoài trời tác động trực tiếp của thời tiết nắng mưa.



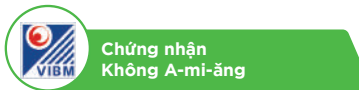
Chứng nhận uy tín giúp công chứng nhận biết những sản phẩm thân thiện môi trường và đáp ứng được những tiêu chuẩn môi trường nhất định.



Kiểm tra khả năng chống thấm nước mặt dưới (Water Tightness) - Cho nước vào mặt trên nhưng không xuất hiện hiện tượng đọng nước mặt dưới sau 24 giờ. Theo phương pháp kiểm tra ASTM C1185-11 và đạt theo tiêu chuẩn ASTM C1186.



Chứa hàm lượng VOC thấp đáp ứng yêu cầu của Green Label Singapore.



Kiểm tra hàm lượng Amiăng tằm theo phương pháp kiểm tra phân tích thành phần hóa (XRF), phân tích thành phần khoáng (XRD) và kính hiển vi quang học.



Báo cáo thử nghiệm vật liệu không cháy
Tính chống cháy

DURaflex® được xếp vào nhóm vật liệu không cháy đáp ứng yêu cầu theo tiêu chuẩn ISO 1182:2010 và QCVN 06:2010/BXD về an toàn cháy cho nhà và công trình.



Báo cáo thử nghiệm đạt tiêu chuẩn chống cháy 60 phút theo QCVN 06:2020

DURaflex® FIRESTOP ứng dụng làm lõi cửa chống cháy, đáp ứng yêu cầu về thời gian chống cháy 60 phút cho cửa theo QCVN 06:2020.



Báo cáo thử nghiệm đạt tiêu chuẩn chống cháy 120 phút theo QCVN 06:2020

DURaflex® FIRESTOP ứng dụng làm lõi vách chống cháy, đáp ứng yêu cầu về thời gian chống cháy 150 phút cho vách theo QCVN 06:2020.



Chứng nhận công trình xanh Singapore

Một trong những tiêu chuẩn khắt khe nhất được cấp bởi hội đồng vì môi trường Singapore, chứng chỉ chứng nhận sản phẩm được chế tạo từ nguồn nguyên liệu an toàn, không gây hại cho môi trường trong quá trình sản xuất lẫn sử dụng sản phẩm.

DURAf^{flex} 2X

BỀN CHẮC GẤP ĐÔI
THI CÔNG DỄ DÀNG

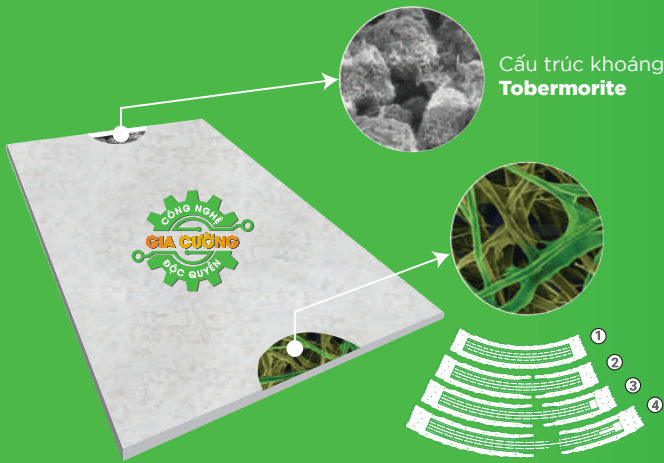
CÓ GÌ ĐẶC BIỆT?

Áp dụng công nghệ gia cường độc quyền mới giúp tấm bền chắc gấp đôi, thi công dễ dàng. Sản phẩm đáp ứng hoàn hảo nhu cầu thi công nhanh chóng trong ngành xây dựng hiện đại.



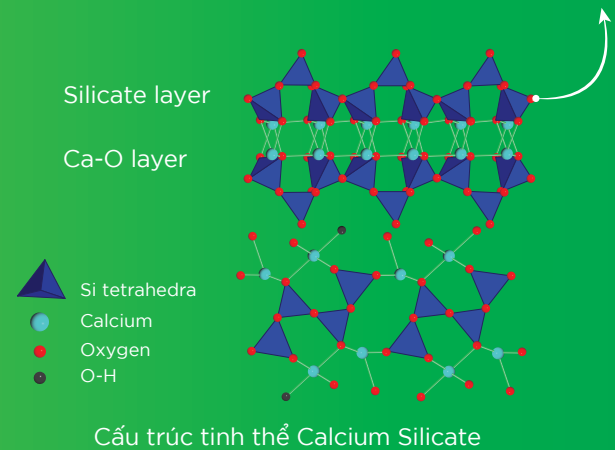
NGUYÊN LIỆU CHUYÊN DỤNG

Nguồn nguyên liệu được áp dụng máy móc công nghệ Châu Âu giúp chọn lọc ra những sợi giấy đạt chuẩn nhất giúp gia cường tính bền dẻo của tấm **DURAf^{flex} 2X**.



CỨNG CHẮC

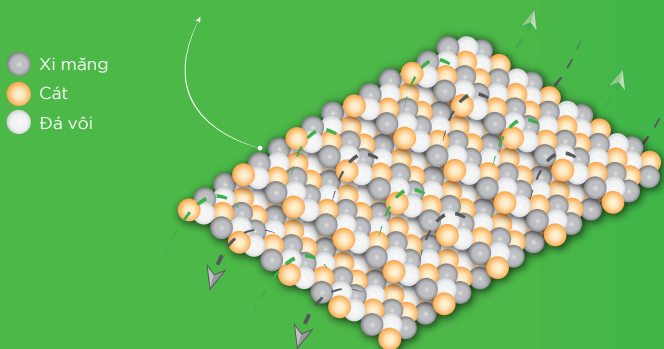
Công nghệ chưng áp Autoclave ở nhiệt độ cao, áp suất lớn, các thành phần hóa học và cấu trúc tinh thể được ổn định để tạo ra kết cấu vững chắc bao gồm các khoáng Calcium Silicate, chủ yếu là khoáng Tobermorite - cấu trúc tinh thể này giúp tấm có cường độ chịu lực cao hơn, tạo nên tính chất siêu bền của sản phẩm.



CHỊU ẨM

Cát, xi măng, vôi, các thành phần vật liệu không cháy được nghiền siêu mịn hàng chục lần so với kích thước ban đầu giúp tấm có cấu trúc đồng nhất.

Liên kết chặt chẽ tạo màng chắn giúp tấm có khả năng chịu ẩm, chịu nước cao, nhưng cấu trúc vẫn chưa khe rỗng với cơ chế hít thở 2 chiều nhờ vậy có thể sơn trang trí dễ dàng, siêu đẹp với nền bề mặt tấm trần sáng, láng, mịn...



BỀN DẪO DAI

Ma trận liên kết các sợi giấy Cenllulose đan xen giúp cho tấm có một cấu trúc bền vững, dẻo dai ngay cả khi bị lực mạnh tác động. Tấm không gãy đột ngột mà phải vượt qua rất nhiều lớp bảo vệ đến tận lớp lõi trong cùng.



AN TOÀN CHO SỨC KHỎE

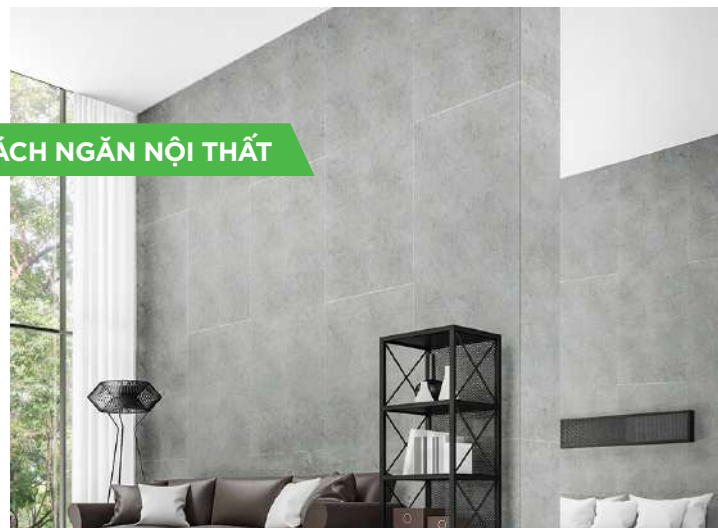
Tấm **DURAw^{ood}** hoàn toàn không chứa Amiăng - chất gây ung thư theo công bố của tổ chức y tế thế giới WHO, đồng thời Tấm **DURAf^{lex}** là sản phẩm đạt yêu cầu của tổ chức công trình xanh Singapore (Singapore Green Label) về hàm lượng chất hữu cơ dễ bay hơi (VOC). Vì vậy, sản phẩm hoàn toàn đáp ứng yêu cầu an toàn cho sức khỏe trong quá trình sử dụng.



ỨNG DỤNG



TƯỜNG VÁCH NGĂN NỘI THẤT



LÓT SÀN

THÔNG SỐ KỸ THUẬT ĐỘ DÀY

8mm

10mm

16mm

20mm

9mm

12mm

18mm

Kiểu cạnh: Vuông cạnh

SẢN PHẨM	QUY CÁCH (mm) (Rộng x Dài x Dày)	TRỌNG LƯỢNG (kg/tấm)
Tấm DURAflex® 2X 8mm	1220 x 2440 x 8	37
Tấm DURAflex® 2X 9mm	1220 x 2440 x 9	41
Tấm DURAflex® 2X 10mm	1220 x 2440 x 10	45
Tấm DURAflex® 2X 12mm	1220 x 2440 x 12	56
Tấm DURAflex® 2X 16mm	1220 x 2440 x 16	76
Tấm DURAflex® 2X 18mm	1220 x 2440 x 18	85
Tấm DURAflex® 2X 20mm	1220 x 2440 x 20	94

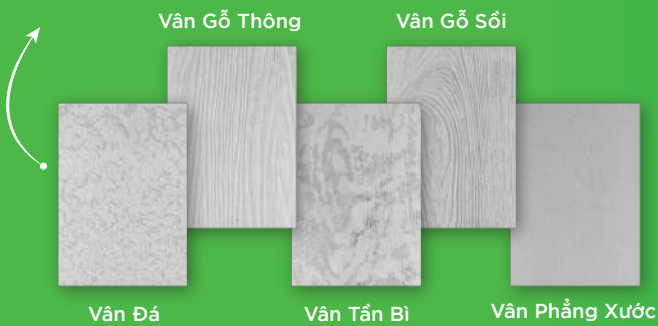
DURAWood[®] CÓ GÌ ĐẶC BIỆT?

DURAWood[®] là tấm cứng được ứng dụng công nghệ hiện đại trong sản xuất nhằm tạo ra những vân gỗ đẹp như gỗ thật nhưng lại siêu bền, chuyên sử dụng cho các khu vực ngoài trời dưới điều kiện thời tiết khắc nghiệt. Chất lượng sản phẩm được kiểm soát nghiêm ngặt bởi tập đoàn Châu Âu - Saint-Gobain, sản phẩm được ứng dụng đa dạng trong nội ngoại thất như làm trần, làm ốp tường, sàn nhà, len tường,...



ĐẸP TỰ NHIÊN

Khuôn vân gỗ được ứng dụng công nghệ đặc biệt nhằm chịu lực tác động và nhiệt độ cao trong quá trình ép tấm nhưng vẫn đảm bảo được vẻ đẹp gần nhất với gỗ tự nhiên.



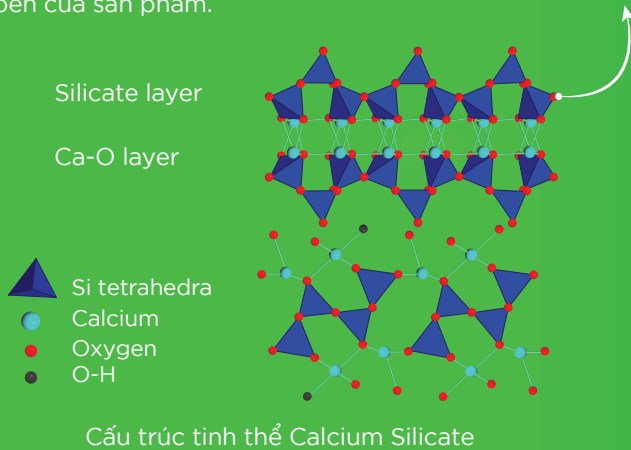
BỀN DẪO DAI

Ma trận liên kết các sợi giấy Cellulose đan xen giúp cho tấm có một cấu trúc bền vững dẻo dai ngay cả khi bị lực mạnh tác động. Tấm không gãy đột ngột mà phải vượt qua rất nhiều lớp bảo vệ đến tận lớp lõi trong cùng.



CỨNG CHẮC

Công nghệ chưng áp Autoclave ở nhiệt độ cao, áp suất lớn, các thành phần hóa học và cấu trúc tinh thể được ổn định để tạo ra kết cấu vững chắc bao gồm các khoáng Calcium Silicate, chủ yếu là khoáng Tobermorite - cấu trúc tinh thể này giúp tấm có cường độ chịu lực cao hơn, đặc biệt là khả năng chống cháy, tạo nên tính chất siêu bền của sản phẩm.

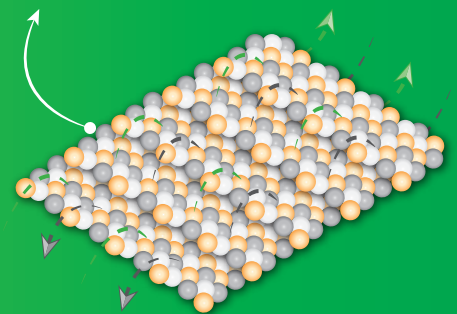


CHỊU ẨM TUYỆT VỜI

Cát, xi măng, vôi, các thành phần vật liệu không cháy được nghiền siêu mịn gấp hàng chục lần so với kích thước ban đầu giúp tấm có cấu trúc đồng nhất.

Liên kết chặt chẽ tạo màng chắn giúp tấm có khả năng chịu ẩm, chịu nước cao, nhưng cấu trúc vẫn chứa khe rỗng với cơ chế hít thở 2 chiều nhờ vậy có thể sơn trang trí dễ dàng, siêu đẹp với nền bề mặt tấm trắng sáng.

- Xi măng
- Cát
- Đá vôi

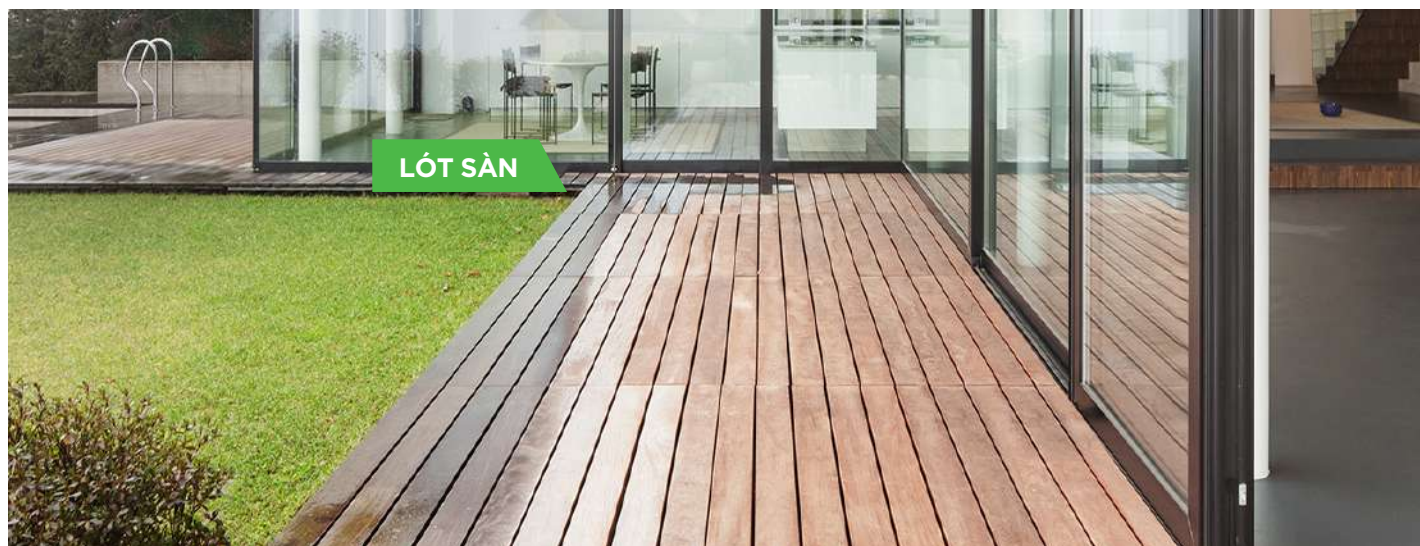


AN TOÀN CHO SỨC KHỎE

Tấm DURAWood[®] hoàn toàn không chứa Amiăng - chất gây ung thư theo công bố của tổ chức y tế thế giới WHO, đồng thời Tấm DURAFlex[®] là sản phẩm đạt yêu cầu của tổ chức công trình xanh Singapore (Singapore Green Label) về hàm lượng chất hữu cơ dễ bay hơi (VOC). Vì vậy, sản phẩm hoàn toàn đáp ứng yêu cầu an toàn cho sức khỏe trong quá trình sử dụng.



ỨNG DỤNG



THÔNG SỐ KỸ THUẬT ĐỘ DÀY

8mm

10mm

16mm

20mm

9mm

12mm

18mm

Kiểu cạnh: Vuông cạnh

SẢN PHẨM	QUY CÁCH (mm) (Rộng x Dài x Dày)	TRỌNG LƯỢNG (kg/tấm)
Tấm DURAwood [®] 8mm	1220 x 2440 x 8	37
Tấm DURAwood [®] 9mm	1220 x 2440 x 9	41
Tấm DURAwood [®] 10mm	1220 x 2440 x 10	45
Tấm DURAwood [®] 12mm	1220 x 2440 x 12	56
Tấm DURAwood [®] 16mm	1220 x 2440 x 16	76
Tấm DURAwood [®] 18mm	1220 x 2440 x 18	85
Tấm DURAwood [®] 20mm	1220 x 2440 x 20	94

TẤM XI MĂNG SỢI

DURAf^{te}x FIRESTOP FIRE RATED DOOR

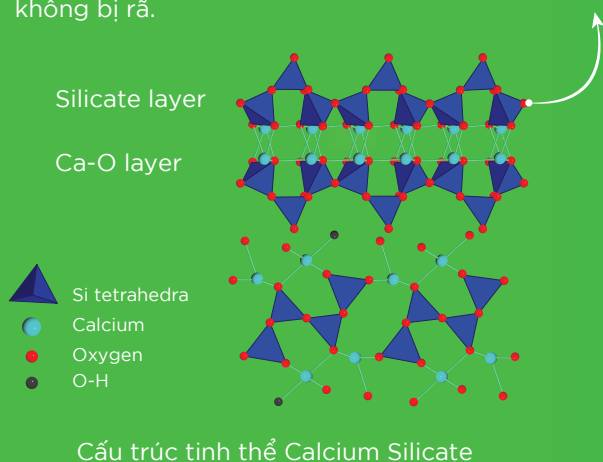
CÓ GÌ ĐẶC BIỆT?

Tấm xi măng sợi siêu bền chống cháy - **DURAf^{te}x FIRESTOP** có khả năng chống cháy vượt trội và đặc biệt không phát sinh khói khi tiếp xúc với lửa. Giải pháp hoàn hảo cho cửa chống cháy, đáp ứng yêu cầu về thời gian chống cháy cho cửa theo QCVN 06:2020



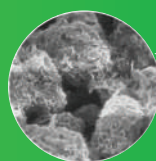
CHỐNG CHÁY & CÁCH NHIỆT

Công nghệ Autoclave chưng áp nhiệt độ và áp suất cao tạo các khoáng ổn định, cứng chắc (Tobermorite, xonotlite, wollastonite,...) & các phụ gia chống cháy giúp tấm có độ ổn định khi làm việc ở nhiệt độ cao từ 1200°C - 1400°C nhưng tấm vẫn ổn định, cứng chắc, không bị rã.



CỨNG CHẮC

Với công nghệ Flow-on tạo tấm với độ đồng nhất nguyên vật liệu cao và công nghệ Autoclave chưng áp nhiệt độ và áp suất cao tạo các khoáng ổn định, cứng chắc (Tobermorite, xonotlite, wollastonite,...) giúp tấm có cường độ chịu lực cao hơn, tạo nên tính chất siêu bền của sản phẩm.

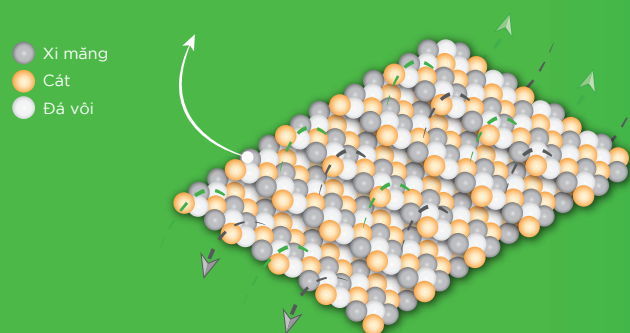


Cấu trúc khoáng Tobermorite



ĐỘ CO NGÓT THẤP

Tấm sử dụng nguyên vật liệu ổn định thể tích kể cả khi làm việc ở nhiệt độ thường hay nhiệt độ cao. Nguyên liệu được nghiền mịn sắp xếp chặt chẽ nên ít bị tác động bởi điều kiện độ ẩm, nhiệt độ,...Nhờ đó, tấm co ngót rất thấp sau khi thi công, lắp đặt, dễ dàng cho việc xử lý mối nối.



AN TOÀN CHO SỨC KHỎE

Khi làm việc kể cả điều kiện bình thường hay trong đám cháy không phát sinh khói, mùi,... Nhờ vào các nguyên vật liệu tuyển chọn là loại vô cơ, không cháy, không phản ứng kể cả ở nhiệt độ cao (điều kiện làm việc trong đám cháy)



TẤM XI MĂNG SỢI

DURAtex FIRESTOP PLUS

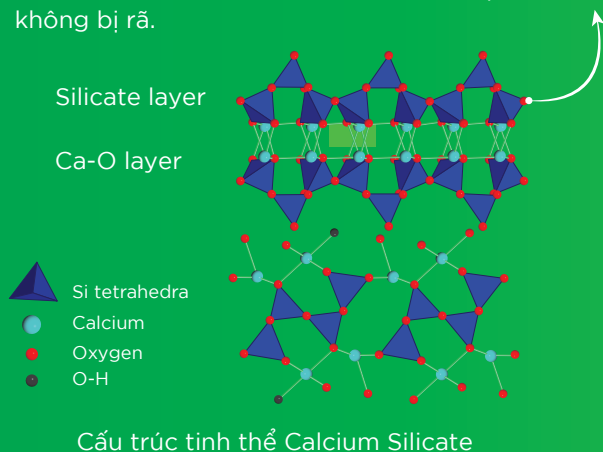
CÓ GÌ ĐẶC BIỆT?

Tấm xi măng sợi siêu bền chống cháy - **DURAtex FIRESTOP** có khả năng chống cháy vượt trội và đặc biệt không phát sinh khói khi tiếp xúc với lửa. Giải pháp hoàn hảo cho cửa chống cháy, đáp ứng yêu cầu về thời gian chống cháy cho cửa theo QCVN 06:2020



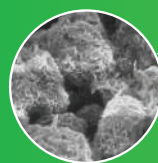
CHỐNG CHÁY & CÁCH NHIỆT

Tấm có khả năng chống cháy & cách nhiệt nhờ vào Công nghệ Autoclave chưng áp nhiệt độ và áp suất cao tạo các khoáng ổn định, cứng chắc (Tobermorite, xonotlite, wollastonite,...) & các phụ gia chống cháy giúp tấm có độ ổn định khi làm việc ở nhiệt độ cao từ 1200°C - 1400°C nhưng tấm vẫn ổn định, cứng chắc, không bị rã.



CỨNG CHẮC

Với công nghệ Flow-on tạo tấm với độ đồng nhất nguyên vật liệu cao và công nghệ Autoclave chưng áp nhiệt độ và áp suất cao tạo các khoáng ổn định, cứng chắc (Tobermorite, xonotlite, wollastonite,...) giúp tấm có cường độ chịu lực cao hơn, tạo nên tính chất siêu bền của sản phẩm.

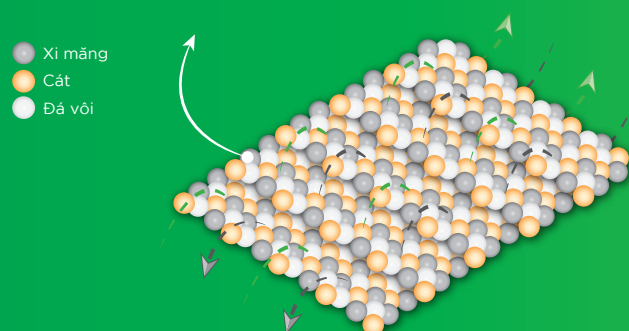


Cấu trúc khoáng Tobermorite



CHỊU ẨM

Tấm chịu được ẩm ướt nhờ vào nguyên liệu cát, vôi, xi măng nghiền mịn giúp tấm có cấu trúc đồng nhất, liên kết chặt chẽ với nhau tạo màng chắn nên chịu được độ ẩm cao. Nhưng cấu trúc vẫn chứa khe rỗng với cơ chế hít thở 2 chiều nhờ vậy có thể sơn trang trí dễ dàng, thẩm mỹ với ẩm trắng sáng, láng mịn.



AN TOÀN CHO SỨC KHỎE

Tấm hoàn toàn không chứa Amiang - chất gây ung thư theo công bố của tổ chức y tế thế giới WHO. Ngoài ra, khi làm việc kể cả điều kiện bình thường hay trong đám cháy không phát sinh khói, mùi,...Nhờ vào các nguyên vật liệu tuyển chọn là loại vô cơ, không cháy, không phản ứng kể cả ở nhiệt độ cao (điều kiện làm việc trong đám cháy) kể cả ở nhiệt độ cao (điều kiện làm việc trong đám cháy).



ỨNG DỤNG

Làm vách chống cháy



Làm hệ cửa gỗ chống cháy



THÔNG THÔNG SỐ KỸ THUẬT ĐỘ DÀY

8mm

10mm

Kiểu cạnh: Vuông cạnh

SẢN PHẨM	QUY CÁCH (mm) (Rộng x dày x dài)	TRỌNG LƯỢNG (kg/tấm)
Tấm DURAFlex FIRESTOP FIRE RATED DOOR 8mm	1220 x 2440 x 8	26.4
Tấm DURAFlex FIRESTOP Plus 10mm	1220 x 2440 x 10	33.0
Tấm DURAFlex FIRESTOP FIRE RATED DOOR 10mm	1220 x 2440 x 10	33.0

CÁC DỰ ÁN TIÊU BIỂU



TRƯỜNG TRUNG HỌC PHỔ THÔNG FPT GAMMA ĐÀ NẴNG

Là trường trung học phổ thông với cơ sở vật chất & môi trường học tập chất lượng trên diện tích rộng 9.1ha, sử dụng tấm **DURAFlex®**.



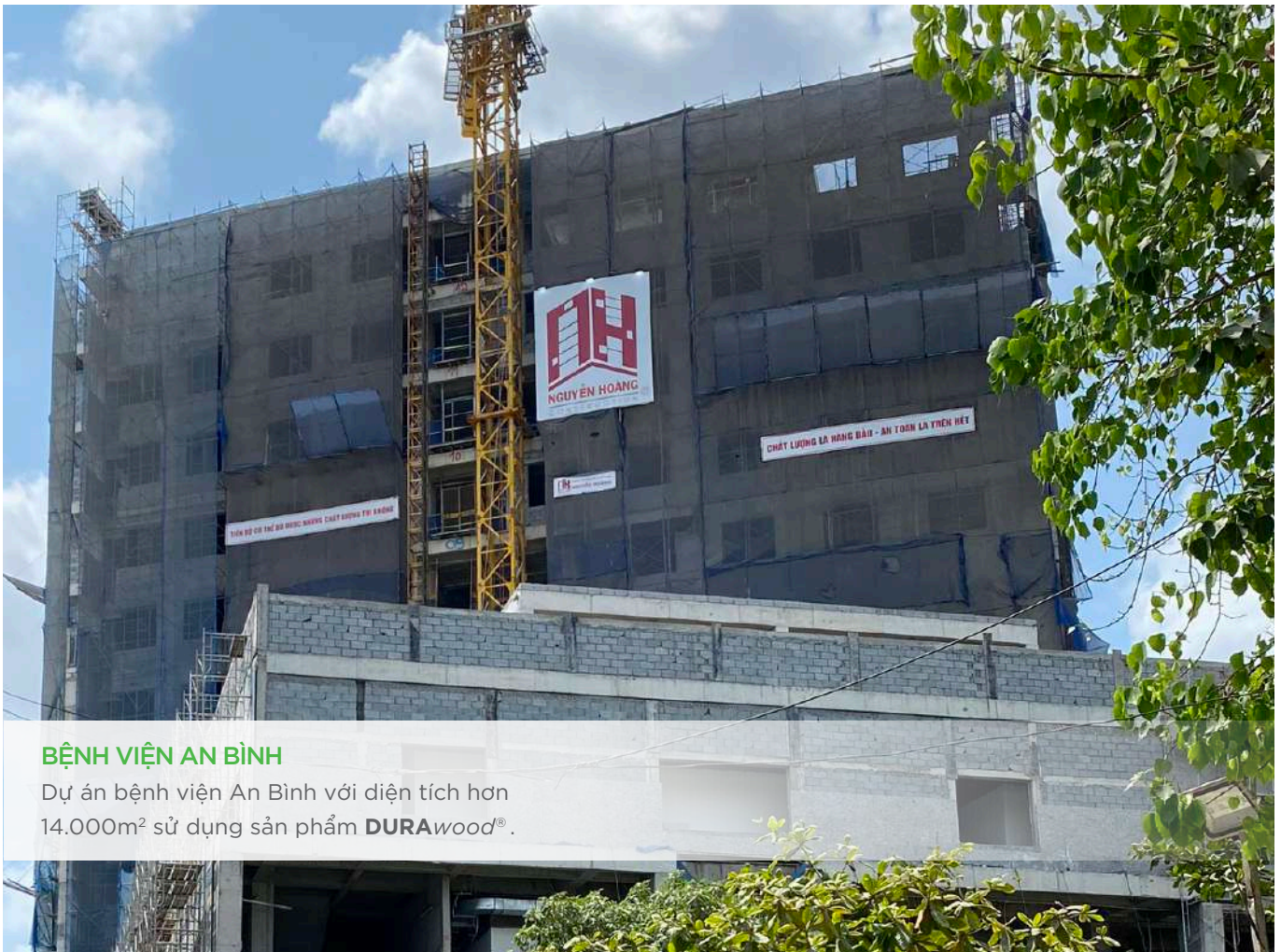
NHÀ MÁY KIZUNA

Hệ thống nhà xưởng đa dạng quy mô với diện tích đa dạng từ nhà xưởng 300m² đến nhà xưởng 80.000m². Mô hình nhà xưởng công nghiệp ở Kizuna được thiết kế đồng bộ với tải trọng đa dạng. Công trình sử dụng tấm **DURAFlex® FIRESTOP**



TRƯỜNG ĐẠI HỌC ĐÀI BẮC

Là trường Đài Loan duy nhất tại TPHCM. Dự án sử dụng sản phẩm tấm **DURAFlex**.



BỆNH VIỆN AN BÌNH

Dự án bệnh viện An Bình với diện tích hơn 14.000m² sử dụng sản phẩm **DURAWOOD**.

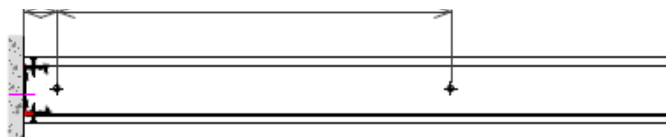
HƯỚNG DẪN THI CÔNG TẮM DURAflex® 2X CHO VÁCH NGĂN

Bước 1: Công tác định vị

- Dùng máy laser, xác định vị trí tường **DURAflex® 2X** trên sàn và trần.
- Dùng dây bật mực đánh dấu vị trí thi công thanh xương nằm.

Bước 2: Lắp đặt khung xương Vĩnh Tường

- Lắp khung xương nằm VT V-Wall U vào sàn và trần theo các vị trí đã đánh dấu sẵn. Liên kết bằng tắc kê thép 6mm hoặc liên kết phù hợp khác với khoảng cách tối đa 600mm.
 - Cố định khung xương đứng vào vị trí khung xương nằm theo khoảng cách là 610mm (*) bằng vít dùi 13mm.
- (*) 406mm nếu lắp đặt ở khu vực ẩm có dán gạch hoặc đá.

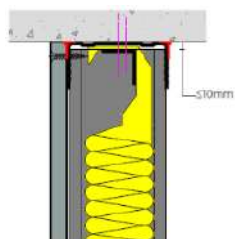


- Bơm keo Hilti CP 606 theo toàn bộ chu vi khung xương ở cả hai mặt trước khi gắn tấm.



Bước 3: Lắp đặt tấm DURAflex® 2X

- Tấm DURAflex được gắn vào kết cấu khung xương theo phương đứng. Gắn tấm vào hệ khung xương bằng Vít **DURAVIS** có chiều dài thích hợp.
- Khoảng cách bắn vít là 300mm, và quanh vị trí lỗ mở là 200mm. Khoảng cách từ mép tấm tới vị trí bắn vít: không nhỏ hơn 12mm.
- Cố định bông đá lên trên vách ngăn **DURAflex® 2X**.



- Liên kết tấm vào mặt vách ngăn còn lại. Cách thi công tương tự như mặt tường thứ nhất, bố trí tấm xi măng sợi **DURAflex® 2X** sao cho khe nối đứng tấm ở hai mặt so le nhau.
- Dùng bột xử lý mối nối **DURAFILLER®** và keo Hilti CP606 hoặc tương đương để bít vị trí khe hở giữa tấm và sàn ở cả hai mặt vách ngăn

Bước 4: Xử lý mối nối tấm DURAflex® 2X và che đầu vít.

- Che đầu vít bắn tấm bằng keo xử lý mối nối **DURAFILLER®**.
- Xử lý mối nối thường (2-3mm) bằng băng lưới VT và keo xử lý mối nối **DURAFILLER®**.
- Cứ 4m theo chiều dài và chiều cao vách ngăn, xử lý mối nối hở (4-5mm) bằng keo trám gốc silicone.



Bước 5: Hoàn thiện tường DURAflex® 2X

Hoàn thiện bề mặt vách ngăn **DURAflex® 2X** bằng sơn nước hoặc giấy dán tường, gạch trang trí.

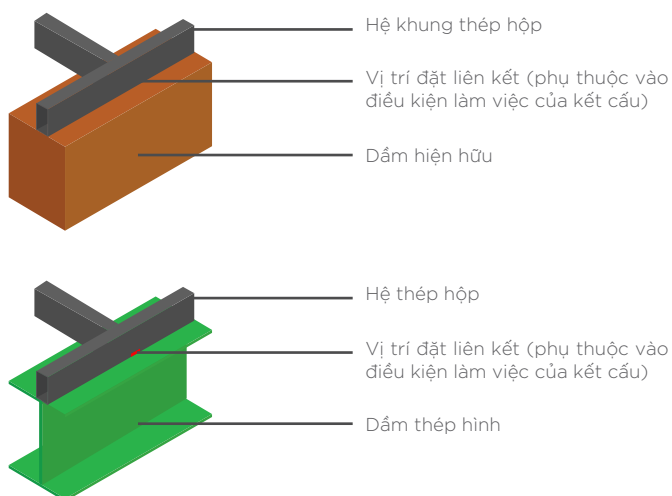
HƯỚNG DẪN THI CÔNG TẤM DURAFlex® 2X CHO LÓT SÀN

Bước 1: Công tác chuẩn bị

- Xác định vị trí, kích thước & cao độ sàn.
- Dùng dây bật mực đánh dấu vị trí thi công khung thép hộp.

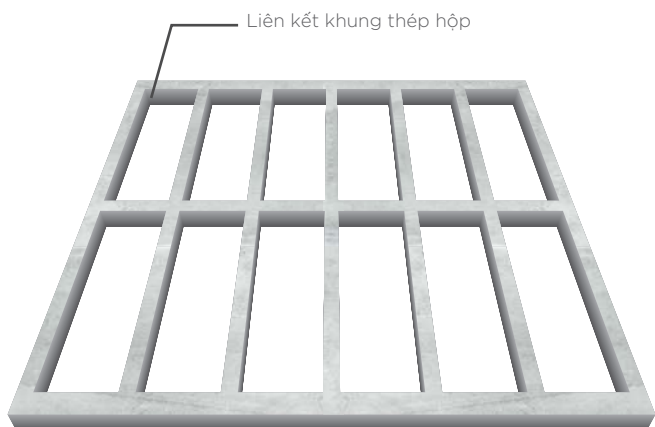
Bước 2: Gia công thép hộp và lắp đặt hệ thép hộp lên kết cấu chịu lực (Dầm, cột)

- Cắt thép hộp thành những đoạn có chiều dài phù hợp với khẩu độ khung đưa ra (VD: 406, 610, 1220...).
- Lắp đặt khung thép hộp lên các kết cấu chịu lực (Dầm, cột) bằng liên kết phù hợp (Ví dụ: liên kết hàn, pát thép V...).



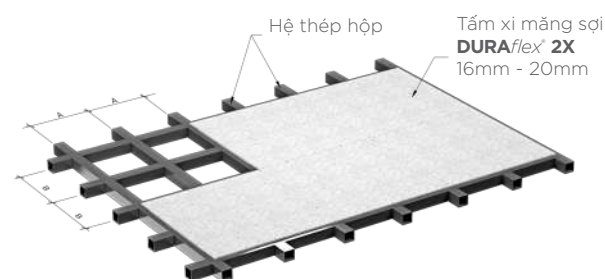
Bước 3: Lắp đặt hệ thép hộp

- Các thanh thép hộp được thi công lắp đặt thành hệ ô vuông, hoặc hình chữ nhật (Kích thước: 406x406, 406x1220, 610x610... tùy vào điều kiện làm việc của sàn) bằng liên kết hàn hoặc liên kết phù hợp khác.



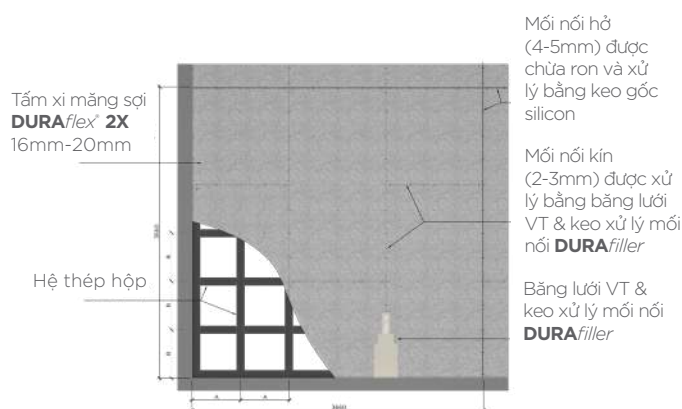
Bước 4: Lắp đặt tấm DURAFlex® 2X

- Liên kết tấm vào khung bằng Vít **DURAVIS** 26mm/35mm, khoảng cách liên kết vít tại khoảng giữa tấm là 300mm, tại vị trí biên là 12mm, tại vị trí góc là 50mm.
- Tại vị trí góc, cắt tấm theo kích thước phù hợp nhà bằng máy cắt chuyên dụng. Sau đó, lắp đặt tấm vào khung tương tự như đối với tấm nguyên.



Bước 5: Xử lý mối nối tấm

- Mối nối thông thường: Trong khoảng chiều dài sàn $\leq 3.66m$, ghép các tấm thành mối nối có khoảng hở 2-3mm, xử lý bằng Băng keo lưới VT & keo xử lý mối nối **DURAFILLER**.
- Mối nối hở: Trong khoảng chiều dài sàn $> 3.66m$, cần có một mối nối hở khoảng 4-5mm, xử lý bằng keo góc silicon hoặc PU.



Bước 6: Hoàn thiện sàn

- Hoàn thiện sàn theo cấu tạo được thiết kế.
- Ghi chú: Đối với các khu vực ẩm, nên xử lý chống thấm trước khi hoàn thiện sàn.*

HƯỚNG DẪN THI CÔNG TẮM DURAWOOD® CHO HỆ ỐP TƯỜNG NGOẠI THẤT

Bước 1: Công tác định vị

- Đánh dấu vị trí gắn thanh thép hộp tại sàn và trần.
- Dùng bật mực hoặc thước lazer đánh dấu vị trí đặt thanh nằm tại sàn và trần.

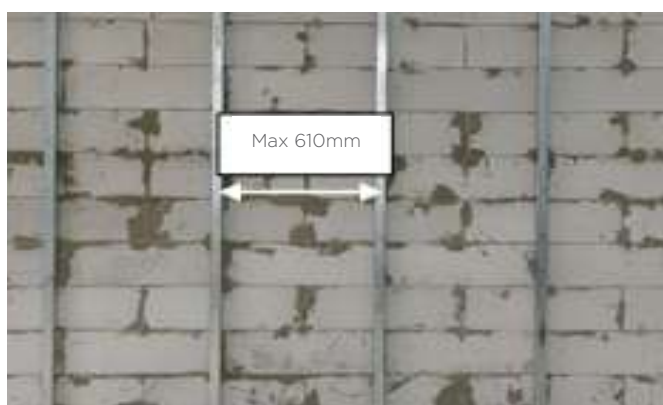
Bước 2: Lắp đặt thanh nằm

- Khẩu độ liên kết cách đầu thanh thép hộp 50mm, các vị trí tiếp theo cách nhau tối đa 600mm.
- Cố định khung thép lên sàn, trần bằng liên kết thích hợp.

Bước 3: Lắp đặt thanh đứng

- Dùng máy lazer định vị lắp đặt thanh đứng, khẩu độ theo phương đứng là 610mm.
- Cố định thanh đứng với thanh nằm bằng liên kết thích hợp.

Lưu ý: Kích thước thép hộp: Độ dày $\geq 1.5\text{mm}$, bề rộng $\geq 40\text{mm}$



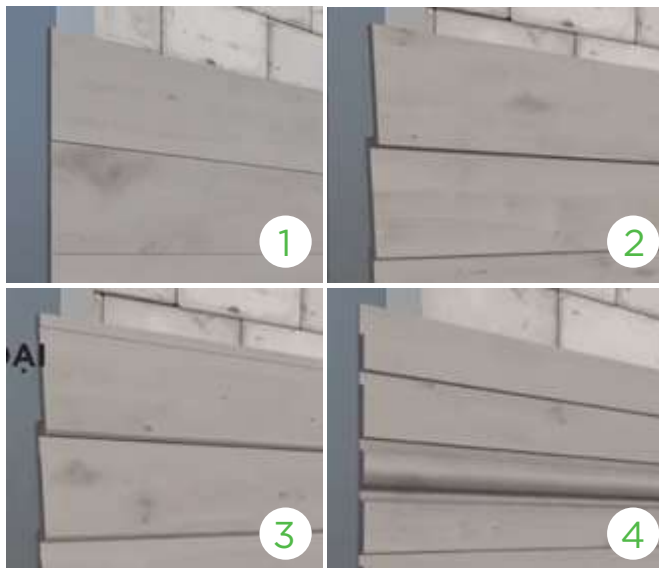
Bước 4: Lắp tấm

- Sử dụng vít **DURAVIS** 35mm để cố định tấm vào khung xương. Vít cách biên cạnh ngắn là 12mm, cách biên cạnh dài là 30mm. Vị trí bắn vít theo khẩu độ khung xương (tối đa 610mm).



Các kiểu ốp tường:

1. Kiểu ốp thẳng - Tấm vuông cạnh (hình 1).
2. Kiểu ốp vẩy cá: Tấm vuông cạnh (hình 2).
3. Kiểu ốp vẩy cá: Tấm xẻ rãnh hiện đại (hình 3).
4. Kiểu ốp mộng âm dương: Tấm mộng nông hoặc mộng sâu (hình 4).



Bước 5: Xử lý đầu vít và hoàn thiện

- Xử lý đầu vít bằng bột bả ngoại thất. Thời gian trám xong các đầu vít không quá 3 ngày sau khi bắn vít.
- Sử dụng loại sơn phù hợp để hoàn thiện về mặt vách ốp tấm **DURAWOOD®**





Công ty TNHH Saint-Gobain Việt Nam

Tầng 8, Tòa nhà SOFIC, 10 Mai Chí Thọ,
P. Thủ Thiêm, Q. 2, Tp. Hồ Chí Minh

Công ty TNHH CN Vĩnh Tường Miền Bắc Việt Nam
Tầng 17, Tháp 1, Tòa Nhà Capital Place, 29 Liễu Giai,
P. Ngọc Khánh, Q. Ba Đình, Tp. Hà Nội

Tài liệu này có hiệu lực từ 01.01.2021 và tự động thay thế các tài liệu phát hành trước đó.

Nội dung có thể thay đổi mà không cần thông báo trước.

Vui lòng xem tại duraflex.com.vn để cập nhật.

Liên hệ ngay hotline để được tư vấn

