

profile & guide weber



Chuyên gia thế giới về giải pháp **ốp lát & chống thấm**

- Keo dán gạch
- Keo chà ron
- Chống thấm
- Chất trám khe dạng keo, dạng xốp, và keo dán nhanh
- Băng dính/băng keo
- Sản phẩm dành cho công tác sửa chữa
- Vữa xây và sản phẩm điều chỉnh, hoàn thiện cho tường
- Phụ gia
- Dụng cụ thi công

nội dung

Trang

01 Giới thiệu Weber

04 – 09

01.01	Weber - we care	04 – 05
01.02	Lịch sử tập đoàn	06 – 09

02 Sản phẩm & giải pháp cho khu vực

10 – 39

02.01	Sản phẩm	10 – 35
02.02	Giải pháp cho khu vực	36 – 38
02.03	Chứng chỉ chất lượng	39

03 Dự án tiêu biểu

40 – 46

01.01 weber - we care



**Ở Weber, chúng tôi
quan tâm đến
con người và môi
trường sống của họ**



Sự thoải mái

Chúng tôi mang đến sự thoải mái, an toàn và cảm giác được bảo vệ cho khách hàng



Sự thấu hiểu

Chúng tôi thấu hiểu khách hàng thông qua việc chú ý lắng nghe và xem xét kỹ mong muốn của khách hàng



Sự bền vững

Chúng tôi luôn hướng tới mục tiêu phát triển bền vững và trách nhiệm lâu dài đối với cộng đồng.



Chúng tôi quan tâm đến những người thợ xây dựng

Chúng tôi làm cho công việc của người thợ xây trở nên dễ dàng, tiện lợi và thoải mái hơn với:



Vật liệu nhẹ



Không kích ứng da



Ít bụi



Chúng tôi quan tâm đến những cư dân sống trong ngôi nhà của họ

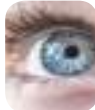
Chúng tôi cung cấp những giải pháp mang lại sự thoải mái tối đa cho các cư dân như:



Chất lượng không khí



Sự thích nghi & thích ứng nhiệt độ



Sự tiện nghi về thị giác



Sự tiện nghi về thính giác



Sự tiện nghi về xúc giác



01.02 lịch sử tập đoàn

1900

1946

1970

1982

1990



Weber và Broutin được thành lập tại Pháp đầu thế kỷ 20 và chính thức sáp nhập năm 1927



Mở rộng sang các thị trường tái thiết sau chiến tranh thế giới thứ II



Trở thành 1 phần của tập đoàn Poliet năm 1970 và tiếp tục mở rộng thị trường.



Weber và Broutin bắt đầu phát triển thị trường Châu Âu



Weber nhanh chóng mở rộng thị trường châu Âu: Ý, Đức, Đông Âu,...

**Weber với hơn 100 năm
phát triển thị trường
bền vững**



1996



Weber sáp nhập với tập đoàn Saint-Gobain, trở thành công ty Saint-Gobain Weber

Saint-Gobain thiết kế, sản xuất và phân phối các sản phẩm và giải pháp đóng vai trò chủ đạo trong việc mang lại sự thoải mái & tiện lợi cho con người. Các sản phẩm của Saint-Gobain có thể tìm thấy ở khắp mọi nơi trong môi trường sống hằng ngày như trong các tòa nhà, trong vận tải, cơ sở hạ tầng và trong nhiều ứng dụng công nghiệp khác. Chúng mang lại sự thoải mái và an toàn cho con người với tính năng cao trong khi vẫn đáp ứng sự ổn định của công trình cũng như hiệu quả về mặt kinh tế và thích ứng với biến đổi khí hậu.



Được **Vua Louis XIV** thành lập tại Pháp từ năm 1665



Hiện diện trên **67 quốc gia**



79% doanh thu từ thị trường nhà ở



Doanh thu đạt **39,6 tỉ €** năm 2015



Gần **4,400 đại lý**



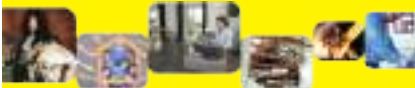
945 nhà máy sản xuất



1 trong 100 tập đoàn **sáng tạo nhất thế giới**



Hơn **170,000** nhân viên



1998



Tiếp quản Quatozolit và Concreto ở Nam Mỹ. Cùng thời điểm đó, Châu Á trở thành khu vực phát triển thứ 2 ngoài Châu Âu với các doanh nghiệp ở Thái Lan, Trung Quốc và Malaysia.

2008



Saint-Gobain mua lại tập đoàn Maxit, mở rộng sự hiện diện của Weber đến những quốc gia Bắc Âu và phía Đông biển Baltic cùng lúc với việc củng cố Weber tại Đức, Bỉ, Hà Lan, Luxembourg, Trung và Đông Âu, Nga và Trung Quốc.

2009



Saint-Gobain Weber mua lại SODAMCO ở Trung Đông, mở ra những cơ hội phát triển tốt cho khu vực này.



01.02 lịch sử tập đoàn

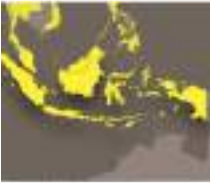
2012

2015

2016

2017

2018



Weber tiếp tục mở rộng thị trường sang khu vực châu Á và khẳng định vị thế với việc mua lại Motar Utama (MU) ở Indonesia



Saint-Gobain kỷ niệm 350 năm thành lập



Weber tiếp tục mở rộng thị trường châu Á với việc mua lại E-mix ở Hongkong, Đông Nam Trung Quốc, Singapore, Malaysia và Nam Mỹ với việc mua lại Solcrom ở Chile

Weber không ngừng lớn mạnh với việc mua lại Megaflex ở Argentina và Maris ở Hy Lạp



Thương hiệu **hàng đầu thế giới** về giải pháp Vữa chuyên dụng & hóa chất xây dựng



10.000

nhân viên



64

quốc gia



200

nhà máy



2 tỉ

đô la



02.01 sản phẩm

Keo dán gạch



webertai thick

Keo dán gạch chuyên dùng cho
LÁT SÀN



webertai vis

Sản phẩm
kinh tế

Keo dán gạch dùng cho GẠCH
THÔNG DỤNG



webertai fix

Keo dán gạch với độ bám dính
GẤP 2 LẦN

Sản phẩm
bản chạy nhất

Chống trượt tốt



webertai gres

Keo dán gạch cho HỒ BƠI và
gạch/đá KÍCH THUỐC LỚN



webertai 2-in-1

Keo dán gạch hỗ trợ CHỐNG THẤM
và chuyên dán GẠCH CHỐNG GẠCH



webertai maxx

Keo dán gạch ÍT GÂY BỤI, lú
tường cho công trình sửa chữa



webertai flex

Keo dán gạch có ĐỘ ĐÀN HỒI CAO thích
hợp cho khu vực chịu RUNG ĐỘNG & TẢI
TRỌNG nặng



webertai no stain

Keo dán gạch CHỐNG Ồ TRẮNG
chuyên dùng cho khu vực NGOÀI
TRỜI hoặc khu vực có ĐỘ ẨM cao



weberfix pro

Keo dán gạch TRỘN SẴN chuyên
dùng cho ốp tường nội thất ở khu
vực KHÔ RÁO



weberfix plus

Keo dán gạch TRỘN SẴN chuyên
dùng cho ốp tường nội thất ở khu
vực KHÔ RÁO & ẨM ƯỚT





Keo chà ron



webercolor classic

Sản phẩm
kinh tế

Keo chà ron dành cho khu vực và
gạch THÔNG DỤNG



webercolor power

Công nghệ
độc quyền

Keo chà ron 3 BẢO VỆ: Chống nấm
mốc, rêu đen và vi khuẩn



webercolor plus

Keo chà ron chống nấm mốc
chuyên dùng cho ĐƯỜNG RON
RẤT LỚN 5-20mm, thích hợp cho
gạch kính lấy sáng



webercolor outside

Keo chà ron có ĐỘ ĐÀN HỒI CAO,
chịu được TẢI TRỌNG nặng, thích
hợp cho khu vực ngoài trời



webercolor mosaic

Keo dán gạch và chà ron 2 TRONG
1 chuyên dùng cho GẠCH MOSAIC



webercolor slim

Keo chà ron chống nấm mốc
chuyên dùng cho ĐƯỜNG RON
SIÊU NHỎ từ 0.2-3mm



webercolor no stain

Keo chà ron CHỐNG Ồ TRẮNG &
ĐỔ MUỐI, chuyên dùng cho khu
vực NGOÀI TRỜI hoặc khu vực chịu
ĐỘ ẨM CAO



webercolor HR

Keo chà ron 2 thành phần gốc xi
măng chuyên dùng cho HỒ BƠI,
PHÒNG XÔNG HƠI



webercolor poxy

Sản phẩm
siêu việt

Keo dán gạch & chà ron 2 trong 1
gốc epoxy SIÊU BỀN

02.01 sản phẩm



Chống thấm



weberdry tex

Sản phẩm chống thấm gốc xi măng



weberdry 2Kflex

Sản phẩm chống thấm gốc xi măng 2 thành phần có tính ĐÀN HỒI



weberdry top

Sản phẩm chống thấm gốc xi măng 2 thành phần có tính ĐÀN HỒI CAO



weberdry seal

Sản phẩm chống thấm gốc Acrylic pha trộn sẵn SIÊU ĐÀN HỒI



weberdry PUD coat

Sản phẩm chống thấm 1 thành phần gốc Polyurethane có độ ĐÀN HỒI CAO, thích hợp sử dụng cho sân thượng, tầng mái, ban công và mái tôn kim loại



Các sản phẩm khác

Sản phẩm phụ đi kèm



weberprim 2

Chất lót giúp TĂNG ĐỘ BẮM DÍNH trước khi lát gạch trên các BỀ MẶT NỘI THẤT

Phụ gia



weberad latex

Phụ gia tăng cường ĐỘ BẮM DÍNH và hỗ trợ CHỐNG THẤM

Chất trám khe dạng keo, dạng xốp, và keo dán nhanh



weberseal PU

Chất trám khe một thành phần RẤT ĐÀN HỒI, được dùng trám các khe nối, mạch ngừng trong xây dựng.

Sản phẩm cho công tác sửa chữa



webertec non-shrink grout+

Vữa rót bù co ngót gốc xi măng

Sản phẩm (điều chỉnh và hoàn thiện) cho tường



weberbase levelling plaster

Vữa xi măng chuyên dùng làm phẳng bề mặt tường

Băng gia cường



webertape BE 14

Băng gia cố chống thấm được sử dụng cùng với vữa chống thấm weber chống thấm cho các mạch ngừng, đường biên và vết nứt

02.01 sản phẩm



Dụng cụ thi công

Việc lựa chọn đúng sản phẩm: vữa chống thấm, keo dán gạch, keo chà ron sẽ đảm bảo chất lượng công trình tốt, đồng thời việc lựa chọn đúng dụng cụ thi công cũng là một yếu tố rất quan trọng để đảm bảo tính thuận lợi, nhanh chóng và tiết kiệm chi phí cho công trình.



Bay răng cưa V5

Sử dụng để dán gạch mosaic hoặc gạch có kích thước nhỏ (10x10cm/viên gạch)
Mã sản phẩm: NTV5



Bay răng cưa U6

Sử dụng để dán gạch có kích thước nhỏ đến trung bình (10x10 – 40x40 cm/viên gạch)
Mã sản phẩm: NTU6



Bay răng cưa U9

Sử dụng để dán gạch có kích thước trung bình và lớn (40x40 – 80x80 cm/viên gạch)
Mã sản phẩm: NTU9



Bay răng cưa C20

Sử dụng để dán gạch có kích thước lớn (80x80cm/viên gạch trở lên)
Mã sản phẩm: NTC20

DỤNG CỤ SỬ DỤNG ĐỂ CHÀ RON



Bay cao su chà ron
Mã sản phẩm: RT8x22

Để đảm bảo thi công đúng cách và chuẩn bị đầy đủ dụng cụ, vui lòng truy cập website: www.vn.weber xem phần **Hướng dẫn thi công**.



**Weber - Chuyên gia thế giới về giải pháp
ốp lát & chống thấm**





webertai thick

Keo dán gạch chuyên dùng cho LÁT SÀN

- + Thích hợp cho gạch ceramic hút nước với kích thước lên đến 60x60 cm
- + Thích hợp cho các khu vực thông thường, phòng khách, phòng ngủ, văn phòng
- + Thích hợp thay thế cho vữa truyền thống
- + Có thể thi công với độ dày lớp keo lên đến 20mm

- **BAO BÌ:** 25 kg/bao
- **MÀU SẮC:** Màu Xám
- **ĐỊNH MỨC TRUNG BÌNH:**
~5 - 7 Kg/m²

- **ỨNG DỤNG:** Các loại gạch hút nước (gạch ceramic, đất nung) với kích thước lên đến 60x60cm, đá marble hút nước 40x40cm.



webertai vis

Keo dán gạch dùng cho GẠCH THÔNG DỤNG

Sản phẩm kinh tế

- + Độ bám dính tốt
- + Thích hợp cho gạch/đá hút nước như ceramics.
- + Thích hợp cho **sàn và tường khu vực nội thất** như phòng khách, phòng ngủ.
- + Thích hợp thay thế cho vữa truyền thống
- + Đạt tiêu chuẩn Low VOCs - an toàn cho sức khỏe người dùng

- **BAO BÌ:** 25 kg/bao
- **MÀU SẮC:** Màu Xám
- **ĐỊNH MỨC TRUNG BÌNH:**
~5 kg/m²

- **ỨNG DỤNG:** Thích hợp cho gạch ceramic hút nước thuộc nhóm từ B1a trở lên. Cho kích thước gạch lên đến 60x60cm đối với tường và sàn. Cho các khu vực khô ráo thông thường: phòng khách, phòng ngủ, văn phòng.



- **BAO BÌ:** 25 kg/bao
- **MÀU SẮC:** Màu Xám, Trắng
- **ĐỊNH MỨC TRUNG BÌNH:** -5 kg/m²

webertai fix

Keo dán gạch với độ bám dính **GẤP 2 LẦN**

Chống trượt tốt

Sản phẩm bán chạy nhất

- + **Độ bám dính cao gấp 2 lần** so với webertai vis
- + Với thành phần phụ gia đặc biệt giúp tăng **khả năng chống trượt**
- + Ổp lát được với gạch hút nước và có **ít hút nước** như granite, marble có kích thước lên đến **60x60 cm**
- + Đạt tiêu chuẩn Low VOCs - an toàn cho sức khỏe người dùng

• ỨNG DỤNG :

Thích hợp cho gạch ceramic, gạch/đá granite, đá marble hút nước và ít hút nước thuộc nhóm từ Bib trở lên và có kích thước lên đến 60x60cm. Thích hợp cho bề mặt nền tường và sàn xi măng. Cho khu vực nội thất như phòng khách, phòng ngủ, văn phòng, phòng, cho khu vực ngoại thất dưới mái che và chiều cao lên đến 8m đối với tường.



- **BAO BÌ:** 20 kg/bao
- **MÀU SẮC:** Màu Xám, Trắng
- **ĐỊNH MỨC TRUNG BÌNH:** -5 kg/m²

webertai gres

Keo dán gạch cho **HỒ BƠI** và gạch/đá **KÍCH THƯỚC LỚN**

- + **Độ bám dính RẤT CAO**
- + **Chịu được áp lực nước** nên thích hợp cho khu vực **hồ bơi**, spa, phòng xông hơi.
- + Lúy tường để dán gạch /đá granite, marble, gạch đá nhân tạo có kích thước lớn lên đến **1.2x1.2m**.
- + Đạt tiêu chuẩn Low VOCs - an toàn cho sức khỏe người dùng

• ỨNG DỤNG :

Cho gạch ceramic, gạch granito, đá marble, đá granite, gạch đá nhân tạo có kích thước lên đến 1.2x1.2m. Cho bề mặt nền xi măng, sơn, xi măng láng bóng. Cho hồ bơi, spa, phòng xông hơi, sauna. Cho bề mặt gạch cũ khu vực nội thất và cho khu vực ngoại thất dưới mái che có chiều cao lên đến 8m.





webertai 2-in-1

Keo dán gạch hỗ trợ **CHỐNG THẤM** và chuyên dán **GẠCH CHỐNG GẠCH**

- + Kết hợp 2 chức năng vừa dán gạch vừa **hỗ trợ chống thấm tốt**.
- + Chuyên dùng cho **khu vực ẩm ướt** như nhà tắm, nhà bếp.
- + Thích hợp ốp lát lên bề mặt gạch cũ ở khu vực nội thất (gạch chống gạch).
- + Đạt tiêu chuẩn low VOCs - an toàn cho sức khỏe người dùng

- **BAO BÌ:** 5 kg/bao và 20 kg/bao
- **MÀU SẮC:** Màu Xám
- **ĐỊNH MỨC TRUNG BÌNH:** ~5 kg/m²

- **ỨNG DỤNG:** Cho gạch ceramic, gạch granito, đá marble, đá granite, gạch đá nhân tạo có kích thước lên đến 1x1m.
Cho bề mặt nền xi măng, sơn, xi măng láng bóng
Cho khu vực nội thất ẩm ướt
Cho khu vực ngoại thất dưới mái che và chiều cao lên đến 8m



webertai maxx

Keo dán gạch **ÍT GÂY BỤI**, lý tưởng cho công trình sửa chữa

- + Ít gây bụi, lý tưởng cho việc **sửa chữa** các công trình đang sử dụng.
- + Tiết kiệm do tăng thêm đến **35%** diện tích ốp lát
- + Có thể dán gạch trực tiếp lên bề mặt gạch nhẹ như e-block mà không cần lớp vữa trát.
- + Thích hợp dán lên bề mặt gạch cũ (gạch chống gạch) cho khu vực nội thất
- + Độ bám dính cao, thích hợp cho gạch kích thước lớn lên đến **1mx1m**
- + Đạt tiêu chuẩn LOW VOCs - an toàn cho sức khỏe người dùng

- **BAO BÌ:** 15 kg/bao
- **MÀU SẮC:** Màu Xám
- **ĐỊNH MỨC TRUNG BÌNH:** ~15 kg/4m²

- **ỨNG DỤNG:** Cho gạch ceramic, gạch granito, đá marble, gạch/ đá granite, gạch đá nhân tạo có kích thước lên đến 1x1m.
Cho khu vực nội thất và tường ngoại thất có mái che, ít chịu tác động của thời tiết.
Cho bề mặt gạch cũ khu vực nội thất.



- **BAO BÌ:** 20 kg/bao
- **MÀU SẮC:** Màu Xám
- **ĐỊNH MỨC TRUNG BÌNH:** ~5 kg/m²

webertai flex

Keo dán gạch có ĐỘ ĐÀN HỒI CAO thích hợp cho khu vực chịu RUNG ĐỘNG & TẢI TRỌNG nặng

- + Chịu được mọi điều kiện thời tiết, phù hợp với khu vực ngoài trời
- + Lý tưởng ốp lát cho **khu vực chịu sự rung động** như khu vực thang máy, tòa nhà cao tầng, nhà xưởng.
- + Thích hợp ốp lát cho khu vực chịu tải trọng nặng như bãi đỗ xe, tầng hầm, sảnh khách sạn
- + Thích hợp ốp lát lên **các bề mặt đặc biệt** như gỗ, tấm thạch cao, tấm sợi xi măng, bề mặt gạch cũ ở khu vực ngoại thất.
- + Ốp lát được với tất cả **các loại gạch/đá** với mọi kích thước
- + Đạt tiêu chuẩn low VOCs - an toàn cho sức khỏe người dùng

- **ỨNG DỤNG:** Cho tất cả các loại gạch với mọi kích cỡ khác nhau
Cho các bề mặt đặc biệt: tấm thạch cao, tấm sợi xi măng, gỗ, bề mặt gạch cũ khu vực nội- ngoại thất.
Cho bãi đậu xe, nhà máy, siêu thị, tầng hầm, sảnh khách sạn, thang máy, tòa nhà cao tầng, nhà xưởng, ...
Lưu ý: Nên sử dụng lớp lót weberprim 2 trước khi sử dụng webertai flex cho các bề mặt đặc biệt



- **BAO BÌ:** 20 kg/bao
- **MÀU SẮC:** Màu Xám
- **ĐỊNH MỨC TRUNG BÌNH:** ~5 kg/m²

webertai no stain

Keo dán gạch CHỐNG Ồ TRẮNG chuyên dùng cho khu vực NGOÀI TRỜI hoặc khu vực có ĐỘ ẨM cao

- + Chống ố trắng và mốc mui
- + Lý tưởng cho công tác ốp lát tại khu vực **ngoài trời** hoặc khu vực chịu **độ ẩm cao**
- + Chịu được mọi điều kiện thời tiết
- + Đạt tiêu chuẩn LOW VOCs - an toàn cho sức khỏe người dùng

- **ỨNG DỤNG:** Cho gạch ceramic, gạch granite, đá marble, đá granite, gạch đá nhân tạo có kích thước lên đến 1x1m.
Cho khu vực ngoài trời và khu vực có độ ẩm cao
Cho bề mặt gạch cũ khu vực nội thất.
**Khuyến nghị sử dụng cùng sản phẩm keo chà ron webercolor no stain để công trình đạt hiệu quả tối ưu.*





weberfix pro

Keo dán gạch TRỘN SẴN chuyên dùng cho ốp tường nội thất ở khu vực KHÔ RÁO

- + Dạng keo trộn sẵn, không cần trộn với nước, dễ sử dụng nên lý tưởng cho công tác **tự sửa chữa**.
- + Chất liệu keo mịn, phù hợp với các loại gạch **móng, bóng kiếng** và công trình đòi hỏi độ **thẩm mỹ cao**.
- + Không bụi nên phù hợp cho dự án **cải tạo**, đặc biệt thích hợp dán lên bề mặt gạch cũ khu vực nội thất **khô ráo**.
- + Độ đàn hồi cao phù hợp để dán lên bề mặt không ổn định như **gỗ, tấm sợi xi măng**.
- + Đạt tiêu chuẩn LOW VOCs - an toàn cho sức khỏe người dùng

- **BAO BÌ:** Thùng 3kg và thùng 15kg
- **MÀU SẮC:** Màu Trắng
- **ĐỊNH MỨC TRUNG BÌNH:** -1 kg/m²

- **ỨNG DỤNG:** Cho gạch ceramic, gạch granite, gạch mosaic ceramic, gạch kính mosaic, gạch nhựa mosaic, mosaic đá tự nhiên và các loại đá nhân tạo có kích thước nhỏ đến trung bình.
Cho bề mặt tường xi măng, sơn, xi măng láng bóng
Cho các bề mặt đặc biệt như: tấm thạch cao, tấm sợi xi măng, gỗ, bê tông nhẹ, bề mặt gạch cũ (gạch chống gạch)
Cho khu vực khô ráo như phòng khách, phòng ngủ, văn phòng.



weberfix plus

Keo dán gạch TRỘN SẴN chuyên dùng cho ốp tường nội thất ở khu vực KHÔ RÁO & ẨM ƯỚT

- + Dạng keo trộn sẵn, không cần trộn với nước, dễ sử dụng nên lý tưởng cho công tác **tự sửa chữa**.
- + Chất liệu keo **mịn**, phù hợp với các loại gạch **móng, bóng kiếng** và công trình đòi hỏi độ **thẩm mỹ cao**.
- + Không bụi nên phù hợp cho dự án **cải tạo**, đặc biệt thích hợp dán lên bề mặt gạch cũ khu vực nội thất **khô ráo và ẩm ướt**.
- + Độ đàn hồi cao phù hợp để dán lên bề mặt không ổn định như **gỗ, tấm sợi xi măng**.
- + Đạt tiêu chuẩn LOW VOCs - an toàn cho sức khỏe người dùng

- **BAO BÌ:** Thùng 1kg, thùng 3kg và thùng 15kg
- **MÀU SẮC:** Màu Trắng
- **ĐỊNH MỨC TRUNG BÌNH:** -1 kg/m²

- **ỨNG DỤNG:** Cho gạch ceramic, gạch granite, gạch mosaic ceramic, gạch kính mosaic, gạch nhựa mosaic, mosaic đá tự nhiên và các loại đá nhân tạo có kích thước nhỏ đến trung bình.
Cho bề mặt tường xi măng, sơn, xi măng láng bóng
Cho các bề mặt đặc biệt như: tấm thạch cao, tấm sợi xi măng, gỗ, bê tông nhẹ, bề mặt gạch cũ (gạch chống gạch)
Cho khu vực nội thất, kể cả khu vực ẩm ướt như phòng tắm, nhà bếp.



Ứng dụng sản phẩm keo dán gạch Weber



CÁC LOẠI KEO DÁN GẠCH	Keo dán gạch chuyên dùng cho SÀN	Keo dán gạch dùng cho GẠCH THÔNG DỤNG	Keo dán gạch với độ bám dính GẤP 2 LẦN	Keo dán gạch cho HỒ BƠI và gạch/đá KÍCH THƯỚC LỚN
Đóng gói	25 kg/bao	25 kg/bao	25 kg/bao	20 kg/bao
Loại gạch				
Gạch ceramic, gạch tàu, gạch hút nước	●	●	●	●
Gạch granito			●	●
Gạch/đá granite, marble, đá tự nhiên			●	●
Gạch mosaics kính/nhựa				●
Kích thước gạch				
Kích thước nhỏ đến trung bình: 10x10 cm đến 40x40 cm	●	●	●	●
Kích thước lớn: 50x50 & 60x60 cm	●	●	●	●
Kích thước rất lớn: >60x60 cm				●
Bề mặt nền				
Xi măng	●	●	●	●
Xi măng láng bóng			●	●
Sơn				●
Gạch cũ nội thất				● Phòng khách
Gạch cũ ngoại thất				
Tường nhẹ				
Tấm thạch cao*				
Gỗ ép*, tấm xi măng*, tấm cứng xi măng*				
Tấm kim loại, polyester, kim loại, nhôm				
Khu vực áp dụng				
Phòng khách, phòng ngủ, văn phòng, hành lang, sảnh	●	●	●	●
Phòng tắm, nhà bếp, khu vực chùi rửa	●	●	●	●
Tường ngoài nhà: cao không quá 6 m		●	●	●
Tường ngoài nhà: cao không quá 8 m			● (có mái che)	●
Hồ bơi, phòng tắm hơi, spa				●
Tường ngoài nhà cao từ 8 m đến 28 m				
Siêu thị, cửa hàng bách hóa, Bãi đậu xe, Nhà xưởng				

(*) Nên lát lớp weberprim 2 trước khi ốp lát đối với các loại bề mặt nền này và làm khung cố định cho mỗi diện tích 900 cm²



Keo chà ron



webercolor classic

Sản phẩm kinh tế

Keo chà ron dành cho khu vực và gạch THÔNG DỤNG

- + Được sử dụng phổ biến cho các **khu vực thông dụng** và các loại **gạch thông dụng**.
- + Với bộ sưu tập **21 màu** biến đường ron thành đường kẻ sọc động & nghệ thuật khi kết hợp với các kiểu gạch và màu gạch.
- + Kết hợp nhiều tính năng ưu việt:
 - Kháng lại các hóa chất tẩy rửa thông thường, giúp công trình bền và đẹp theo thời gian.
 - Không gây trầy xước bề mặt gạch khi lau chùi, vệ sinh
 - Không rạn nứt với đường ron rộng từ 1-6mm.
- + Đạt tiêu chuẩn LOW VOCs - an toàn cho sức khỏe người dùng

- **BAO BÌ:** 1 kg/gói và 24 gói/thùng
- **MÀU SẮC:** 21 màu
- **ĐỊNH MỨC TRUNG BÌNH:** ~1 kg/5 m²

- **ỨNG DỤNG:** Cho bề mặt gạch ceramic, porcelain, gạch tàu, gạch khảm, mosaic, đá cẩm thạch và các loại đá tự nhiên khác. Cho sàn và tường nội thất, khu vực khô ráo.



webercolor power

Công nghệ độc quyền

Keo chà ron 3 BẢO VỆ: Chống nấm mốc, rêu đen và vi khuẩn

- + **Chống nấm mốc, rêu đen và vi khuẩn nhờ thành phần kháng nấm mốc biocide**, lý tưởng dùng cho **khu vực ẩm ướt** như nhà bếp, phòng tắm.
- + Với bộ sưu tập **21 màu** biến đường ron thành đường kẻ sọc động & nghệ thuật khi kết hợp với các kiểu gạch và màu gạch.
- + Kết hợp nhiều tính năng ưu việt:
 - Kháng lại các hóa chất tẩy rửa thông thường, giúp công trình bền và đẹp theo thời gian.
 - Không gây trầy xước bề mặt gạch khi lau chùi, vệ sinh
 - Không rạn nứt với đường ron rộng từ 1-6mm.
- + Đạt tiêu chuẩn LOW VOCs- an toàn cho sức khỏe người dùng

- **BAO BÌ:** 1 kg/gói và 24 gói/thùng
- **MÀU SẮC:** 21 màu
- **ĐỊNH MỨC TRUNG BÌNH:** ~1 kg/5 m²

- **ỨNG DỤNG:** Cho bề mặt gạch ceramic, porcelain, gạch tàu, gạch khảm, mosaic bóng kính, đá cẩm thạch và các loại đá tự nhiên khác. Cho khu vực nội thất, đặc biệt khu vực ẩm ướt như phòng tắm, nhà bếp.





webercolor plus

Keo chà ron chống nấm mốc chuyên dùng cho ĐƯỜNG RON RẤT LỚN 5-20mm, thích hợp cho gạch kính lấy sáng

- + Chống **nấm mốc, rêu đen**
- + Dùng cho đường ron có độ rộng **rất lớn từ 5-20mm**
- + Lý tưởng cho **gạch kính lấy sáng** và **gạch tàu**
- + Ít thấm nước và ít bám bẩn
- + Đạt tiêu chuẩn **LOW VOCs** - an toàn cho sức khỏe người dùng

- **BAO BÌ:** 1 kg/gói
- **MÀU SẮC:** 4 màu (Trắng, Xám, Kem, Gạch)
- **ĐỊNH MỨC TRUNG BÌNH:** ~1 kg/m²

- **ỨNG DỤNG:** Chuyên dùng cho gạch tàu, gạch kính lấy sáng. Cho khu vực nội và ngoại thất kể cả khu vực ẩm ướt như phòng tắm, nhà bếp, ban công và các khu vực yêu cầu độ rộng của ron lớn



webercolor outside

Keo chà ron có ĐỘ ĐÀN HỒI CAO, chịu được TẢI TRỌNG nặng, thích hợp cho khu vực ngoài trời

- + Chịu được **sự biến dạng của bề mặt**
- + Thích hợp cho đường ron từ 3-12mm
- + Chống **nấm mốc** và **rêu đen**
- + Ít thấm nước và ít bám bẩn
- + Đạt tiêu chuẩn **LOW VOCs** - an toàn cho sức khỏe người dùng



- **BAO BÌ:** 1 kg/gói
- **MÀU SẮC:** Màu Trắng, Xám
- **ĐỊNH MỨC TRUNG BÌNH:** ~1 kg/m²

- **ỨNG DỤNG:** Cho khu vực nội và ngoại thất kể cả khu vực ẩm ướt. Cho khu vực rung động mạnh như khu công nghiệp, bãi đậu xe hoặc tường ngoài thất chịu ảnh hưởng mật độ lưu thông cao. Cho bề mặt nền ốp lát có độ biến dạng cao như tấm thạch cao, gỗ, tấm sợi xi măng.



Keo chà ron



webercolor mosaik

Keo dán gạch và chà ron 2 TRONG 1 chuyên dùng cho GẠCH MOSAIC

- + Là sản phẩm **2 trong 1** vừa dán gạch vừa chà ron giúp tiết kiệm thời gian thi công
- + Chuyên dùng cho **tất cả loại gạch mosaic**
- + Đặc biệt lớp keo **trắng và sáng**, giúp giữ màu nguyên thủy của gạch mosaic bóng kiếng
- + Kháng nấm mốc và chống bám bẩn nhờ vào **thành phần kháng nấm mốc biocide**
- + Đường ron có độ rộng tùy theo gạch mosaic
- + Đạt tiêu chuẩn LOW VOCs - an toàn cho sức khỏe người dùng

- **BAO BÌ:** 3 kg/gói và 8 gói/thùng
- **MÀU SẮC:** Màu Trắng
- **ĐỊNH MỨC TRUNG BÌNH:** ~3 kg/m²

- **ỨNG DỤNG:** Chuyên dùng cho tất cả các loại gạch mosaic
Cho các khu vực nội thất khô ráo và ẩm ướt như phòng tắm, nhà bếp, phòng khách, phòng ngủ, văn phòng.



webercolor slim

Keo chà ron chống nấm mốc chuyên dùng cho ĐƯỜNG RON SIÊU NHỎ TỪ 0.2-3mm

- + **Độ cháy cao** giúp dễ dàng lấp đầy đường ron.
- + Chuyên dùng cho **đường ron siêu nhỏ từ 0.2-3mm**.
- + Chuyên dùng cho gạch/đá **có kích thước lớn** như granite, marble
- + Chống nấm mốc, rêu đen.
- + Ít lổ rỗng, chống bám bẩn
- + Đạt tiêu chuẩn LOW VOCs - an toàn cho sức khỏe người dùng

- **BAO BÌ:** 1 kg/gói
- **MÀU SẮC:** 7 màu (trắng, xám nhạt, xám đậm, đen, kem, nâu nhạt, nâu đậm)
- **ĐỊNH MỨC TRUNG BÌNH:** ~1kg/19m²

- **ỨNG DỤNG:** Chuyên cho bề mặt các loại đá tự nhiên như đá cẩm thạch, đá granite, và các loại gạch porcelain, gạch granite, gạch bóng trang trí.
Cho khu vực nội thất khô ráo và ẩm ướt như phòng tắm, nhà bếp, phòng khách, phòng ngủ, văn phòng, sảnh.





webercolor no stain

Keo chà ron **CHỐNG ố TRẮNG & ĐỔ MUỐI**, chuyên dùng cho khu vực **NGOÀI TRỜI** hoặc khu vực **chịu độ ẨM CAO**

- + Chống hiện tượng **ố trắng** và **đổ muối** thường gặp ở khu vực **ven biển** hoặc **khu vực chịu độ ẩm cao**
- + Kháng nấm mốc và rêu đen
- + Thích hợp cho đường ron từ 2-6mm
- + Đạt tiêu chuẩn **LOW VOCs** - an toàn cho sức khỏe người dùng

- **BAO BÌ:** 1 kg/gói
- **MÀU SẮC:** Màu Trắng, Xám
- **ĐỊNH MỨC TRUNG BÌNH:** ~1kg/19m²

• **ỨNG DỤNG:** Chuyên dùng cho bề mặt gạch/đá granite, đá cẩm thạch và các loại đá tự nhiên.

Chuyên dùng cho khu vực ngoài trời hoặc trong nhà có độ ẩm cao mà có thể ảnh hưởng đến chất lượng của đá như đài phun nước, bồn hiệu, nhà vệ sinh.

**Khuyến nghị sử dụng cùng sản phẩm keo dán gạch webertai no stain để công trình đạt hiệu quả tối ưu.*



webercolor HR

Keo chà ron 2 thành phần gốc xi măng chuyên dùng cho **HỒ BƠI, PHÒNG XÔNG HƠI**

- + **Chịu được áp lực nước lớn** nên thích hợp cho khu vực **hồ bơi**, phòng xông hơi, bể nước.
- + Kháng được các chất tẩy rửa thông dụng và **nước hồ bơi chứa Chloride**
- + Chịu được nhiệt độ từ -40°C đến +100°C
- + **Độ kháng mài mòn cao** và độ hút nước thấp
- + Chống nấm mốc và bám bẩn
- + Thích hợp cho đường ron từ 2-10mm
- + Đạt tiêu chuẩn **LOW VOCs** - an toàn cho sức khỏe người dùng



- **BAO BÌ:** Thùng 18.5 kg
- **MÀU SẮC:** 8 màu (Trắng, Xám, Xám Ngọc Trai, Xanh Lá Mạ, Xanh Lá Đậm, Xanh Biển Nhật, Xanh Dương, Đen)
- **ĐỊNH MỨC TRUNG BÌNH:** ~20 m²/18.5 kg/thùng

• **ỨNG DỤNG:** Cho bề mặt gạch ceramic, porcelain, mosaic bóng kính, mosaic gốm, mosaic gương.

Cho khu vực nội thất và ngoại thất, đặc biệt là hồ bơi, bể nước, phòng xông hơi.





Keo chà ron



webercolor poxy

Sản phẩm
siêu việt



Keo dán gạch & chà ron 2 trong 1 gốc epoxy SIÊU BỀN

- + Là sản phẩm **2 trong 1** vừa dán gạch vừa chà ron
- + **Siêu bền** với cường độ bám dính và độ đàn hồi cao cùng những tính năng ưu việt sau:
 - Không thấm nước, chịu được áp lực nước tốt
 - Có khả năng kháng khuẩn và kháng các loại hóa chất, phù hợp cho bệnh viện, phòng thí nghiệm, nhà máy sản xuất, nhà máy thực phẩm
 - Chống nấm mốc và bám bẩn
 - Chịu được nhiệt độ dao động từ -40°C đến +100°C.
- + Cho đường ron rộng từ 2-12mm.
- + Đạt tiêu chuẩn LOW VOCs - an toàn cho sức khỏe người dùng

- **BAO BÌ:** Thùng 5 kg
- **MÀU SẮC:** 4 màu (Màu Trắng, Xám, Xám Đậm, Đen)
- **ĐỊNH MỨC TRUNG BÌNH:** ~8 m²/5 kg/thùng

- **ỨNG DỤNG:**
 - Lĩnh vực công nghiệp hóa chất
 - Phòng thí nghiệm, khu vực sản xuất, nhà kho, xưởng giấy, xưởng thuộc da, nhà máy sơn, nhà máy xử lý chất thải, phòng trữ năng lượng dự phòng bằng pin/bình ắc quy.
 - Lĩnh vực công nghiệp thực phẩm
 - Nhà máy chế biến thực phẩm và nước giải khát, nhà mổ gia súc/gia cầm, kho chứa thực phẩm, phòng thí nghiệm, nơi trữ và sản xuất bơ sữa
 - Lĩnh vực bệnh viện
 - Phòng mổ, phòng khám bệnh, khu vực rửa bằng vòi sen, khu vực bếp đã được vệ sinh/tiệt trùng
 - Các khu vực hồ bơi
 - Phòng tắm vòi sen, phòng vệ sinh, phòng tắm công cộng
 - Hồ chứa nước, phòng tắm hơi, suối nước khoáng



Bộ sưu tập 21 màu cho đường ron sống động



Keo chà ron Weber



Ứng dụng sản phẩm keo chà ron Weber



webercolor classic



webercolor power

CÁC LOẠI KEO CHÀ RON

Keo chà ron dành cho khu vực và gạch THÔNG DỤNG

Keo chà ron 3 BẢO VỆ: Chống nấm mốc, rêu đen và vi khuẩn

ĐÓNG GÓI

1kg/gói, 24 gói/thùng

1kg/gói,
24 gói/thùng

ĐỘ RỘNG CỦA RON

1-6 mm

1-6 mm

BỀ MẶT CHÀ RON

Gạch bóng kiếng



Gạch mosaic gương, mosaic gốm, mosaic thủy tinh



Khu vực ẩm ướt



Gạch lỗ rỗng cao như gạch đất sét, gạch sàn

Gạch khối bóng kiếng

Gỗ

KHU VỰC ÁP DỤNG

Bên trong nhà và văn phòng



Phòng khách, nhà tắm, văn phòng, hành lang, sảnh



Phòng tắm, nhà bếp và khu vực ẩm ướt



Siêu thị, kho chứa hàng, nhà xưởng

Tường ngoài nhà, bãi đậu xe

Hồ bơi, phòng tắm hơi, spa





webercolor plus

webercolor outside

webercolor mosaic

webercolor slim

webercolor no stain

webercolor HR

webercolor poxy

Keo chà ron chống nấm mốc chuyên dùng cho ĐƯỜNG RON RẤT LỚN 5-20mm, thích hợp cho gạch kính lấy sáng

Keo chà ron có ĐỘ ĐÀN HỒI CAO, chịu được TẢI TRỌNG nặng, thích hợp cho khu vực ngoài trời

Keo dán gạch và chà ron 2 TRONG 1 chuyên dùng cho GẠCH MOSAIC

Keo chà ron chống nấm mốc chuyên dùng cho ĐƯỜNG RON SIÊU NHỎ từ 0.2-3mm

Keo chà ron CHỐNG Ồ TRẮNG & ĐỔ MUỐI, chuyên dùng cho khu vực NGOÀI TRỜI hoặc khu vực chịu ĐỘ ẨM CAO

Keo chà ron 2 thành phần gốc xi măng chuyên dùng cho HỒ BƠI, PHÒNG XÔNG HƠI

Keo dán gạch & chà ron 2 trong 1 gốc epoxy SIÊU BỀN

1 kg/gói, 24 gói/thùng và 3 kg/gói, 8 gói/thùng

1 kg/gói, 24 gói/thùng & 3 kg/gói, 8 gói/thùng

3 kg/gói, 8 gói/thùng

1 kg/gói, 24 gói/thùng

1 kg/gói, 24 gói/thùng

Phần bột
1kg/gói - 15 gói/thùng
Phần lỏng
0.23kg/gói - 15 gói/thùng

5 kg/ thùng

5-20 mm

3-12 mm

Bảng khe hở giữa hai viên gạch mosaic

0.2-3 mm

0.2-6 mm

2-10 mm

2-12 mm

	●	●	●	●	●	●
	●	●	●	●	●	●
●	●	●	●	●	●	●
●	●				●	●
●	●					●
						●
●	●	●	●	●	●	●
●	●	●	●	●	●	●
●	●	●	●	●	●	●
	●					●
	●					●
					●	●



weberdry tex

Sản phẩm chống thấm gốc xi măng

- + Chịu được áp lực nước tới **độ sâu 50m**
- + Chịu được cả áp lực nước từ **bên trong lẫn bên ngoài**
- + Kháng được **nước cứng** (có nhiều muối vôi cơ) và **nước có chứa clo**
- + Không độc hại, thân thiện với môi trường
- + Thi công dễ dàng bằng bay hoặc chổi
- + Đạt tiêu chuẩn Low VOCs – an toàn cho sức khỏe người tiêu dùng

- **BAO BÌ:** 5 kg và 20 kg/bao
- **MÀU SẮC:** Màu Xám
- **ĐỊNH MỨC TRUNG BÌNH:**
~5 kg/ 13 m² (2 lớp phủ)
~20 kg/ 5 m² (2 lớp phủ)

- **ỨNG DỤNG:** Lữ tường cho khu vực hồ bơi trên mặt đất khi chịu áp lực nước lớn. Cho công trình ngầm như vách tầng hầm, hồ thang máy, giếng nước, bể nước. Cho bề mặt xi măng, tường gạch nhẹ.



weberdry top

Sản phẩm chống thấm gốc xi măng 2 thành phần có tính ĐÀN HỒI CAO

- + Có tính **đàn hồi cao**, phủ được các vết nứt nhỏ
- + Chịu được áp lực nước tới **độ sâu 30m** với độ dày lớp chống thấm 2mm sau khi khô
- + Kháng được **nước cứng** (có nhiều muối vôi cơ) và **nước có chứa clo**
- + Lữ tường chống thấm cho bề nước sạch
- + Dễ thi công bằng chổi hoặc con lăn
- + Đạt tiêu chuẩn Low VOCs – an toàn cho sức khỏe người tiêu dùng

- **BAO BÌ:** 4,5 kg/thùng & 23 kg/thùng
- **MÀU SẮC:** Phần A (dạng bột): màu xám, Phần B (dạng dung dịch): màu trắng sữa
- **ĐỊNH MỨC TRUNG BÌNH:**
Bể chứa nước: 2,5 kg/ m² (2 lớp phủ)
Khu vực ẩm ướt: 1,5 kg/ m² (1 lớp phủ)

- **ỨNG DỤNG:** Cho khu vực phòng tắm, nhà bếp, ban công, bể nước. Cho khu vực chịu sự rung động như tất cả các hạng mục thuộc phần thân của tòa nhà. Cho bề mặt xi măng, tường gạch nhẹ hoặc bể mặt có sự rung động cao như tấm thạch cao, tấm sợi xi măng.





weberdry 2Kflex

Sản phẩm chống thấm gốc xi măng 2 thành phần có tính ĐÀN HỒI

- + Chịu được áp lực nước tương đương độ sâu **15m** với độ dày lớp chống thấm 2mm sau khi khô
- + Có tính **đàn hồi** và **che phủ hoàn hảo** các vết nứt chân chim
- + An toàn để sử dụng cho bể nuôi sinh hoạt
- + Đạt tiêu chuẩn Low-VOCs- an toàn cho sức khỏe người tiêu dùng

- **BAO BÌ:** 5kg, 15kg & 25kg/bộ
- **MÀU SẮC:**

Phần bột: Màu xám

Phần lỏng: Dung dịch màu trắng sữa

- **ĐỊNH MỨC TRUNG BÌNH:**

Khu vực ẩm ướt: ~2.5kg/m²/2 lớp phủ

Bể chứa nước: ~3.5kg/ m²/2 lớp phủ

• **ỨNG DỤNG:**

Dùng để chống thấm trước khi ốp lát hoặc có thể để trần không cần ốp lát ở những khu vực không có sự lưu thông như bể chứa nước.

Thích hợp chống thấm cho bể nước, hồ bơi, hành lang, ban công, nhà tắm và những khu vực ẩm ướt khác trong dự án cao tầng.



weberdry seal

Sản phẩm chống thấm gốc acrylic pha trộn sẵn SIÊU ĐÀN HỒI

- + Độ đàn hồi **cao GẤP 6 LẦN**
- + Che phủ các **vết nứt** tốt
- + Bám dính tốt trên nhiều bề mặt vật liệu
- + Chống **thấm** cho mái nhà, sân thượng và tường ngoài
- + Kháng lại sự phát triển của rêu và nấm mốc
- + Kháng tia UV và phản xạ nhiệt tốt
- + Đạt tiêu chuẩn Low VOCs – an toàn cho sức khỏe người tiêu dùng



- **BAO BÌ:** 1 kg, 4 kg và 20 kg/thùng
- **MÀU SẮC:** Màu Trắng, Xám

- **ĐỊNH MỨC TRUNG BÌNH:**

Chống thấm cho mái lộ thiên: ~1.5 – 2.0 kg/m²

Chống thấm cho sân thượng có mái che: ~1.0 kg/m²

Sử dụng như sơn cho tường ngoài: ~0.4 – 0.6 kg/m²

• **ỨNG DỤNG:**

Cho tường khu vực phòng tắm, nhà bếp, ban công đặc biệt ở vị trí trên cao của tòa nhà cao tầng khi chịu sự rung động

Cho bề mặt Bê tông hoặc bề mặt có sự rung động cao như tấm thạch cao, tấm sợi xi măng

Chống thấm cho khu vực tường ngoài và các bề mặt hoàn thiện

Làm sơn phủ ngoài thất phản xạ ánh sáng





weberdry PUD coat

Sản phẩm chống thấm 1 thành phần gốc Polyurethane có độ ĐÀN HỒI CAO

- + Độ đàn hồi cao
- + Kháng UV
- + Bám dính tốt trên nhiều bề mặt vật liệu
- + Tạo thành một lớp màng chống thấm đồng nhất, liền mạch, không có mối nối
- + Không dung môi, không độc hại
- + Không cần pha trộn

- **BAO BÌ:** 20kg/thùng
- **MÀU SẮC:** Xám/ Trắng
- **ĐỊNH MỨC TRUNG BÌNH:** ~1.3 – 1.8 kg/m²

- **ỨNG DỤNG:** Sân mái lộ thiên
Mái bê tông cốt thép (cả mái bằng và mái dốc)
Sân mái có lớp hoàn thiện
Sân thượng, ban công





weberprim 2

Chất lót giúp TĂNG ĐỘ BẮM DÍNH trước khi lát gạch trên các BỀ MẶT NỘI THẤT

- + Giúp tăng cường độ bám dính và chống thấm trên các bề mặt đặc biệt như nền gạch cũ, gạch PVC, tấm gỗ xi măng, tấm sợi xi măng, sàn gỗ, sàn epoxy.
- + Dễ dàng thi công bằng con lăn

• **BAO BÌ :** 1kg/thùng, 2kg/thùng và 8kg/thùng

• **MÀU SẮC :** Màu Vàng nhạt

• **ĐỊNH MỨC TRUNG BÌNH :**

- ~ 6,5m²/thùng 1kg
- ~ 13m²/thùng 2kg
- ~ 53m²/thùng 8kg

• **ỨNG DỤNG :** Nền gạch cũ, gạch PVC, tấm gỗ xi măng, tấm sợi xi măng, sàn gỗ, sàn epoxy.



webertec non-shrink grout+

Vữa rót bù co ngót gốc xi măng

- + Phù hợp cho đổ vữa và sửa chữa bê tông
- + Không phân tầng, không co ngót
- + Cường độ nén > 70 MPA
- + Dễ thi công

• **BAO BÌ :** 25 kg/bao

• **MÀU SẮC :** Màu Xám

• **ĐỊNH MỨC TRUNG BÌNH :**

- Hạng mục đổ vữa, đúc bê tông: khoảng 2 kg/1 lít vữa
- Hạng mục sửa chữa: 16kg/m²

• **ỨNG DỤNG :** Sử dụng lấp đặt các bộ đỡ máy tải trọng nặng, đỡ cột và đường ray xe lửa.

Sử dụng để sửa chữa các lỗ hổng, rỗng trong các cấu kiện bê tông toàn khối hoặc cấu kiện bê tông đúc sẵn.

Sử dụng cho lấp đặt các cấu kiện thép và bu lông neo.

Các sản phẩm khác



weberad latex

Phụ gia tăng cường ĐỘ BĂM DÍNH và hỗ trợ CHỐNG THẤM

- + Tăng độ bám dính của hồ dầu, bê tông, vữa xây trát...
- + Tăng khả năng chống thấm cho vữa trát sàn, trát tường
- + Tăng độ bền của hỗn hợp như độ cứng, độ đàn hồi và chống lại việc hình thành các vết nứt
- + Giảm co ngót



- **BAO BÌ:** 5 kg/thùng
- **MÀU SẮC:** Dung dịch trắng sữa
- **ĐỊNH MỨC TRUNG BÌNH:**

tùy vào loại bề mặt, độ nhám bề mặt và độ dày mong muốn của lớp vữa cần trát.

- **ỨNG DỤNG:** Dùng để trộn với xi măng hoặc vữa xi măng cát. Công dụng chính là để tăng cường khả năng bám dính và chống thấm của hỗn hợp.



weberbase levelling plaster

Vữa xi măng chuyên dùng làm phẳng bề mặt tường

- + Kết dính tốt, không bụi
- + Che phủ hoàn hảo các vết nứt nhỏ, các bề mặt rỗ hay thô nhám.
- + Độ dày thi công từ 2 - 10mm
- + Dễ thi công



- **BAO BÌ:** 4.5 kg/thùng & 23 kg/thùng
- **MÀU SẮC:** Màu Trắng
- **ĐỊNH MỨC TRUNG BÌNH:**

Trung bình ~2 kg/m² với độ dày 2mm
~10 kg/m² với độ dày 10mm

- **ỨNG DỤNG:** Bề mặt vữa trát thông thường hoặc bề mặt bê tông
Bề mặt bê tông đúc sẵn hoặc bê tông đổ tại chỗ
Bề mặt tấm Fiber xi măng hoặc tấm gỗ xi măng
Bề mặt gạch hoặc khối bê tông
Bề mặt tường texca, tường bê tông bề bơi.





webersed PU

Chất trám khe một thành phần RẤT ĐÀN HỒI, được dùng trám các KHE NỐI, MẠCH NGỪNG trong xây dựng.

- + Bám dính tốt với hầu hết bề mặt vật liệu
- + Chịu được tác động thời tiết và chống lão hóa tốt
- + Khả năng co giãn: $\pm 50\%$
- + Cường độ chống rách rất cao
- + Tương thích tốt với lớp sơn phủ
- + Dễ thi công

• **BAO BÌ:** Dạng ống 300 ml (25 ống/thùng)
Dạng xúc xích 600 ml (20 xúc xích/thùng)

• **MÀU SẮC:** 3 màu (Trắng, Xám, Đen)

• **ĐỊNH MỨC TRUNG BÌNH:**
~4.5 kg/ 2.2 m² (2 lớp phủ)

• **ỨNG DỤNG:** Cho hầu hết các bề mặt vật liệu: Bê tông và cấu kiện đúc sẵn, Gạch/đá các loại, Gỗ, Kim loại, bề mặt nhôm, Mặt cắt cửa nhựa PVC,...
Thích hợp sử dụng cho các khe nối trong xây dựng cấu trúc modul đàn hồi cao:

- Trám các khe nối tiếp xúc giữa sàn với sàn, sàn với tường hoặc tường với tường.
- Trám mối nối giữa các đường ống, trám khe giữa khung và cửa, mặt dựng (façade) và lớp bao phủ (cladding)
- Trám các khe nối trong kết cấu gỗ và kết cấu thép

02.02 các giải pháp cho khu vực của weber

1 Ốp lát gạch ceramic và gạch granite ở khu vực nhà bếp.



+



webertai fix

webercolor power

2 Ốp lát gạch cỡ kích thước lớn, gạch granite, đá granite, gạch pocerlain, đá marble với đường ron siêu nhỏ



+



webertai gres

webercolor slim

3 Ốp lát gạch ở khu vực phòng tắm, nhà bếp để tránh rỉ nước và nấm mốc



+



webertai 2-in-1

webercolor power

4 Ốp lát gạch mosaic trên tường và nền xi măng (dán gạch và chà ron)



webercolor mosaic



Weber không chỉ cung cấp keo dán gạch giúp ốp lát được trên các bề mặt đặc biệt như bề mặt nhẵn bóng, tấm tường thạch cao, trên bề mặt gạch cũ, khu vực chịu rung động và chịu nhiệt cao như tường ngoại thất, khu vực bãi đỗ xe, các khu công nghiệp, nhà xưởng, khu vực hồ bơi... mà còn cung cấp đầy đủ giải pháp ốp lát cho từng khu vực khác nhau.



9 Ốp lát gạch ceramic, gạch granite có kích thước trung bình và nhỏ ở các khu vực thông dụng như phòng khách.



+



webertai vis

webercolor classic

8 Ốp lát gạch ở khu vực hồ bơi sau khi chống thấm



+



webertai gres

webercolor HR

7 Ốp lát gạch trên nền gạch cũ khu vực nội thất



+



webertai maxx

webercolor classic

5 Ốp lát gạch ở khu vực như bãi đỗ xe, siêu thị, và tường ngoại thất



+



webertai flex

webercolor outside

6 Ốp lát gạch hoặc đá với tính năng chống ố trắng



+



webertai no stain

webercolor no stain



02.02 các giải pháp cho khu vực của weber

Giải pháp weber cho khu vực hồ bơi

1 Bề mặt nền/ bê tông

2 **weberbase levelling plaster**

Vữa xi măng chuyên dụng làm phẳng bề mặt tường & sàn, dễ thi công với cường độ cao & bám dính tốt



4 **webertape BE 14**

Băng gia cố chống thấm sử dụng cho mạch ngừng, đường biên và vết nứt



5 **webertai gres**

Keo dán gạch chuyên dụng cho hồ bơi với độ bám dính cao chịu được áp lực nước tốt.



3 **weberdry 2Kflex**

Vữa chống thấm có tính đàn hồi cao chuyên dùng cho hồ bơi



6 **webercolor HR**

Keo chà ron chuyên dụng cho hồ bơi với độ bền cao, kháng nước chlorine, chống nấm mốc và bám bẩn.



Giải pháp weber cho khu vực phòng tắm

1 **weberbase levelling plaster**

Vữa xi măng chuyên dụng làm phẳng bề mặt tường & sàn, dễ thi công với cường độ cao & bám dính tốt



4 **webertai 2-in-1**

Keo dán gạch hỗ trợ chống thấm. Thích hợp cho các khu vực thông thường, phòng tắm, nhà bếp.



2 **weberdry seal**

Sản phẩm chống thấm gốc acrylic pha trộn sẵn siêu đàn hồi



5 **webercolor power**

Keo chà ron chống nấm mốc, rêu đen và vi khuẩn lý tưởng dùng cho khu vực ẩm ướt như phòng tắm, nhà bếp.



3 **webertape BE 14**

Băng gia cố chống thấm sử dụng cho mạch ngừng, đường biên và vết nứt



02.03 chứng nhận chất lượng

Weber đạt Hệ thống tiêu chuẩn Châu Âu - European Norm (EN) và Hệ thống tiêu chuẩn Quốc Gia (TCVN)

Tất cả sản phẩm Keo dán gạch/Đá Weber đều đạt Chứng chỉ EN và TCVN phù hợp với Hệ tiêu chuẩn EN 12004 và TCVN 7899

Tất cả sản phẩm Keo chà ron/Keo chít mạch Weber đều đạt được Chứng chỉ EN và TCVN phù hợp với Hệ tiêu chuẩn EN 13888 và TCVN 7899.



Weber- được chứng nhận Nhà máy đạt chuẩn Quốc tế - World Class Manufacturing

Chứng nhận WCM được áp dụng cho toàn bộ 67 công ty Saint Gobain trên toàn thế giới. Điều đó mang ý nghĩa là tất cả các khách hàng đều được sử dụng sản phẩm đồng nhất về mọi mặt chất lượng theo tiêu chuẩn quốc tế.

Những cam kết của Weber mang lại cho cộng đồng từ việc áp dụng Tiêu chuẩn quản lý môi trường ISO 14001 như sau:

- (a) Giám thiểu những tác động tiêu cực đến môi trường (ví dụ: nguồn nước, không khí, thổ nhưỡng...) trong quá trình sản xuất.
- (b) Tuân thủ theo pháp luật, qui định về những đòi hỏi liên quan về môi trường.
- (c) Liên tục cải thiện những vấn đề nêu trên.



Weber- được chứng nhận tiêu chuẩn Low VOCs

Toàn bộ sản phẩm của Weber đều vượt qua kiểm nghiệm Low VOCs của Viện Nghiên Cứu Khoa Học và Kỹ Thuật Thái Lan. Đây là một chứng chỉ chứng nhận sản phẩm Weber hoàn toàn an toàn cho người tiêu dùng trong suốt quá trình sử dụng sản phẩm.



Thế giới





Thế giới



Nhà thờ Thánh Phêrô

Sofia, Bulgaria



Tòa nhà Areal INTOZA

Ostrava, Cộng Hòa Séc



Nhà hát quốc gia Estonian

Tallinn, Estonia



Cung điện Kadriorg

Tallinn, Estonia



Căn hộ Lauttasaari

Helsinki, Phần Lan



Tòa nhà Le Belem

Rennes, Pháp





Thế giới



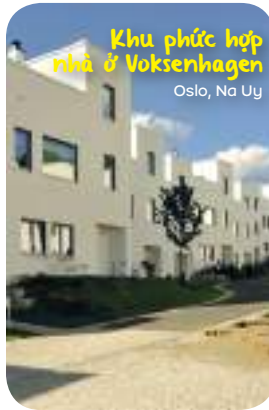
Sân vận động Aviva
Dublin, Ireland



Tổng Cục Thuế liên bang
Riga, Latvia



Biệt thự
Leangkollen – Asker, Na Uy



Khu phức hợp
nhà ở Voksenhagen
Oslo, Na Uy



Trung tâm
Công nghệ Nano
Szczecin, Ba Lan



Trụ sở chính của
Vodafone
Porto, Bồ Đào Nha



Tòa nhà Quốc hội &
Thượng nghị viện
St.Petersburg, Nga





Thể giới



Rižana water-pipeline
Koper, Slovenia



Sân vận động Maracanã
Rio de Janeiro, Brazil



House by Bodam Lake
Bodamsee, Thụy Sĩ



Mandalay Beach Villas
Koh Samui, Thái Lan



Folkart Towers
Izmir, Thổ Nhĩ Kỳ



**Tòa nhà
La Ribordiga**
Bilbao, Tây Ban Nha



**Nhà thờ
Kinh Thánh Mary**
Rome, Ý



Thế giới



Toà nhà MOP
Buenos Aires, Argentina



Khu căn hộ Cha-am Long Beach
Bang kao, Thái Lan



Trung tâm mua sắm Emporia
Malmo, Thụy sĩ



Biệt thự Riviere
Koh Samui, Thái Lan



Toà nhà ở sân bay Helsinki
Helsinki – Vantaa, Phần Lan



Tu Viện Pannonhalma
Pannonhalma, Hungary



Việt Nam



Costa Nha Trang



Khu căn hộ cao cấp
The Vista



Time Square
Sài Gòn



Đảo Kim Cương



Khu nghỉ dưỡng Sea Link
Phan Thiết



Sofitel Hà Nội



Khách sạn Mövenpick
(Eastin Grand) Sài Gòn

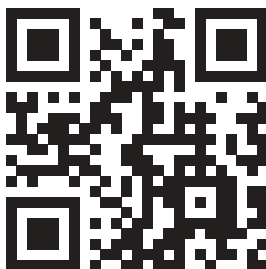


Khách sạn Novotel
Đà Nẵng





Ở **Saint-Gobain Weber** – Chuyên gia về giải pháp ốp lát và chống thấm, chúng tôi tin rằng điều quan trọng nhất trong ngành xây dựng là **sự quan tâm** đến con người và môi trường sống của mọi người, do đó, chúng tôi cam kết đồng hành cùng kiến tạo nên những công trình bền đẹp cho tất cả khách hàng, làm cho cuộc sống trở nên dễ dàng, tiện nghi và thoải mái hơn.



Công ty TNHH Saint-Gobain Việt Nam

Địa chỉ: Tầng 8, Tòa nhà SOFIC, 10 Mai Chí
Thọ, Thủ Thiêm, Q.2, TP.HCM
Tel: +84 (28) 3930 7273
Fax: +84 (28) 3930 7274
Website: www.saint-gobain.com.vn

**Công ty TNHH Saint-Gobain – Chi Nhánh
Hiệp Phước (Weber)**

Địa chỉ: Lô C20B, đường số 11, Khu công
nghiệp Hiệp Phước, xã Hiệp Phước, huyện
Nhà Bè, TP.HCM
Hotline: 1800 577 772
Website: www.vn.weber



www.vn.weber



[/webervn](https://www.facebook.com/webervn)