

**VĨNH TƯỜNG**  **gyproc**  
SAINT-GOBAIN



**THẠCH CAO CHẤT LƯỢNG PHÁP**  
**Tấm SIÊU CHỊU ẨM**

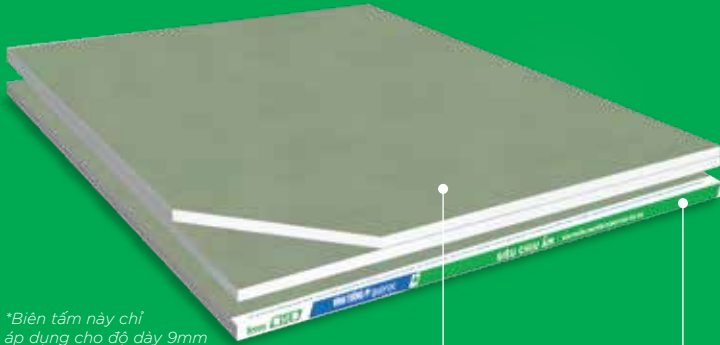


**SIÊU CHỐNG NỒM ẨM**

**VƯỢT TRỘI**

# THẠCH CAO SIÊU CHỊU ẨM VĨNH TƯỜNG gyproc SAINT-GOBAIN

## NHẬN DIỆN MẶT TRƯỚC TẤM



\*Biên tấm này chỉ áp dụng cho độ dày 9mm

Lớp giấy mặt trước màu xanh rêu nhạt

Biên tấm màu xanh lá

## NHẬN DIỆN MẶT LƯNG TẤM

Tấm Sản Xuất Tại Việt Nam



Tấm Nhập Khẩu Thái Lan



Hình minh họa mặt sau

Lớp giấy mặt lưng tấm màu nâu nhạt

## CHUNG LOẠI SẢN PHẨM

Độ dày (mm)	Kích thước (mm)	Kiểu cạnh □ SE: Vuông cạnh ▷ RE: Vạt cạnh
9	1220 x 2440	SE/RE
12.5	1220 x 2440	SE/RE

## TIÊU CHUẨN SẢN XUẤT

TCVN  
8256: 2009

TIÊU CHUẨN CHÂU ÂU  
EN 520

VIBIM  
DQTN 16-2017

ASTM  
INTERNATIONAL  
ASTM C1396

## THẠCH CAO SIÊU CHỊU ẨM

# VĨNH TƯỜNG gyproc SAINT-GOBAIN

## CÓ GÌ ĐẶC BIỆT?



Sản xuất theo công nghệ 4.0 với công thức tiên tiến từ Châu Âu.



Lõi thạch cao có phụ gia, ngăn nước đặc biệt, **SIÊU CHỊU ẨM** với độ hút nước <5% (thử nghiệm theo tiêu chuẩn quốc tế).



Phù hợp để làm nền ốp gạch trang trí hay đá hoa cương trong khu vực ẩm ướt như nhà vệ sinh, nhà bếp,...

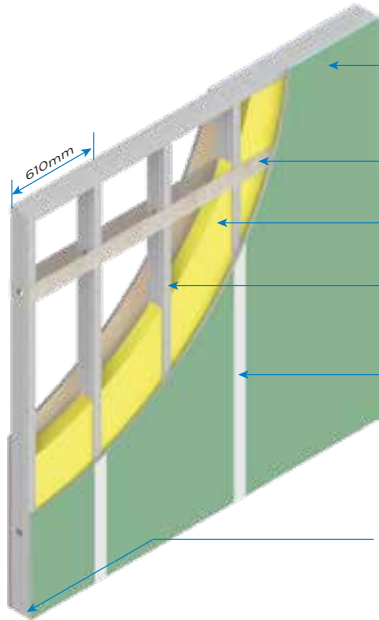


Bảo hành theo tiêu chuẩn sản xuất.

# CÁC HỆ THỐNG TRẦN - VÁCH SỬ DỤNG THẠCH CAO SIÊU CHỊU ẨM

**VĨNH TƯỜNG**  **gyproc**  
SAINT-GOBAIN

## HỆ VÁCH GYPWALL AQUA - 2 MẶT CHỊU ẨM - 1 LỚP TẤM



Tấm Thạch Cao  
**SIÊU CHỊU ẨM**  
**VĨNH TƯỜNG-Gyproc**

Thanh nối tấm  
VT Flat Strap

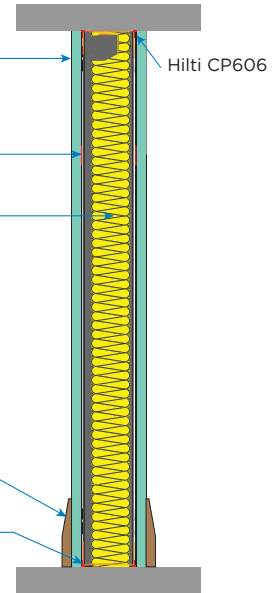
Bông thủy tinh

Thanh xương đứng  
**VĨNH TƯỜNG VT V-WALL "C"**

Bột xử lý mối nối **Gyp-Filler™**  
+ Băng giấy **VĨNH TƯỜNG**

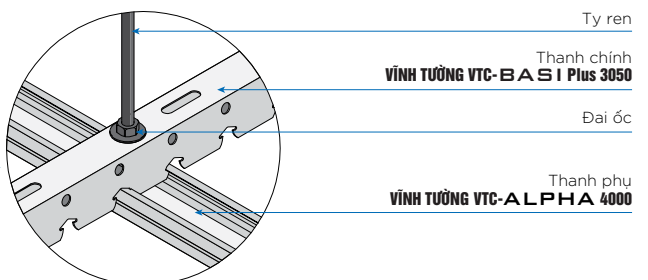
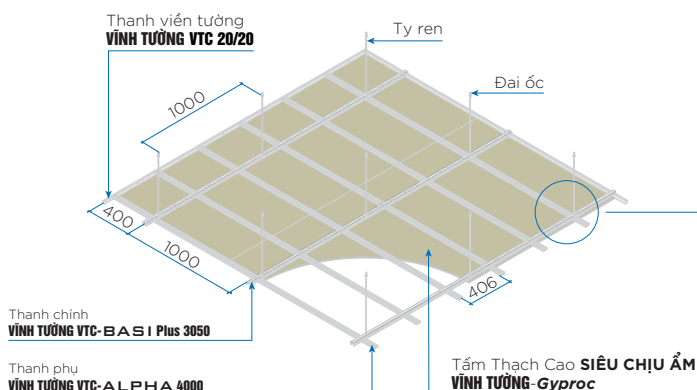
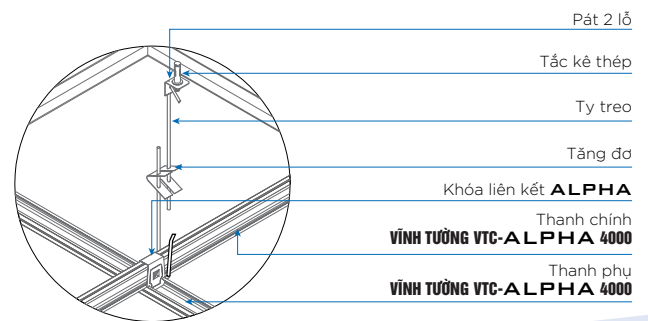
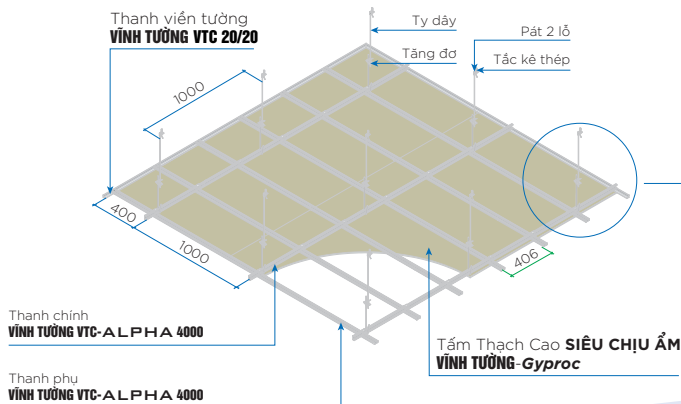
Tấm ốp chân vách

Khung xương nằm **VĨNH TƯỜNG VT V-WALL "U"**



Hilti CP606

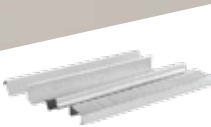
## PHỐI CẢNH HỆ TRẦN CHÌM VĨNH TƯỜNG ALPHA



## PHỐI CẢNH HỆ TRẦN CHÌM VĨNH TƯỜNG BAS I Plus

## VẬT TƯ HỆ THỐNG TRẦN-VÁCH

THẠCH CAO **VĨNH TƯỜNG**  SAINT-GOBAIN



Hệ Trần Chìm  
**VĨNH TƯỜNG ALPHA**



Hệ Trần Chìm  
**VĨNH TƯỜNG BASI Plus**



Hệ Vách Ngăn  
**VĨNH TƯỜNG V-WALL**



Thanh Viền Tường  
**VTC 20/20**



Thanh V lưới **VĨNH TƯỜNG**



Tấm Thạch Cao  
**SIÊU CHỊU ẨM**  
**VĨNH TƯỜNG-Gyproc**



Vít Liên Kết  
Khung **VĨNH TƯỜNG**



Vít ký lân **VĨNH TƯỜNG**



Tắc Kê Thép



Ty Treo/Pát 2 Lỗ



Khóa Liên Kết  
**ALPHA**



Tăng Đỡ Inox **VĨNH TƯỜNG**



Bột Xử Lý Mối Nối  
**Gyp-Filler**



Băng Giấy/Băng Keo Lưới  
**VĨNH TƯỜNG**

  
**SAINT-GOBAIN**

Công ty TNHH Saint-Gobain Việt Nam  
Công ty Cổ phần Công nghiệp Vĩnh Tường  
Tầng 8, Tòa nhà SOFIC, 10 Mai Chí Thọ,  
P. Thủ Thiêm, Tp. Thủ Đức, Tp. Hồ Chí Minh

Công ty TNHH CN Vĩnh Tường Miền Bắc Việt Nam  
Tầng 17, Tháp 1, Tòa nhà Capital Place,  
29 Liễu Giai, P. Ngọc Khánh, Q. Ba Đình, Tp. Hà Nội

## BẠN CÓ BIẾT ?

**Nhà Vệ Sinh** là nơi **ẨM ƯỚT** và **NHIỀU VI KHUẨN** nhất trong nhà, dễ bị ẩm và không khô thoáng nếu không được xử lý đúng cách. Điều này **ẢNH HƯỞNG** trực tiếp đến **SỨC KHỎE TRẺ NHỎ** và **GIA ĐÌNH BẠN**.

**GIẢI PHÁP SIÊU CHỊU ẨM**  
sẽ giải quyết vấn đề này cho gia đình bạn.

**KHUYẾN NGHỊ SỬ DỤNG ĐỒNG BỘ TẤM THẠCH CAO VĨNH TƯỜNG-GYPROC, KHUNG VÀ PHỤ KIỆN VĨNH TƯỜNG ĐỂ CÔNG TRÌNH BỀN, ĐẸP VÀ ĐƯỢC HƯỞNG Đầy Đủ CHÍNH SÁCH BẢO HÀNH**

Tài liệu này có hiệu lực từ tháng **02.2023** và tự động thay thế các tài liệu phát hành trước đó.  
Nội dung có thể thay đổi mà không cần thông báo trước.  
Vui lòng xem tại [www.vinhtuong.com](http://www.vinhtuong.com) - [www.saint-gobain.com.vn](http://www.saint-gobain.com.vn) để cập nhật.

Liên hệ ngay hotline để được tư vấn

 **18001218**